



NEMZETSTRATÉGIAI KUTATÓINTÉZET

A TÖBBSÉGÉBEN MAGYARLAKTA TELEPÜLÉSTERÜLETEK FÖLDRAJZA

A Kárpát-medencei magyar tömbös településterületek társadalmi-
gazdasági helyzetének elemzése

6. fejezet: Az egyes tömbök leírása

Felső-bodrogközi tömb

Nemzetstratégiai Kutatóintézet

Budapest, 2024



Jelen dokumentum A TÖBBSÉGÉBEN MAGYARLAKTA TELEPÜLÉSTERÜLETEK
FÖLDRAJZA – A Kárpát-medencei magyar tömbös településterületek társadalmi-
gazdasági helyzetének elemzése
című kutatás eredményeit összefoglaló jelentés 6. fejezetének része

Kiadja a Nemzetstratégiai Kutatóintézet

Felelős kiadó: Szász Jenő, a Nemzetstratégiai Kutatóintézet elnöke

Minden jog fenntartva ©
A kutatásban közreműködő személyek ©

Kutatásvezető: Péti Márton

Szerkesztette: Péti Márton, Borbély Mátyás, Szász Jenő

Írta: Péti Márton, Borbély Mátyás, Mozga Gábor, Szász Jenő

A 6. fejezet elkészítésében közreműködött: Péti Márton, Borbély Mátyás, Nagy Szabolcs,
Megyesi Zoltán, Mozga Gábor, Szabó Balázs

Szöveggondozásban közreműködött: Péti Márton, Borbély Mátyás, Mozga Gábor,
Borbándi Erik, Gáspár Milán

Ábrászerkesztésben közreműködött: Péti Márton, Borbély Mátyás, Lovász Gergely,
Szabó Balázs

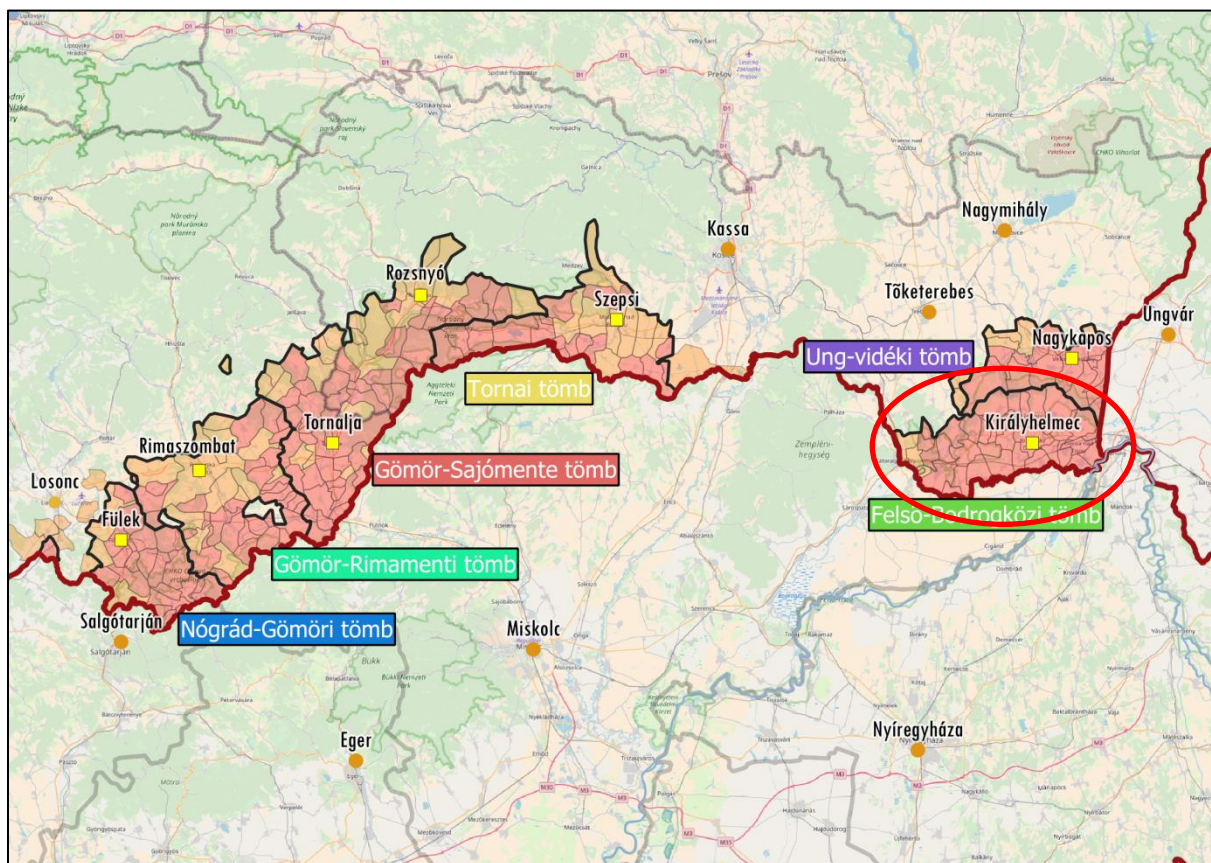
Táblázat szerkesztésben közreműködött: Péti Márton, Borbély Mátyás, Lovász Gergely

ISBN 978-615-5639-53-1



Tartalom

1. A térség főbb jellemzői	4
2. A térség társadalmi-gazdasági alapmutatói	8
2.1 Demográfia.....	8
2.2 Oktatás	12
2.3 Munkaerőpiac.....	15
3. A térség egyéb elérhető mutatói.....	16
3.1 Gazdaság, munkaerőpiac.....	16
3.2 Jövedelem	18



2. ábra: A tömb földrajzi elhelyezkedése a Kelet-Felvidéken

Adatok forrása: 2011-es szlovákiai népszámlálási adatok

1.2 A térség települései

A tömb minden települése a Kassai kerülethez tartozó Töketerebes járás déli területén fekszik. A Felső-bodroközi tömb 32 települése magyar többségű, valamint további 5 településen jelentős a magyar lakosság száma. Az alacsonyan urbanizált terület központi települése Királyhelmec, amely egyben a tömb legnépesebb városa közel 7 700 fős lakosságával. A tömb 37 településének össznépessége közel 40 000 fő, amely népesség 69,5 százaléka magyar. A tömb lakosságának etnikai összetételében a magyarok után legnagyobb arányban a szlovákok vannak jelen. Az előbbi két etnikumon felül, bár jóval kisebb arányban, de ukrán, cseh és ruszin kisebbség is él a tömb területén.

A terület adottságaiból fakadóan nagy múltú az ártéri gazdálkodás, valamint a magasabb, áradásoktól jobban védett területeken szántóföldi gazdálkodás jellemző. A tömb területén ezen felül nagy hagyománnyal bíró szőlő- és gyümölcsstermesztés folyik. A tömb térségében az agrártermelés és a kapcsolódó élelmiszeripar a meghatározó a természeti adottságoknak megfelelően. Komolyabb gazdasági súlyú ipari vagy szolgáltató tevékenység a tömb térségében nincs.



Felső-bodrogi tömb				
Magyar név	Szlovák név	Teljes népesség száma (fő)	Magyar népesség száma (fő)	Magyar népesség aránya (%)
Központi település				
Királyhelmece	Kralovsky Chlmec	7 698	5 670	73,66
Magyar többségű települések				
Kisgéres	Maly Hores	1 112	1 039	93,44
Bodrogszentés	Svatusce	842	780	92,64
Kiskövesd	Maly Kamenec	460	421	91,52
Őrös	Strazne	653	596	91,27
Ágcsernyő	Cierna	486	443	91,15
Szinyér	Svinice	234	208	88,89
Ladamóc	Ladmovce	337	297	88,13
Kistárkány	Male Trakany	1 156	998	86,33
Bodrogszentmária	Svata Maria	575	495	86,09
Nagykövesd	Velky Kamenec	806	692	85,86
Boly	Bol	725	607	83,72
Bacska	Backa	653	546	83,61
Szolnocska	Solnicka	225	188	83,56
Zétény	Zatin	823	670	81,41
Nagytárkány	Velke Trakany	1 425	1 115	78,25
Kisdobra	Dobra	432	336	77,78
Perbenyik	Pribenik	1 033	795	76,96
Bodrogmező	Polany	535	403	75,33
Nagygéres	Velky Hores	1 048	789	75,29
Lelesz	Leles	1 782	1 340	75,20
Bély	Biel	1 474	1 036	70,28
Véke	Vojka	514	346	67,32
Bári	Bara	322	216	67,08
Zemplén	Zemplin	387	259	66,93
Rad	Rad	556	366	65,83
Battyán	Botany	1 256	824	65,61
Csarnahó	Cernochoy	208	135	64,90
Szomotor	Somotor	1 571	1 004	63,91
Tiszacsernyő	Cierna nad Tisou	3 885	2 419	62,27
Bodrogszerdahely	Streda nad Bodrogom	2 239	1 216	54,31
Szőlőske	Vinicky	516	277	53,68
Jelentős (10-50%) magyar lakosságarányú települések				
Bodrogszög	Klin nad Bodrogom	213	102	47,89
Borsi	Borsa	1 214	545	44,89
Imreg	Brehov	623	210	33,71
Szürnyeg	Sirnik	631	145	22,98
Újhely	Slovenske Nove Mesto	1 086	98	9,02
Összesen		39 735	27 626	69,53

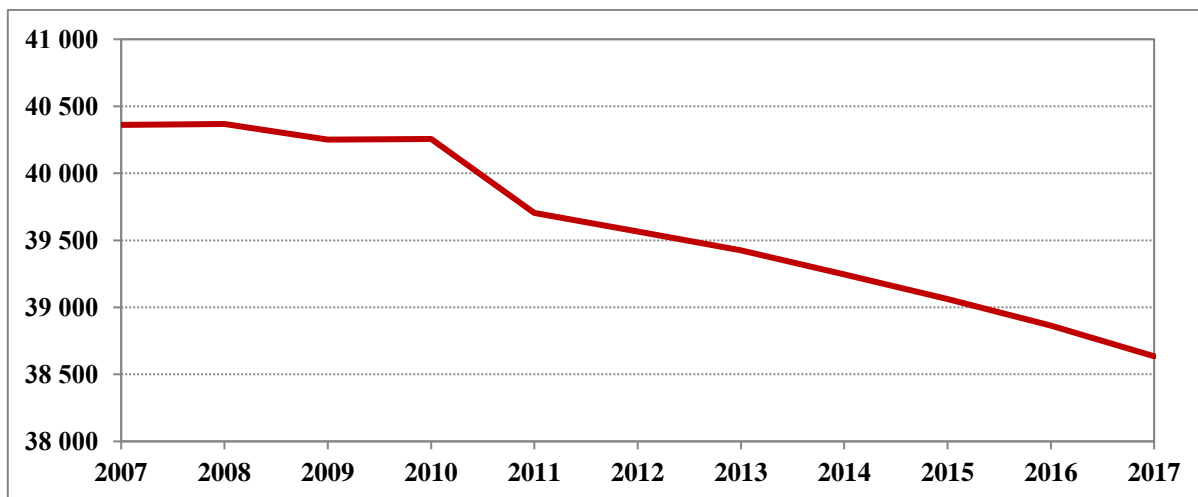
1. táblázat: A tömb községeinek főbb jellemzői
Az adatok forrása: Szlovák Statisztikai Hivatal



2. A térség társadalmi-gazdasági alapmutatói

2.1 Demográfia

Népesség, népmozgalom



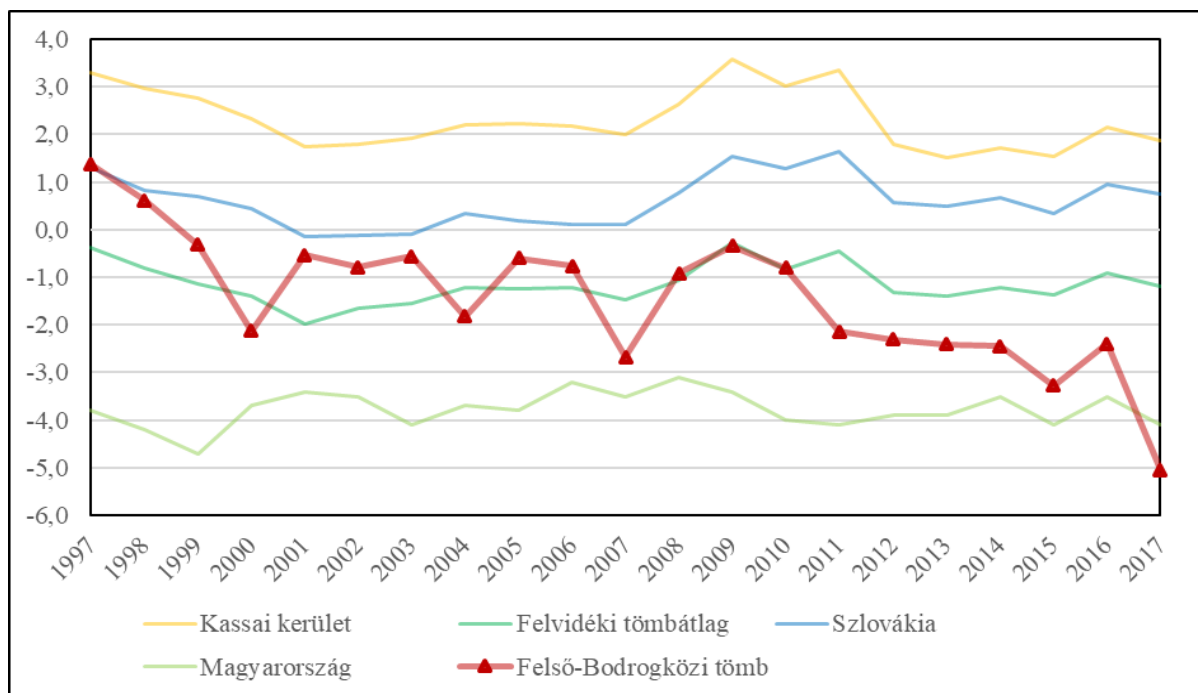
4. ábra: A tömb állandó népességének változása (fő) (2007-2017)

Az adatok forrása: Szlovák Statisztikai Hivatal

Felső-Bodrogi tömb	Kassai kerület	Felvidéki tömbök átlaga	Szlovákiai átlag	Anyországi átlag
-4,28	3,21	0,54	1,22	-2,67

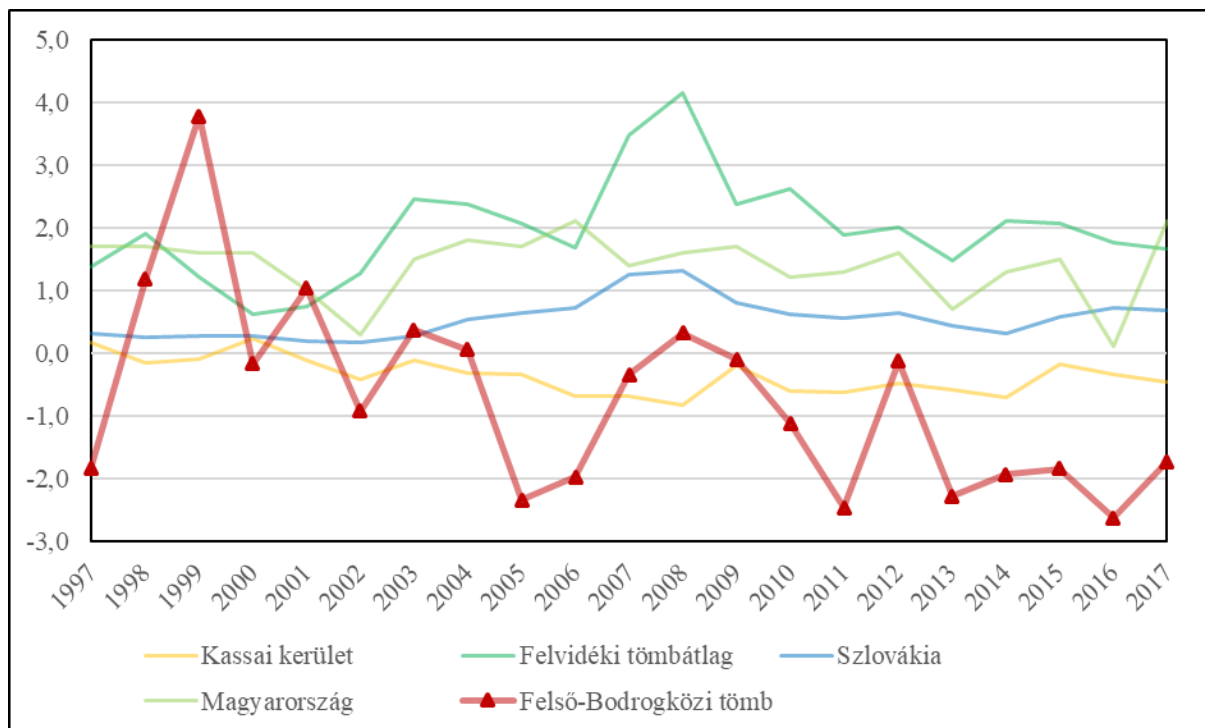
2. táblázat: A népességváltozás aránya (%) (2007-2017)

Az adatok forrása: Szlovák Statisztikai Hivatal, Központi Statisztikai Hivatal



5. ábra: A természetes szaporodás rátája (%) (1997-2017)

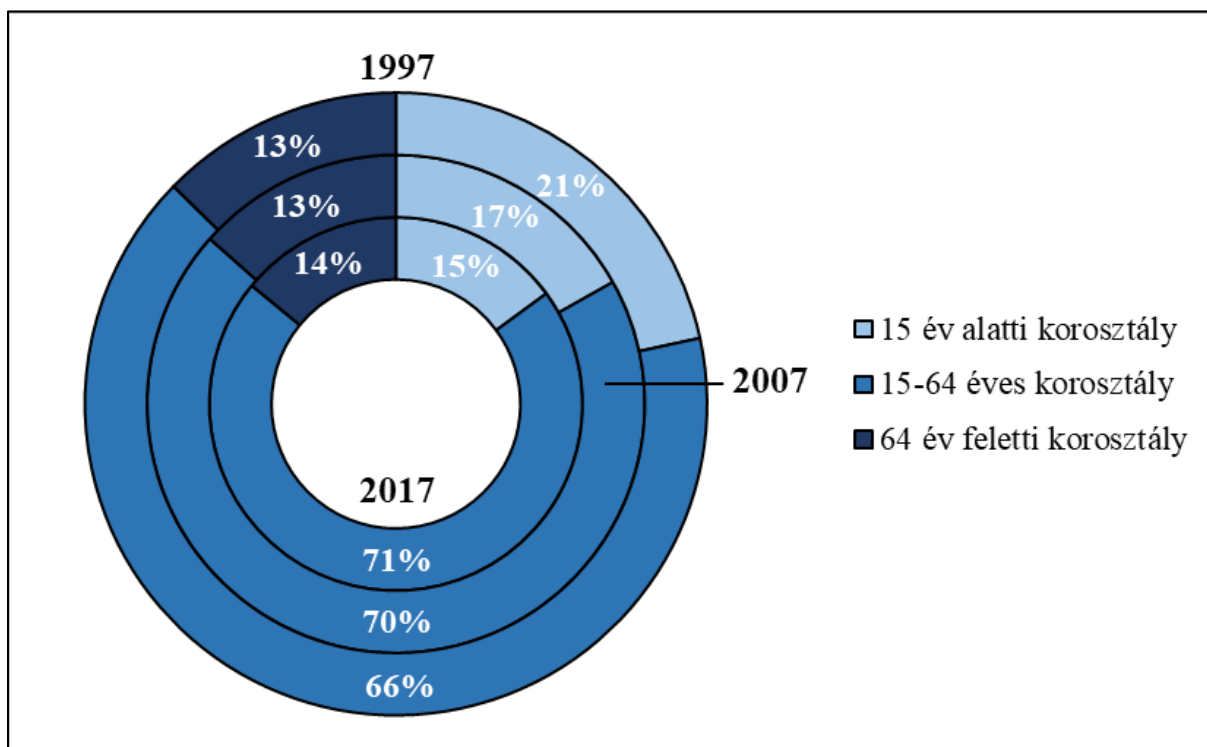
Az adatok forrása: Szlovák Statisztikai Hivatal, Központi Statisztikai Hivatal



6. ábra: Vándorlási arányszám (%) (1997-2017)¹

Az adatok forrása: Szlovák Statisztikai Hivatal, Központi Statisztikai Hivatal

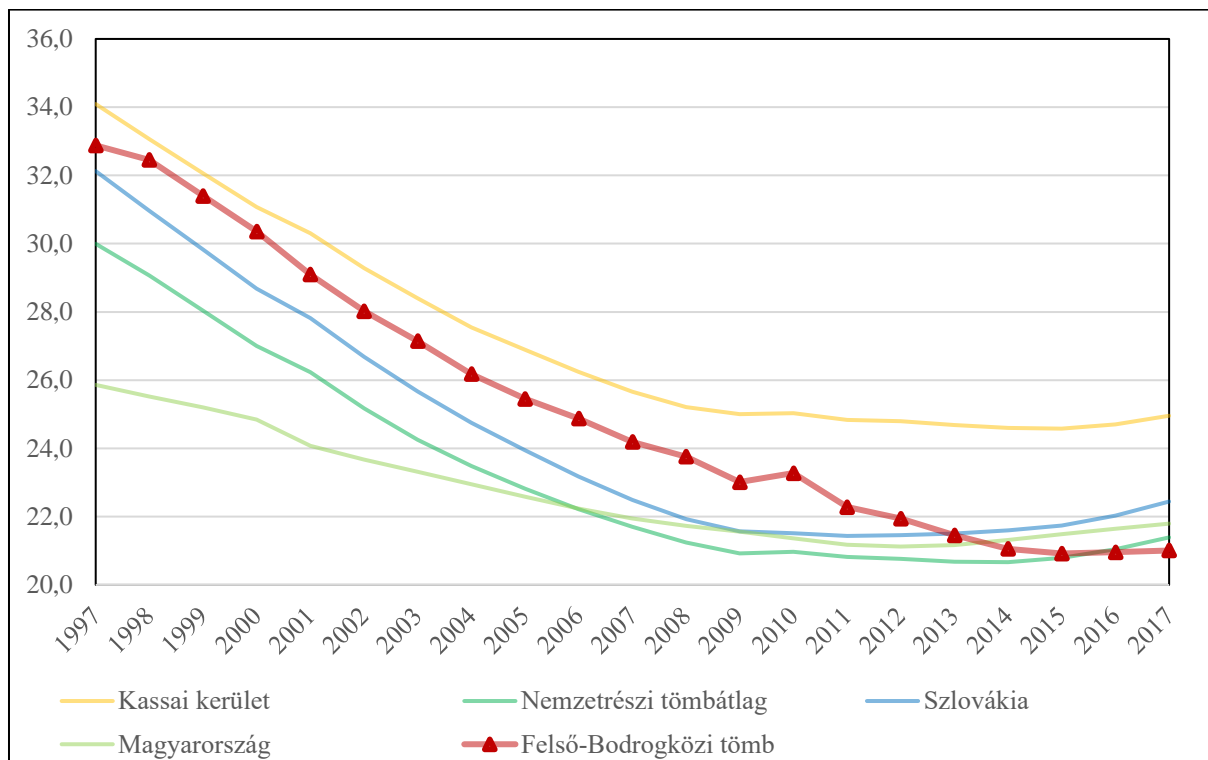
Korszerkezet



7. ábra: A tömb korszerkezete a főbb korcsoportok szerint (%) (1997, 2007, 2017)

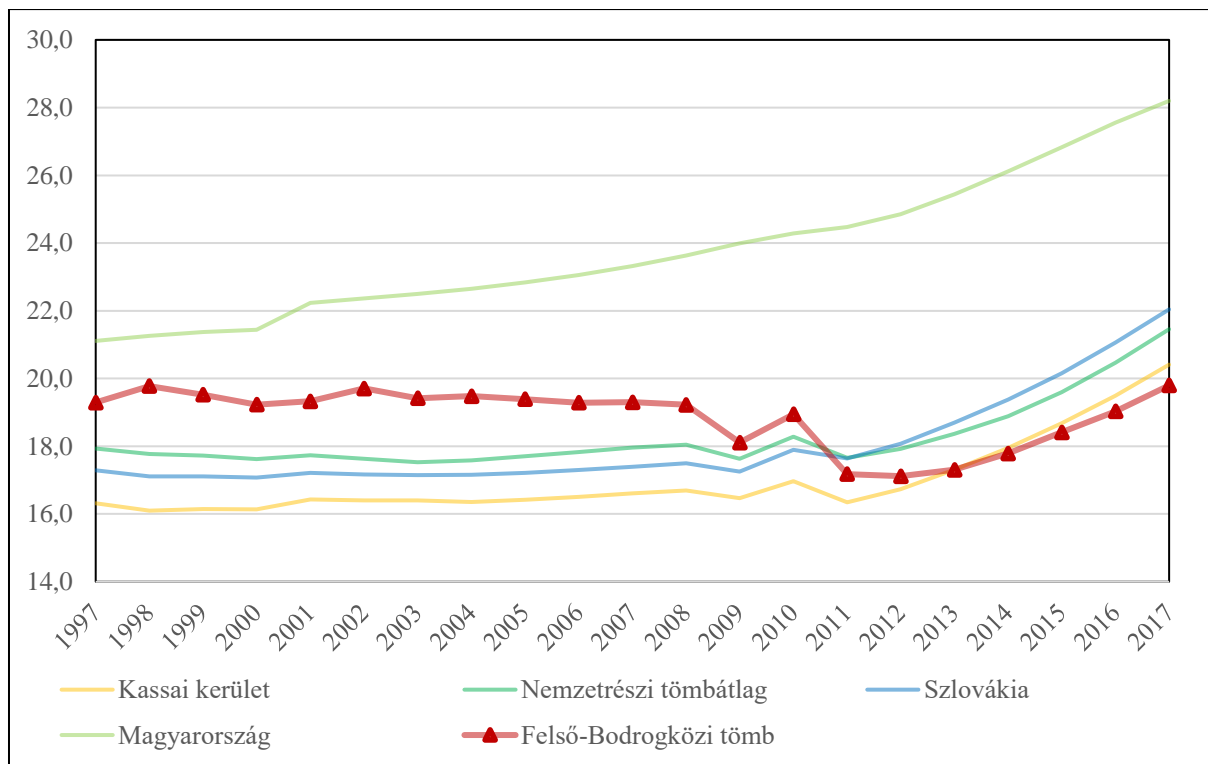
Az adatok forrása: Szlovák Statisztikai Hivatal

¹ Az országos adatok esetében a belföldi vándorlás magától értetődően zéró, Szlovákia és Magyarország vándorlási egyenlege a nemzetközi vándorlás rátáját mutatja.



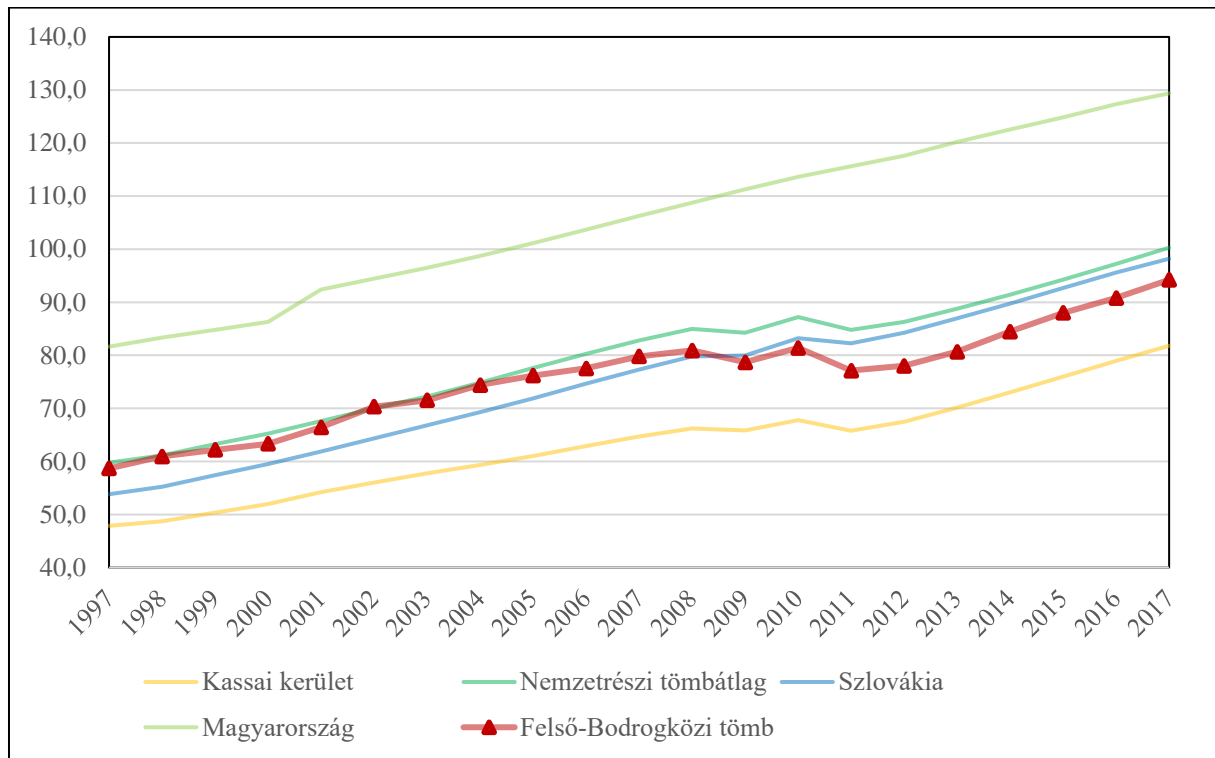
8. ábra: A gyermeknépesség eltartottsági rátája (%) (1997–2017)

Az adatok forrása: Szlovák Statisztikai Hivatal, Központi Statisztikai Hivatal



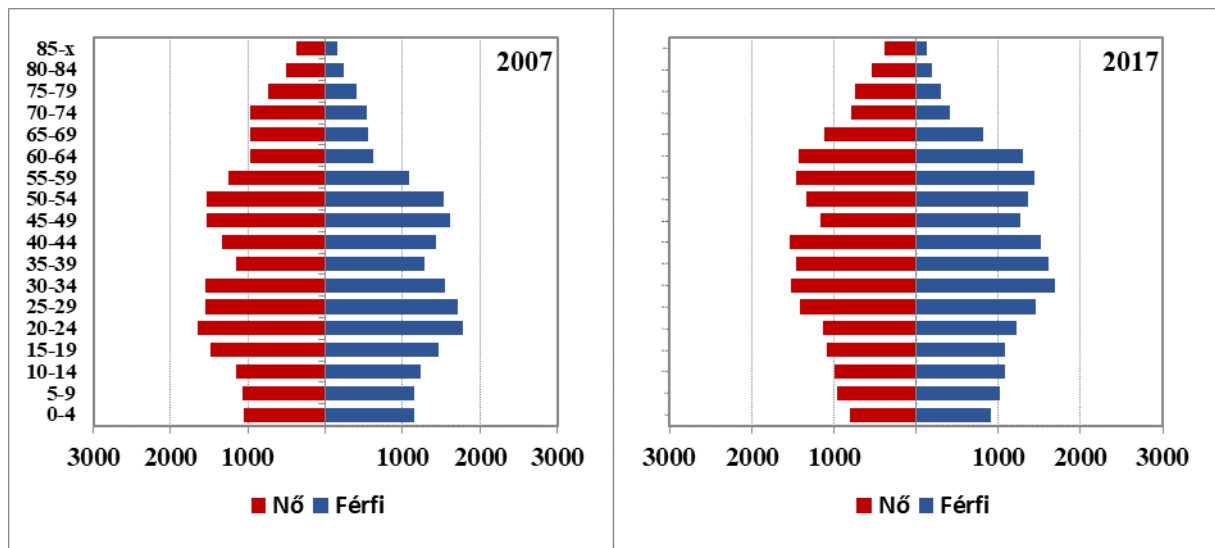
9. ábra: Az időskorú népesség eltartottsági rátája (%) (1997–2017)

Az adatok forrása: Szlovák Statisztikai Hivatal, Központi Statisztikai Hivatal



10. ábra: Az öregedési index változása (%) (1997–2017)

Az adatok forrása: Szlovák Statisztikai Hivatal, Központi Statisztikai Hivatal



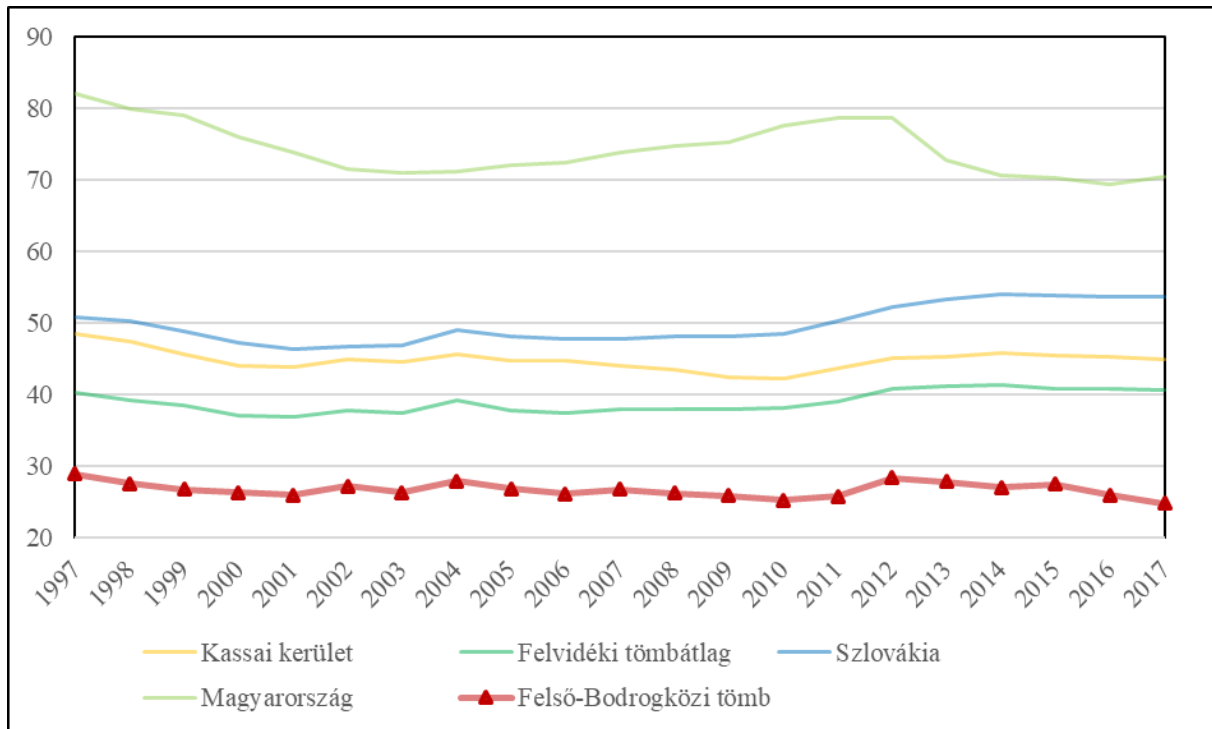
11. ábra: A tömb korfája (2007, 2017)

Az adatok forrása: Szlovák Statisztikai Hivatal



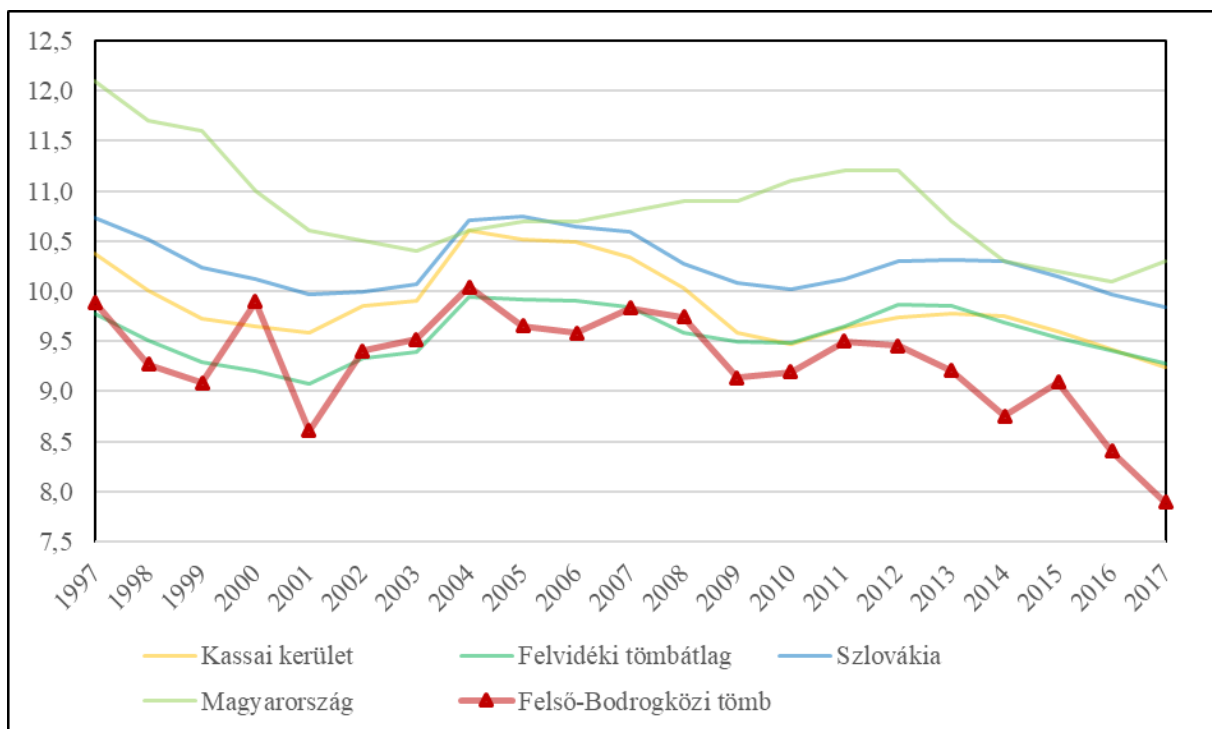
2.2 Oktatás

Óvodák



12. ábra: Az egy óvodára jutó óvodások száma (fő) (1997-2017)

Az adatok forrása: Szlovák Statisztikai Hivatal, Központi Statisztikai Hivatal

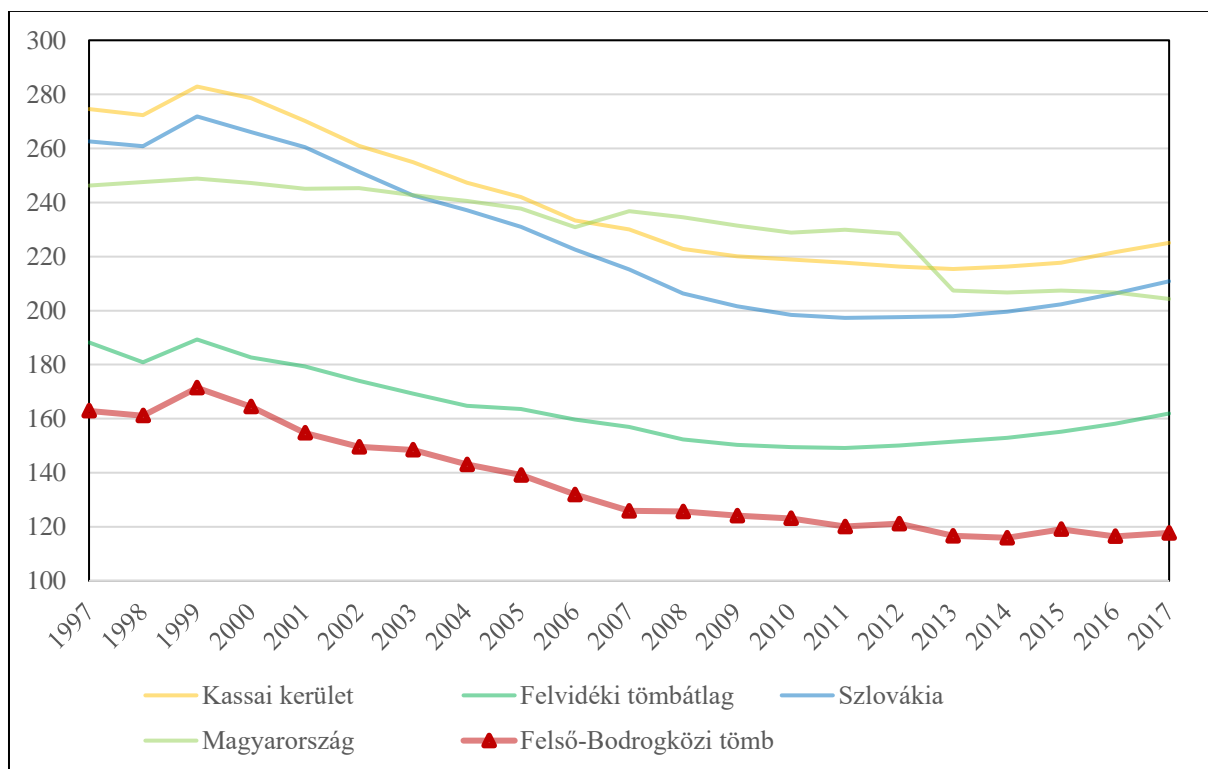


13. ábra: Az egy óvodapedagógusra jutó óvodások száma (fő) (1997-2017)

Az adatok forrása: Szlovák Statisztikai Hivatal, Központi Statisztikai Hivatal

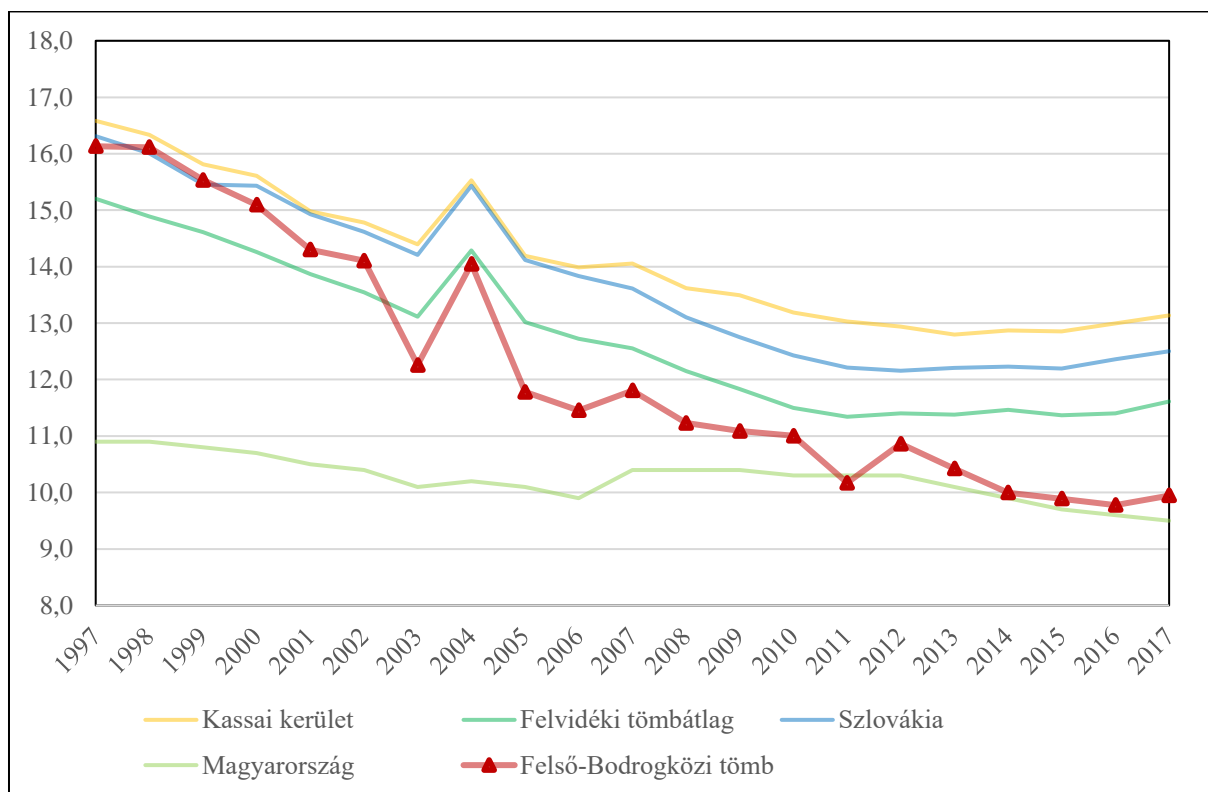


Általános iskolák



14. ábra: Az egy általános iskolára jutó általános iskolások száma (fő) (1997–2017)

Az adatok forrása: Szlovák Statisztikai Hivatal, Központi Statisztikai Hivatala

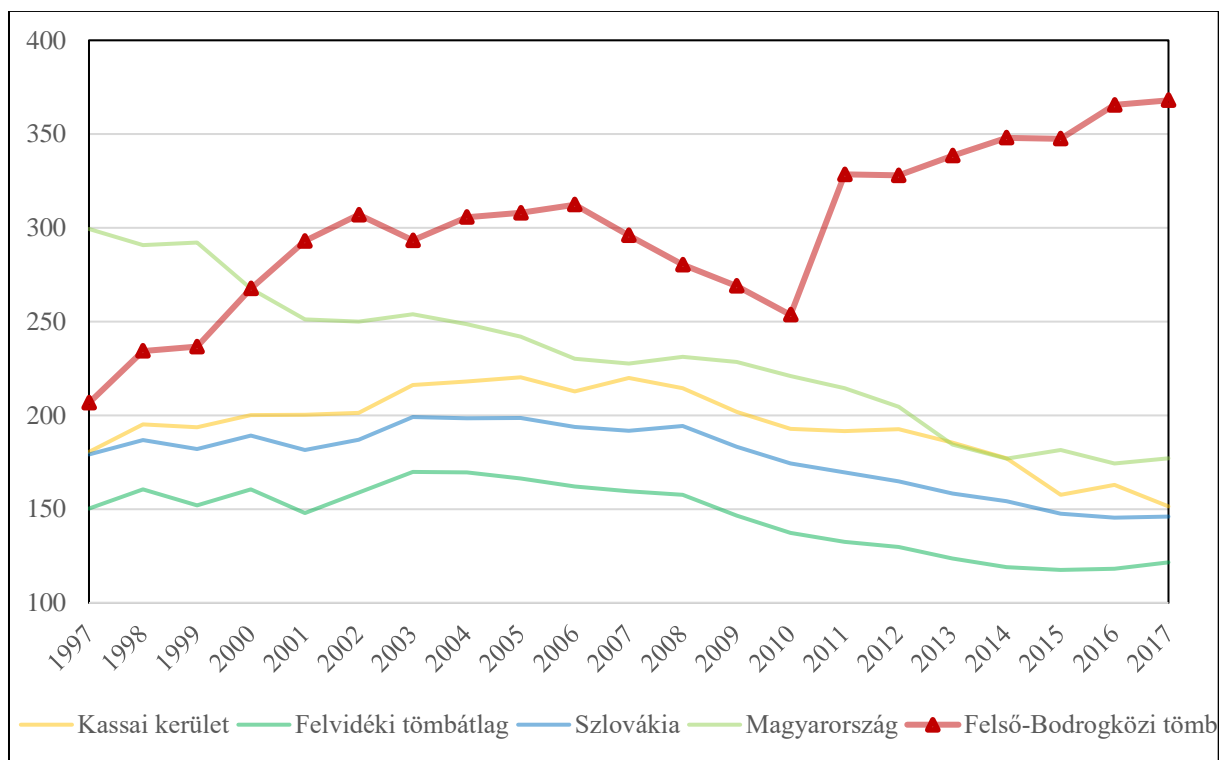


15. ábra: Az egy általános iskolai tanárra jutó általános iskolások száma (fő) (1997–2017)

Az adatok forrása: Szlovák Statisztikai Hivatal, Központi Statisztikai Hivatal

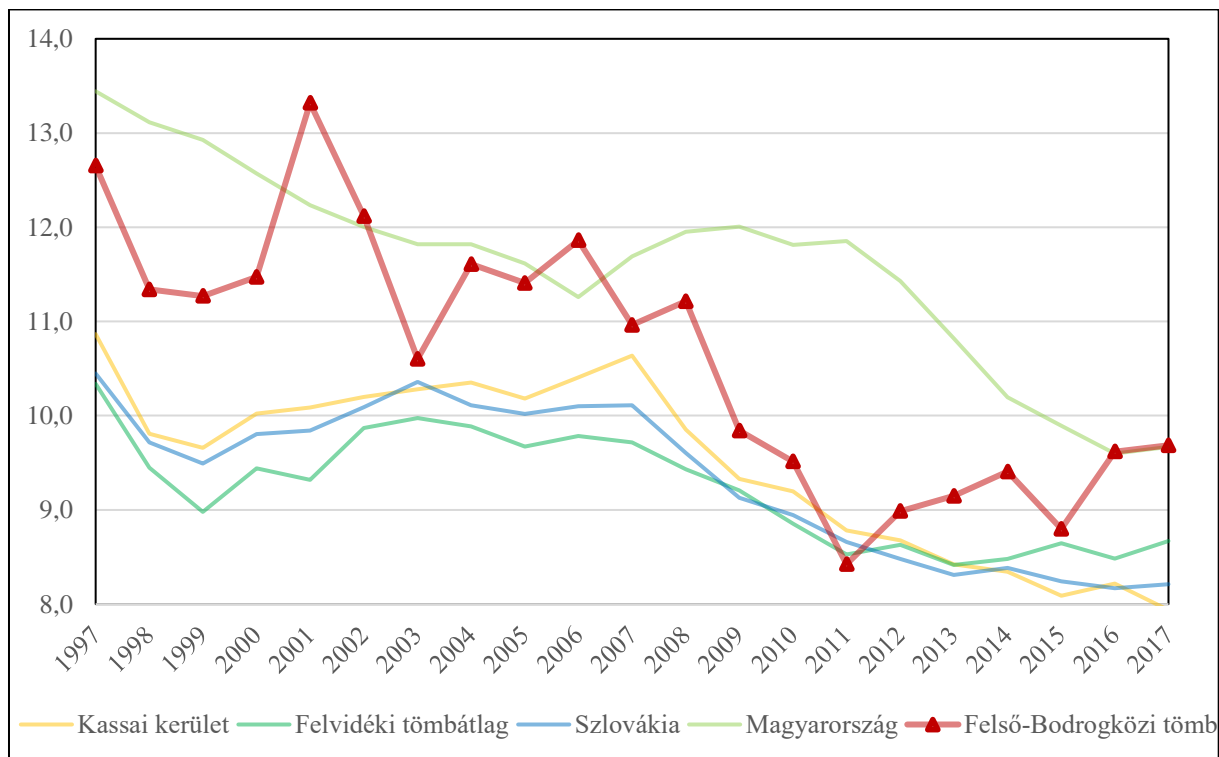


Középiscolák



16. ábra: Az egy középiskolára jutó középiskolások száma (fő) (1997–2017)

Az adatok forrása: Szlovák Statisztikai Hivatal, Központi Statisztikai Hivatal

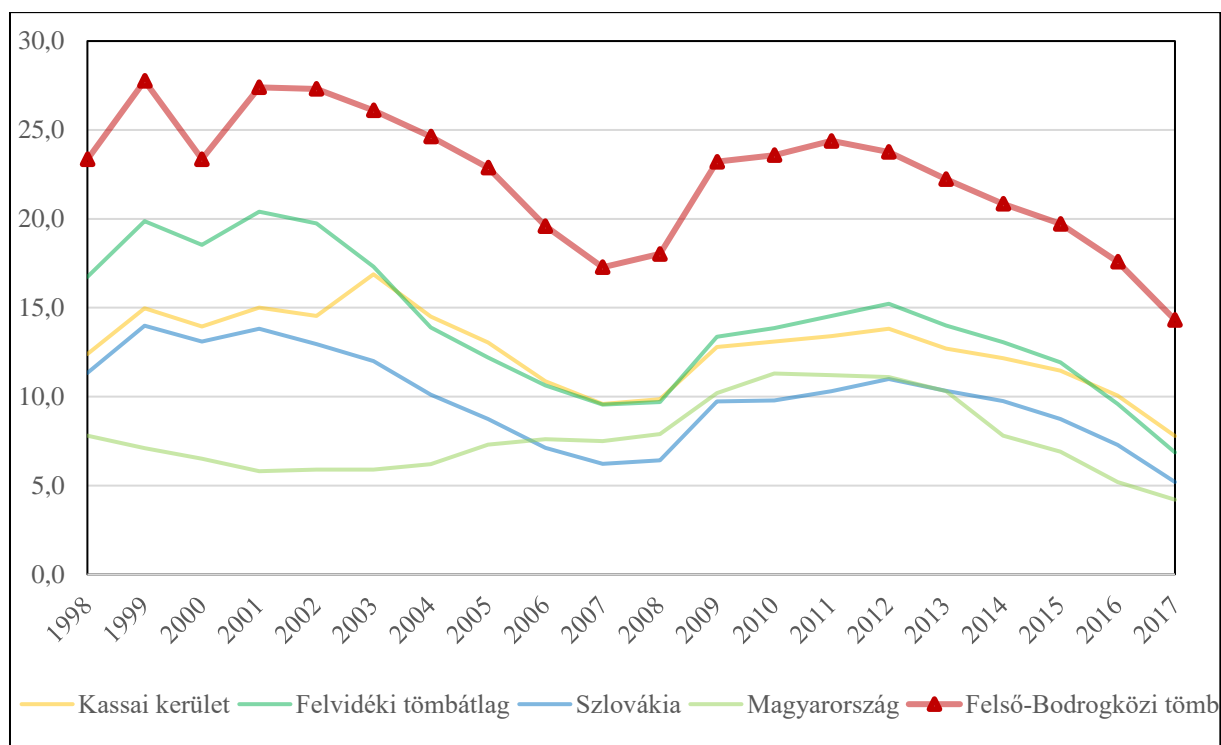


17. ábra: Az egy középiskolai tanárra jutó középiskolások száma (fő) (1997–2017)

Az adatok forrása: Szlovák Statisztikai Hivatal, Központi Statisztikai Hivatal

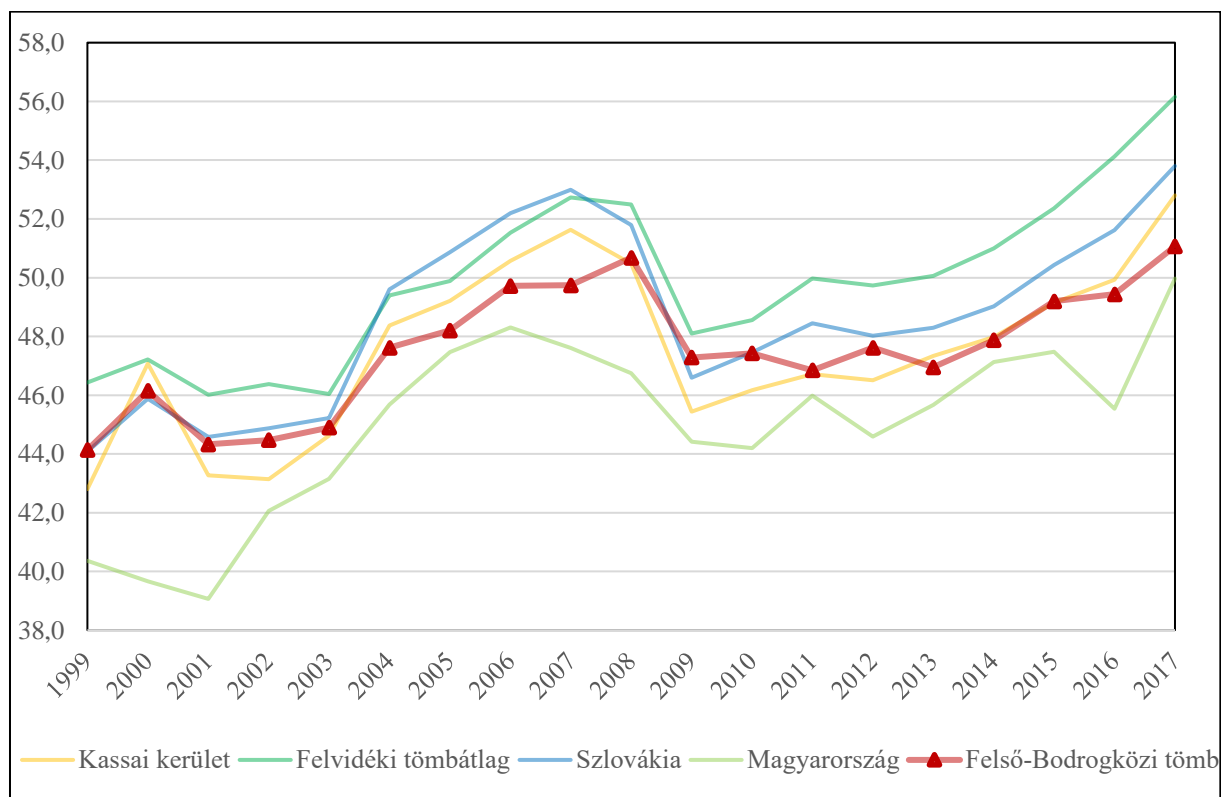


2.3 Munkaerőpiac



18. ábra: A regisztrált munkanélküliek aránya (%) (1997–2017)

Az adatok forrása: Szlovák Statisztikai Hivatal, Központi Statisztikai Hivatal



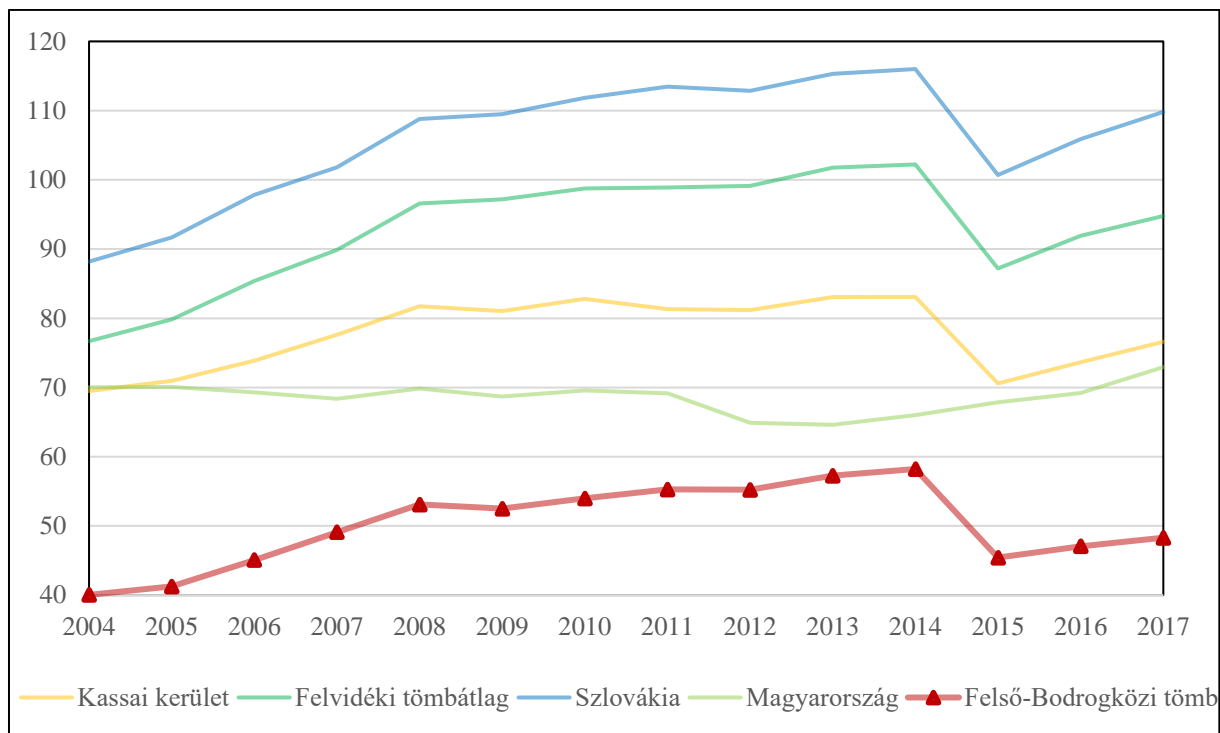
19. ábra: A regisztrált női munkanélküliek aránya (%) (1997–2017)

Az adatok forrása: Szlovák Statisztikai Hivatal, Központi Statisztikai Hivatal



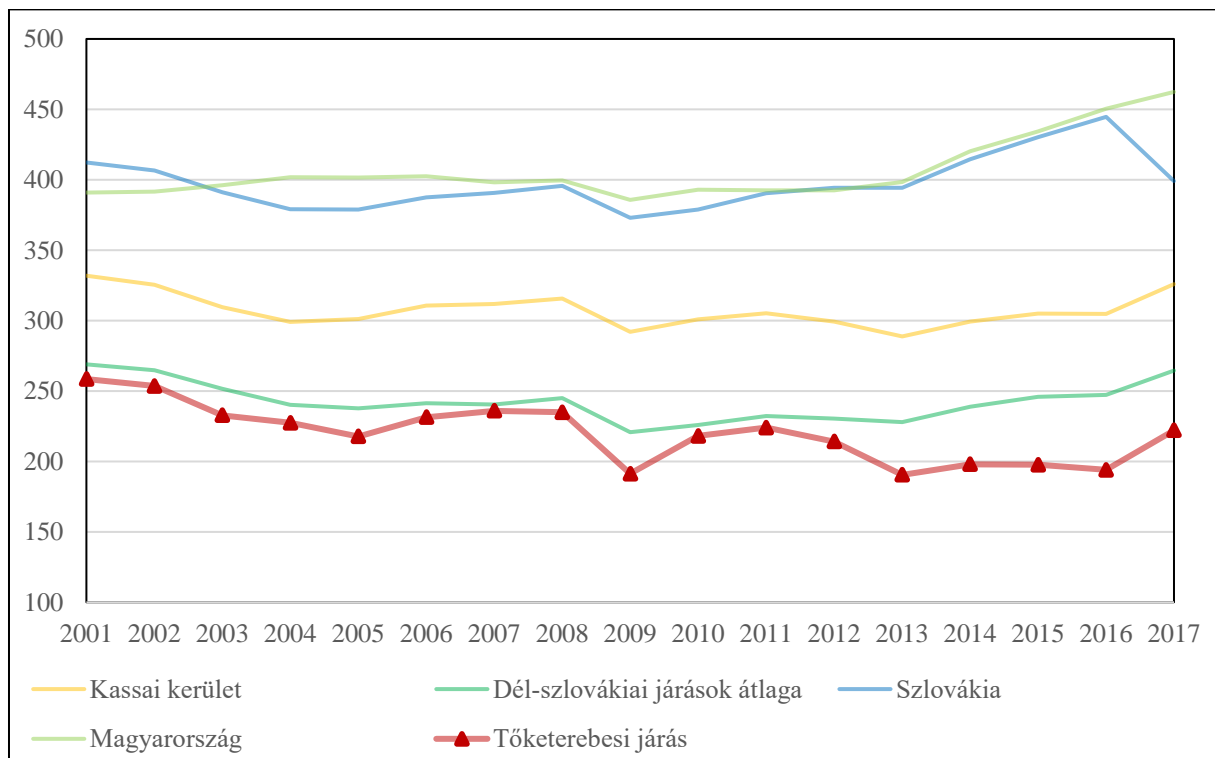
3. A térség egyéb elérhető mutatói

3.1 Gazdaság, munkaerőpiac



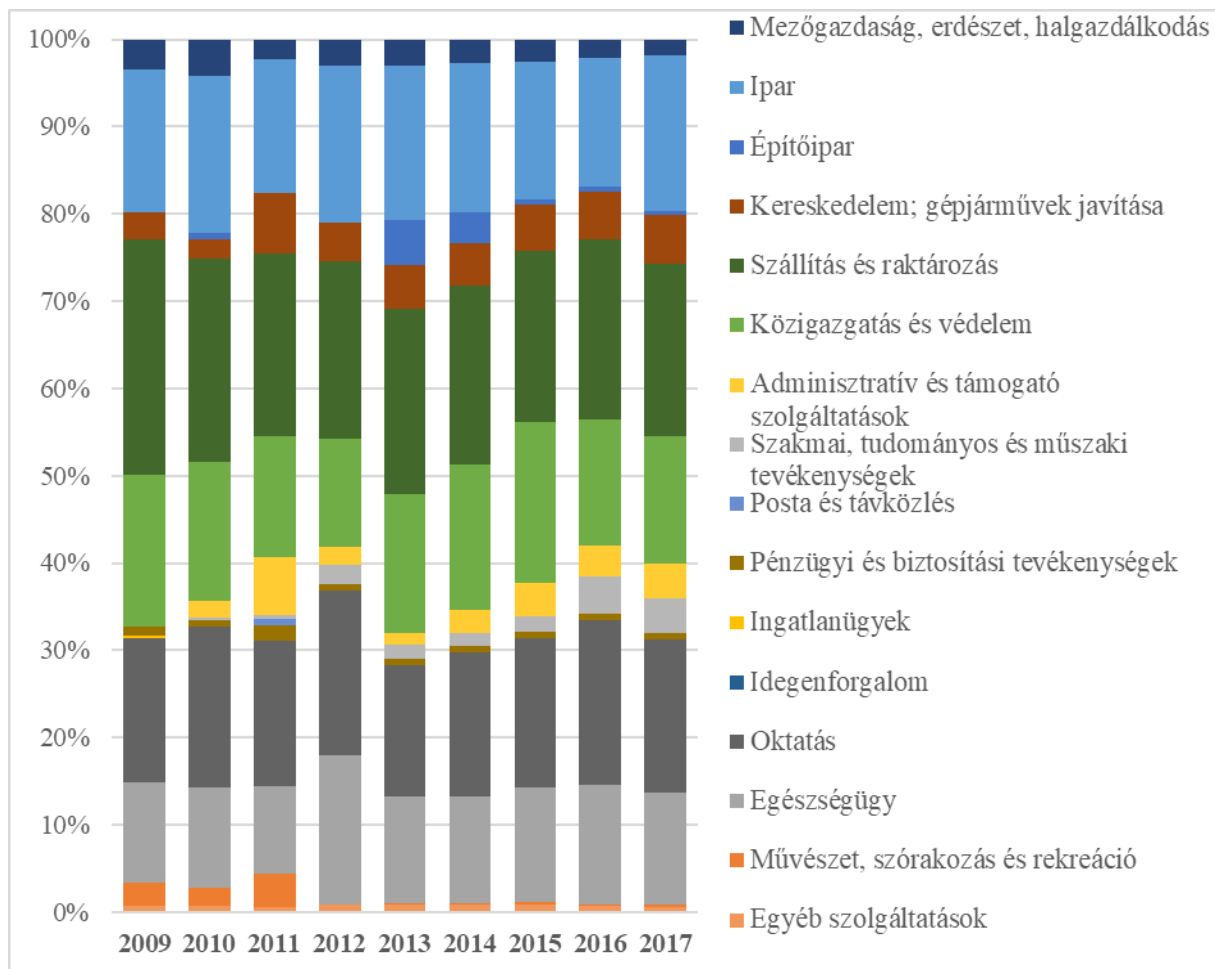
20. ábra: Az ezer főre jutó vállalkozások száma (db) (2004–2017)

Az adatok forrása: Szlovák Statisztikai Hivatal, Központi Statisztikai Hivatal



21. ábra: Az ezer főre jutó alkalmazottak száma (15–64 éves korosztály) (fő) (2001–2017)

Az adatok forrása: Szlovák Statisztikai Hivatal, Központi Statisztikai Hivatal

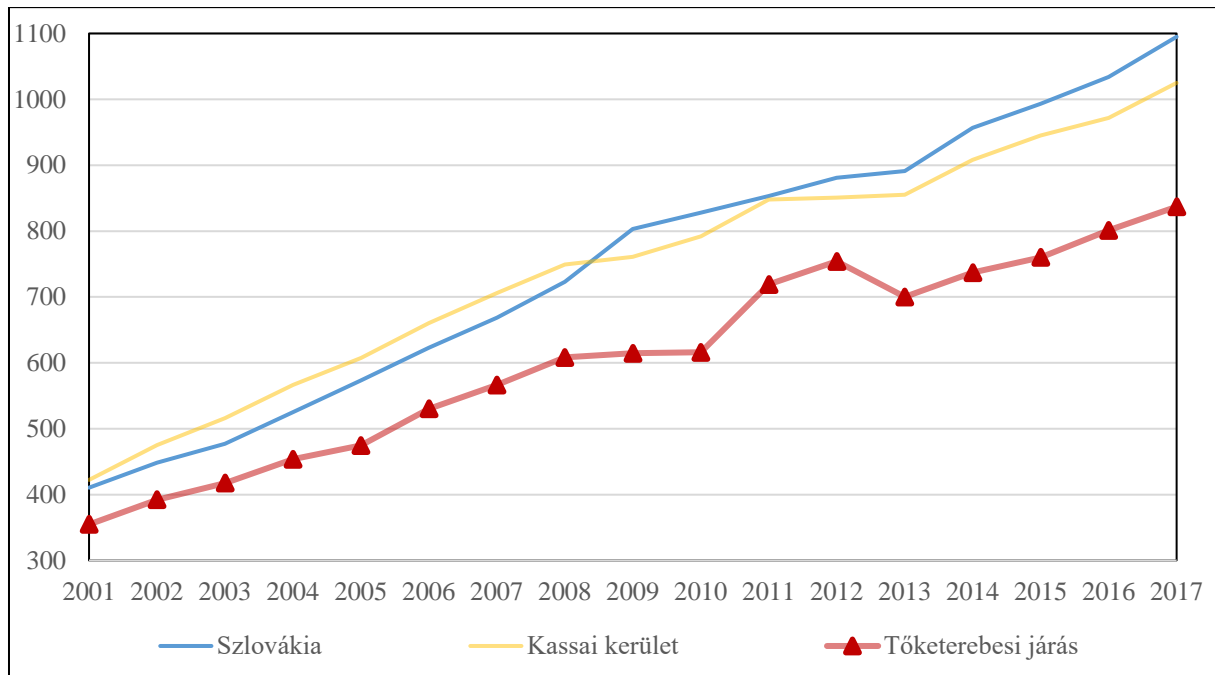


22. ábra: Az alkalmazottak gazdasági szektoronkénti megoszlása a Tóketerebesi járásban (%) (2009–2017)

Az adatok forrása: Szlovák Statisztikai Hivatal

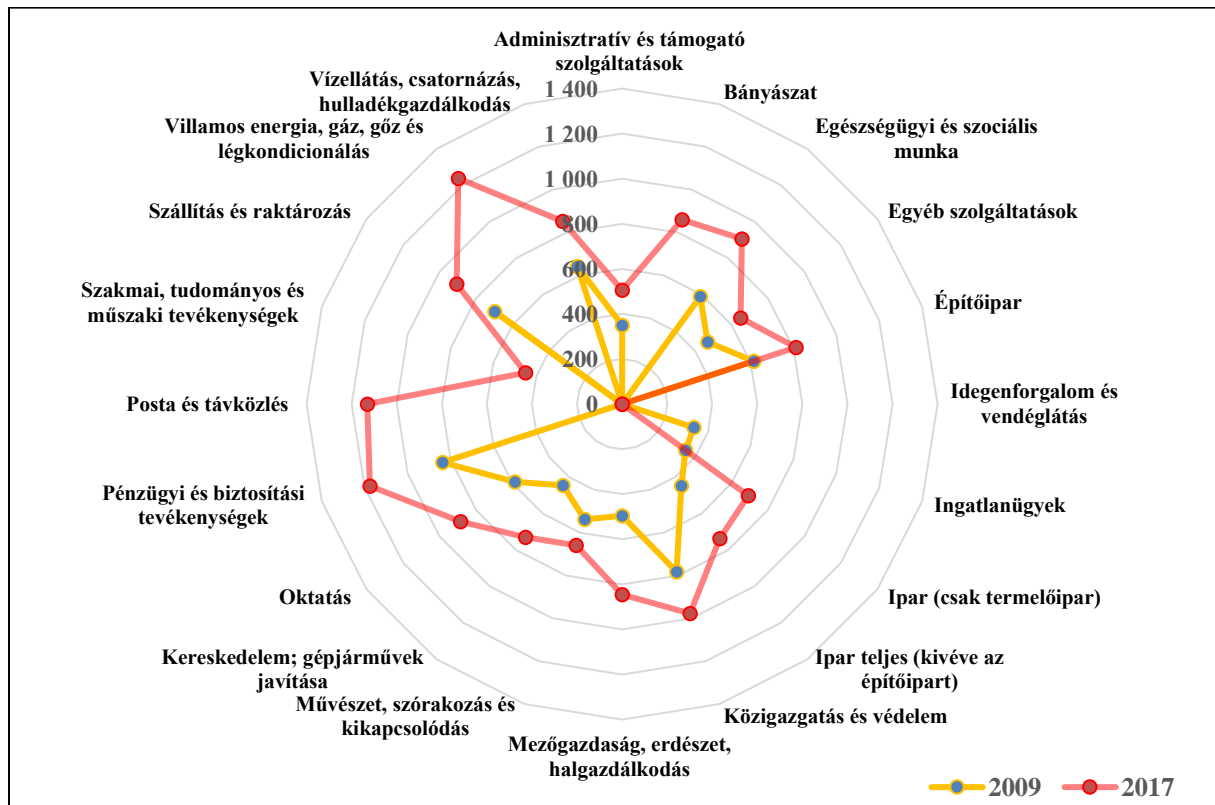


3.2 Jövedelem



23. ábra: A havi átlagkeresetek változása (€) (2001–2017)

Az adatok forrása: Szlovák Statisztikai Hivatal



24. ábra: A havi átlagkeresetek változása gazdasági szektoronként a Tóketerebesi járásban (€) (2009–2017)

Az adatok forrása: Szlovák Statisztikai Hivatal