



NEMZETSTRATÉGIAI KUTATÓINTÉZET

# A TÖBBSÉGÉBEN MAGYARLAKTA TELEPÜLÉSTERÜLETEK FÖLDRAJZA

A Kárpát-medencei magyar tömbös településterületek társadalmi-  
gazdasági helyzetének elemzése

6. fejezet: Az egyes tömbök leírása

## **Nógrád–gömöri tömb**

Nemzetstratégiai Kutatóintézet

Budapest, 2024



Jelen dokumentum A TÖBBSÉGÉBEN MAGYARLAKTA TELEPÜLÉSTERÜLETEK  
FÖLDRAJZA – A Kárpát-medencei magyar tömbös településterületek társadalmi-  
gazdasági helyzetének elemzése  
című kutatás eredményeit összefoglaló jelentés 6. fejezetének része

Kiadja a Nemzetstratégiai Kutatóintézet

Felelős kiadó: Szász Jenő, a Nemzetstratégiai Kutatóintézet elnöke

Minden jog fenntartva ©  
A kutatásban közreműködő személyek ©

Kutatásvezető: Péti Márton

Szerkesztette: Péti Márton, Borbély Mátyás, Szász Jenő

Írta: Péti Márton, Borbély Mátyás, Mozga Gábor, Szász Jenő

A 6. fejezet elkészítésében közreműködött: Péti Márton, Borbély Mátyás, Nagy Szabolcs,  
Megyesi Zoltán, Mozga Gábor, Szabó Balázs

Szöveggondozásban közreműködött: Péti Márton, Borbély Mátyás, Mozga Gábor,  
Borbándi Erik, Gáspár Milán

Ábrászerkesztésben közreműködött: Péti Márton, Borbély Mátyás, Lovász Gergely,  
Szabó Balázs

Táblázat szerkesztésben közreműködött: Péti Márton, Borbély Mátyás, Lovász Gergely

ISBN 978-615-5639-53-1



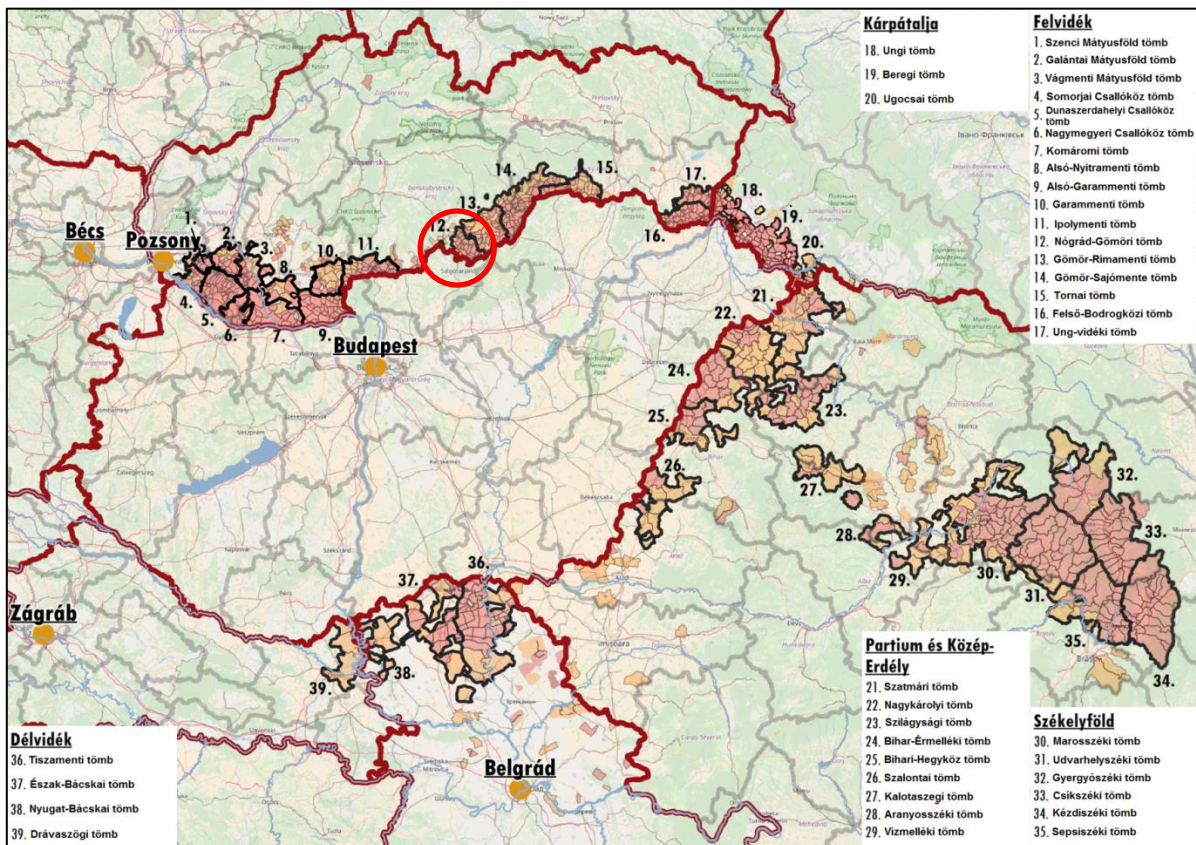
## Tartalom

1. A térség főbb jellemzői .....	4
1.1 Elhelyezkedés .....	4
1.2 A térség települései .....	6
2. A térség társadalmi-gazdasági alapmutatói .....	8
2.1 Demográfia .....	8
2.2 Oktatás .....	12
2.3 Munkaerőpiac.....	15
3. A térség egyéb elérhető mutatói.....	16
3.1 Gazdaság, munkaerőpiac.....	16

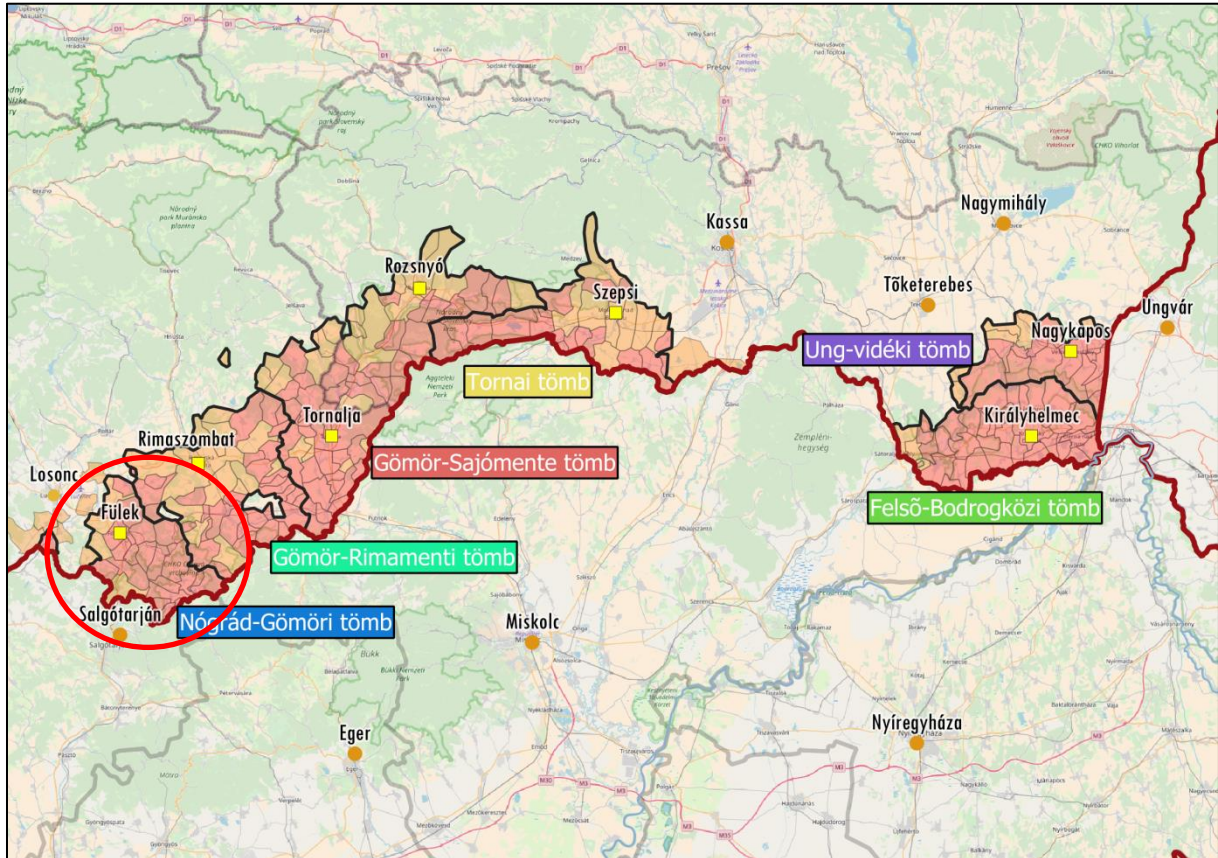
# 1. A térség főbb jellemzői

## 1.1 Elhelyezkedés

Néprajzilag a Gömör(ország) vidékének része a tömb, ennek kisebb tája a Medvesalja, amely eredendően a Fülektől és Salgótarjántól keletre eső területeket jelöli, ez magába foglalja a tömb nagy részét. A vidék nevezetes települései között említhető Ajnácskő, Óbást, Egyházashátszentmargit. A tömb a Sucha, az Ipoly és a Béna-patak völgyeiben, a vulkáni eredetű hegységek közti völgyekben található. A magyar-szlovák határszakasz közvetlen szomszédságában, illetve attól északra fekszenek, Salgótarján, Losonc, Rimaszombat, Ózd gyűrűjében. A települések két járás (Rimaszombati és Losonci) déli területeihez tartoznak a Cseres-hegység környékén. A térség közlekedése viszonylag kedvezőnek mondható. A tömb központjától, Fülektől Losonc 16 km-re, Rimaszombat 30 km-re, Ózd kb. 70 km-re, Salgótarján 38 km-re található.



1. ábra: A tömb földrajzi elhelyezkedése a Kárpát-medencében  
Adatok forrása: A szomszédos országok statisztikai hivatalai



**2. ábra: A tömb földrajzi elhelyezkedése a Kelet-Felvidéken**  
Az adatok forrása: Szlovák Statisztikai Hivatal



## 1.2 A térség települései

A 27 települést magába foglaló tömb közel fele (10 település) tartozik a Rimaszombati járáshoz, a többi a Losonci járás része. A sok település ellenére a tömb összlakossága csupán 26 639 fő volt 2011-ben. Ebből 16 556 fő volt magyar, tehát a magyarok aránya a teljes tömbre nézve 62% felett van. A települések nagysága változó, a 200 fő alatti településektől a néhány ezres településekig szóródnak, a legnagyobb település a tömb központja, Fülek, 10 817 fős lakossággal. 2011-ben ebből 5 792 fő volt magyar, ami 53,5%-os arányt jelent. Mindössze négy település van, ahol 50%-nál kisebb a magyarok aránya. Ezek szlovák többségű települések, a tömb nyugati szélén, magyar települések szomszédságában. Fontos még azt is megemlíteni, hogy a magyarság magas aránya azokon a településeken jellemzőbb a tömbön belül, amelyek a Rimaszombati járásba tartoznak, a Losonci járás települései jellemzően 70% körüliek vagy az alattiak. A 10 ezres Fülek után a második legnagyobb település a Losonc járási Ragyolc, 1 574 fővel. Az ezer főnél népesebb települések mind a magyar többségű, 65%-nál magasabb arányú magyarsággal rendelkező települések közé tartoznak.



**3. ábra: A tömb településeinek földrajzi elhelyezkedése**

*Piros: 50% feletti, narancssárga: 10% és 50% közötti magyarságaránnyal rendelkező települések*

*Az adatok forrása: Szlovák Statisztikai Hivatal*



Fülek, a tömb központja már a 13. században is lakott volt, ekkortól már vannak nyomai a vár elődjének. A füleki vár a tatárjárás, majd a török idején is menedékként szolgált a környék lakosainak és a nemességnek. 1423-ban kapott városi privilégiumot. Virágkorát a 16–18. században élte, jelentősége ebben az időszakban nőtt. A 19–20. század fordulójára regionális ipari központtá vált, alapja a téglá- és zománcárugyártás volt. A második világháború után szlovák betelepülők érkeztek a városba. 1951 és 1960 között járási székhely, 1960-tól ismét városi rangú. Jelenleg bútorgyártás és zománcárugyár van a városban, nevezetességei közé kastélyai és a várrom tartoznak. A tömb nevezetességei egyaránt a várak, a fülekin kívül pl. az ajnácskői vár.

<b>12. Nógrád-gömöri tömb</b>				
<b>Magyar név</b>	<b>Szlovák név</b>	<b>Teljes népesség száma (fő)</b>	<b>Magyar népesség száma (fő)</b>	<b>Magyar népesség aránya (%)</b>
<b>Központi település (magyar többség)</b>				
Fülek	Filakovo	10 817	5 792	53,55
<b>Magyar többségű települések</b>				
Tajti	Tachty	524	494	94,27
Bolgárom	Bulhary	305	279	91,48
Vecseklő	Vecelkov	256	228	89,06
Óbást	Stara Basta	326	288	88,34
Dobfenek	Dubno	153	135	88,24
Gömörpéterfala	Petrovce	250	215	86,00
Gömörsid	Sid	1 227	1 025	83,54
Ajnácskő	Hajnacka	1 193	972	81,48
Sóreg	Surice	481	390	81,08
Medveshidegkút	Studena	281	227	80,78
Csákányháza	Cakanovce	1 111	871	78,40
Béna	Belina	642	497	77,41
Almágy	Gemersky Jablonec	693	536	77,34
Egyházasbást	Nova Basta	537	402	74,86
Fülekpüspöki	Biskupice	1 138	810	71,18
Perse	Prsa	197	140	71,07
Ragyolc	Radzovce	1 574	1 059	67,28
Füleksávoly	Savol	573	385	67,19
Balogfala	Blhovce	791	480	60,68
Csomatelke	Camovce	577	345	59,79
Nagydaró	Velke Dravce	688	371	53,92
Kalonda	Kalonda	216	116	53,70
<b>Jelentős (10–50%) magyar lakosságarányú települések</b>				
Fülekkovácsi	Filakovske Kovace	908	421	46,37
Bozita	Buzitka	526	42	7,98
Sátorosbánya	Siatorska Bukovinka	315	22	6,98
Rátkapuszta	Ratka	340	14	4,12
<b>Összesen</b>		<b>26 639</b>	<b>16 556</b>	<b>62,15</b>

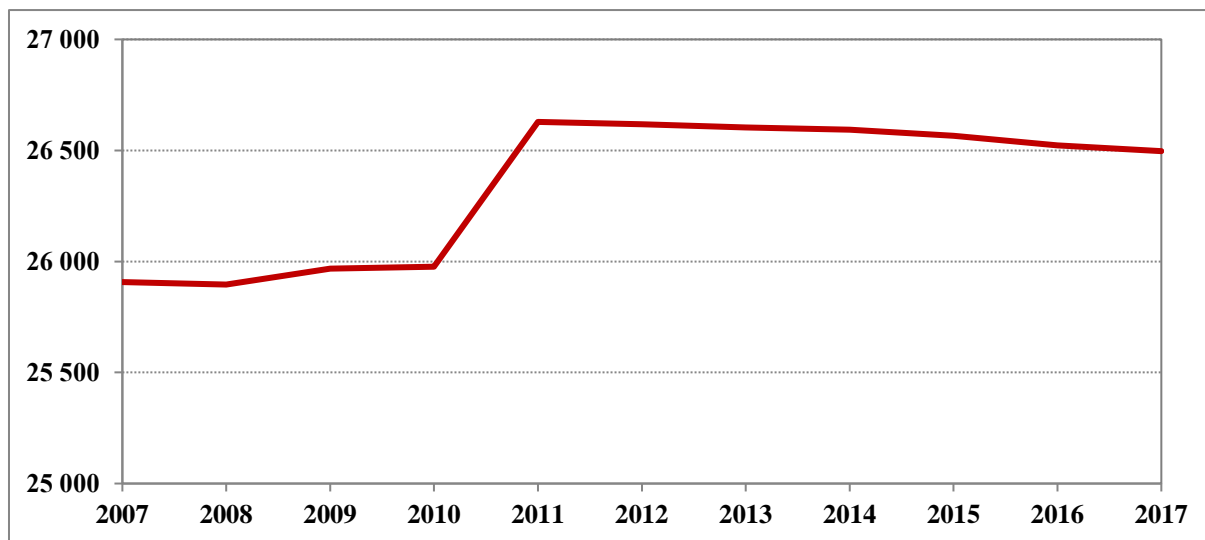
**1. táblázat: A tömb településeinek főbb jellemzői**  
Az adatok forrása: Szlovák Statisztikai Hivatal



## 2. A térség társadalmi-gazdasági alapmutatói

### 2.1 Demográfia

#### Népesség, népmozgalom



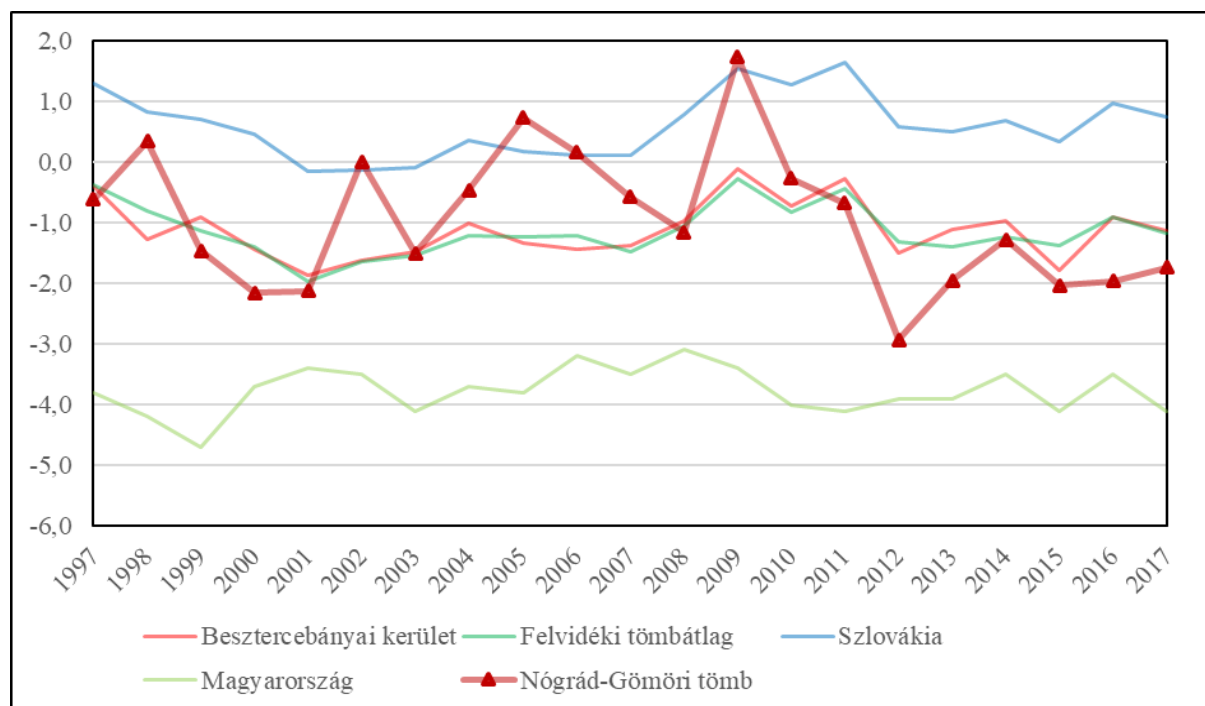
4. ábra: A tömb állandó népességének változása (fő) (2007–2017)

Az adatok forrása: Szlovák Statisztikai Hivatal

Nógrád-Gömöri tömb	Besztercebányai kerület	Felvidéki tömbök átlaga	Szlovákiai átlag	Anyaországi átlag
2,28	-0,68	0,54	1,22	-2,67

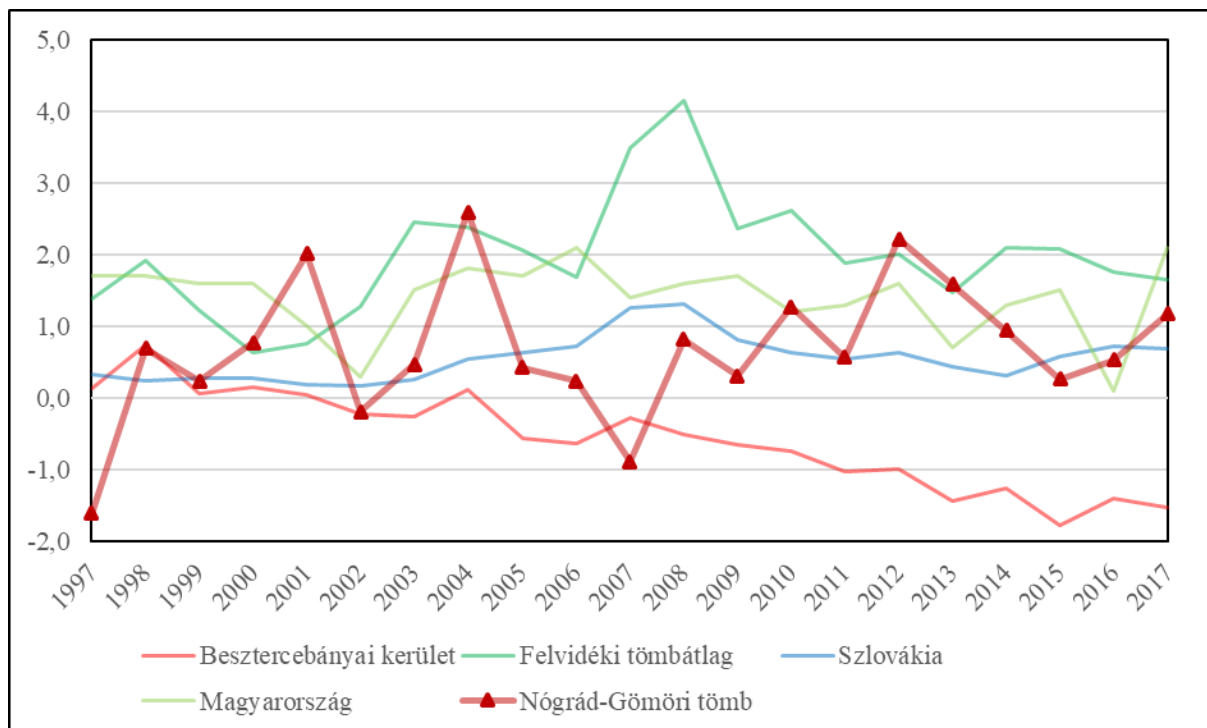
1. táblázat: A népességváltozás aránya (%) (2007–2017)

Az adatok forrása: Szlovák Statisztikai Hivatal, Központi Statisztikai Hivatal



5. ábra: A természetes szaporodás rátája (%) (1997–2017)

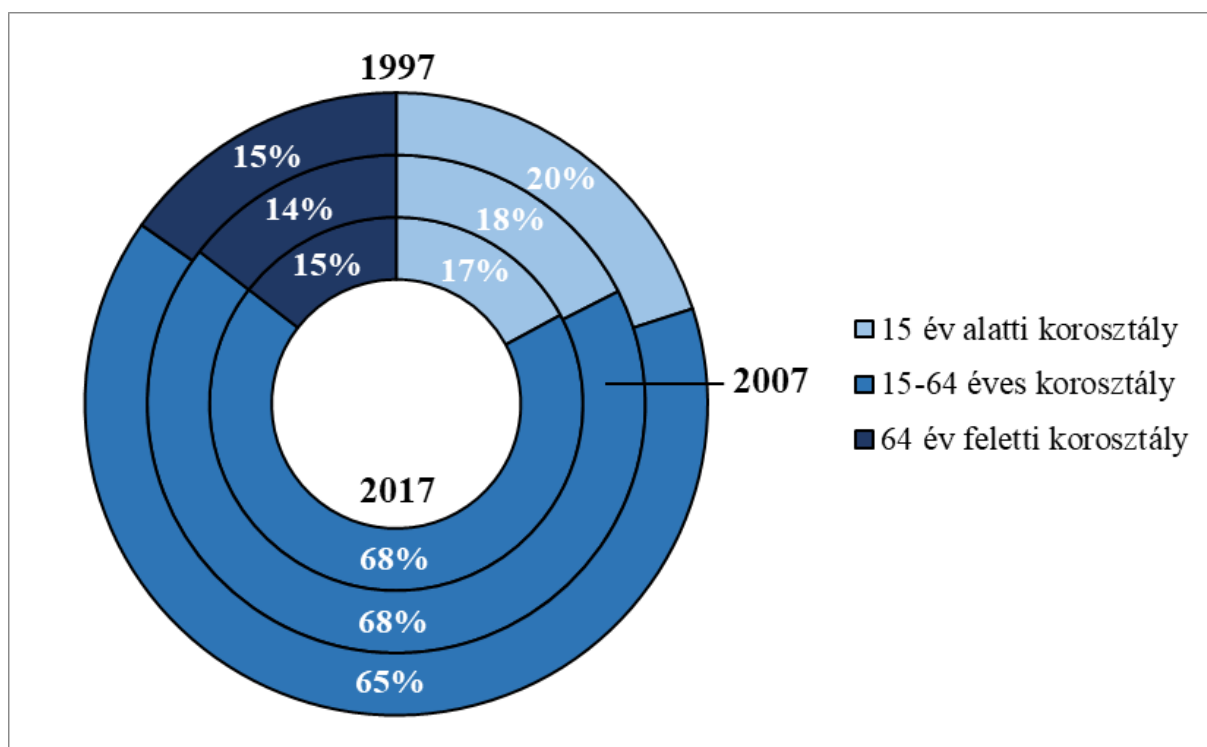
Az adatok forrása: Szlovák Statisztikai Hivatal, Központi Statisztikai Hivatal



6. ábra: Vándorlás arányszám (%) (1997–2017)<sup>1</sup>

Az adatok forrása: Szlovák Statisztikai Hivatal, Központi Statisztikai Hivatal

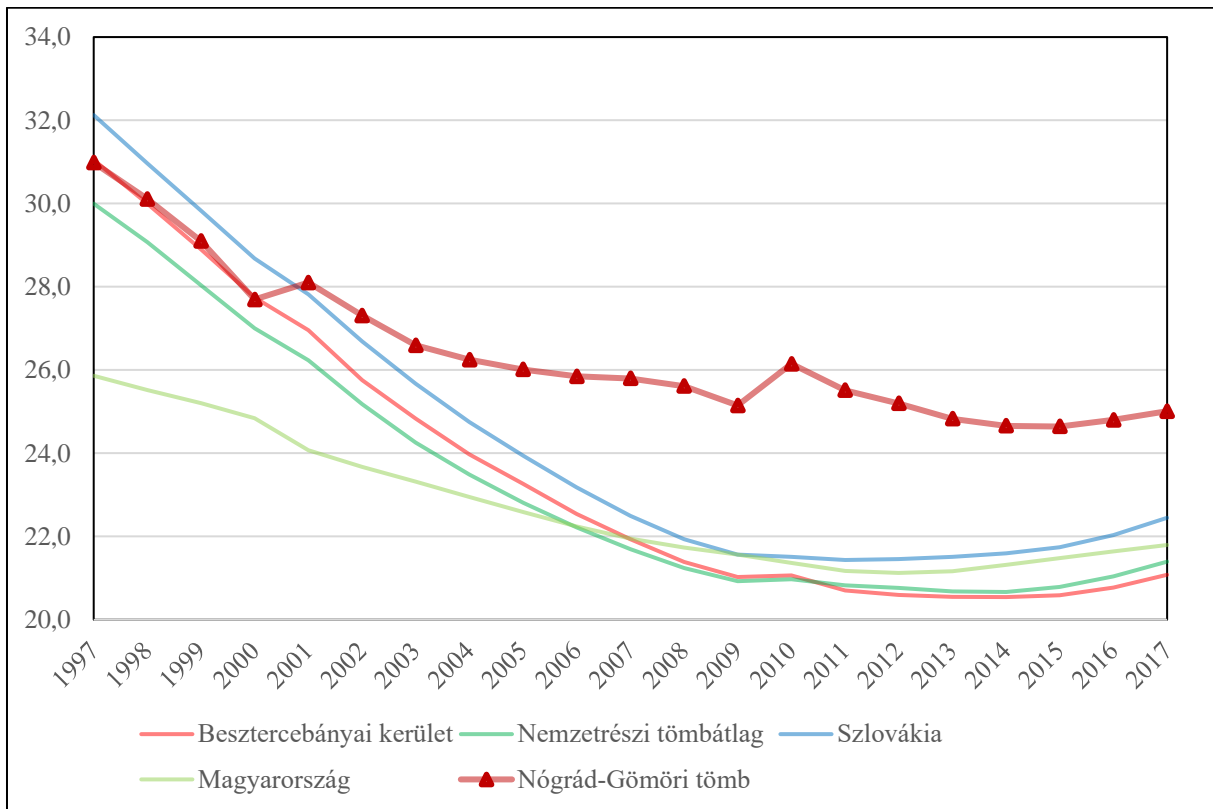
### Korszerkezet



7. ábra: A tömb korszerkezete a főbb korcsoportok szerint (%) (1997, 2007, 2017)

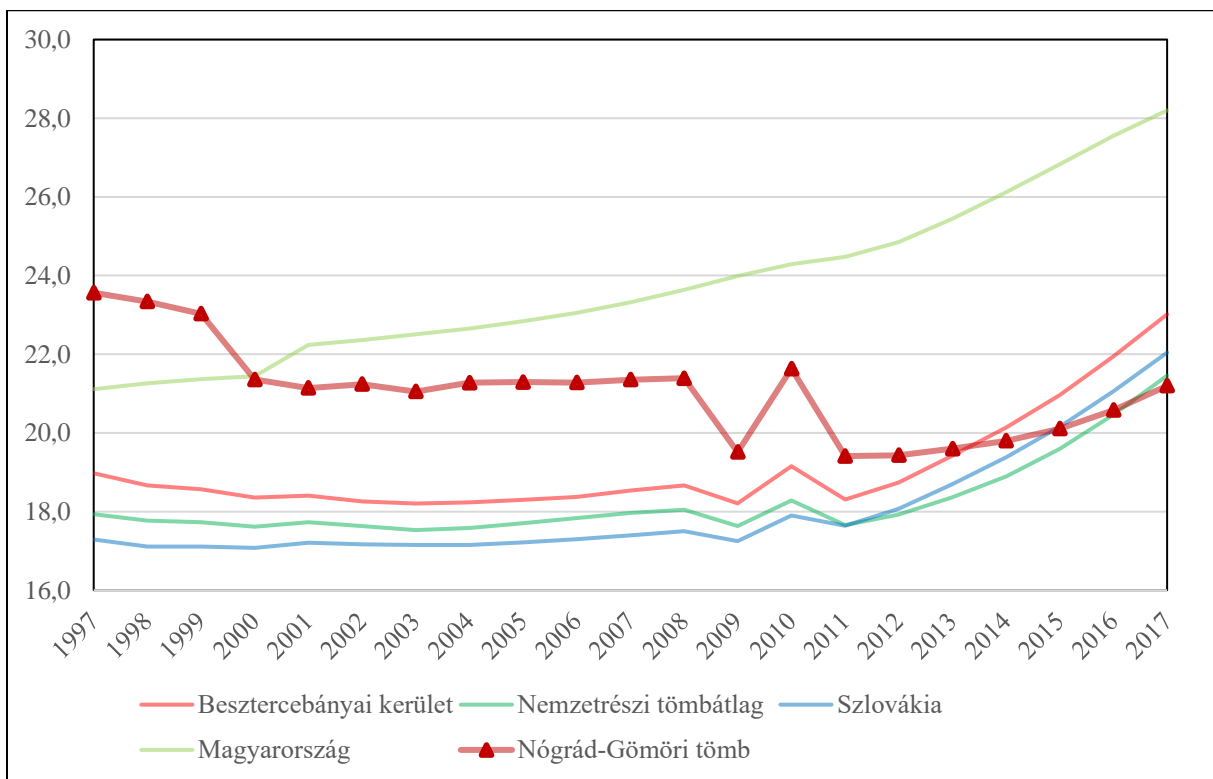
Az adatok forrása: Szlovák Statisztikai Hivatal

<sup>1</sup> Az országos adatok esetében a belföldi vándorlás magától értetődően zéró, Szlovákia és Magyarország vándorlási egyenlege a nemzetközi vándorlás rátáját mutatja.



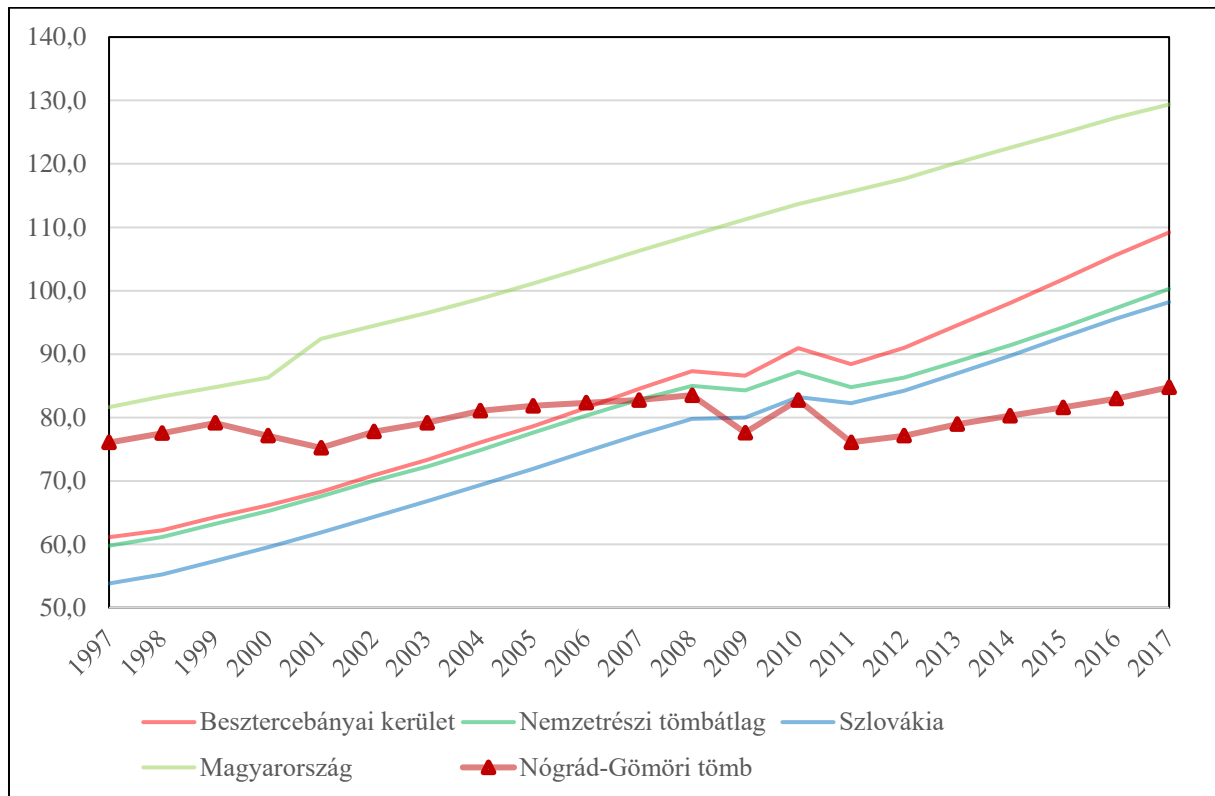
**8. ábra. A gyermeknépesség eltartottsági rátája (%) (1997–2017)**

Az adatok forrása: Szlovák Statisztikai Hivatal, Központi Statisztikai Hivatal



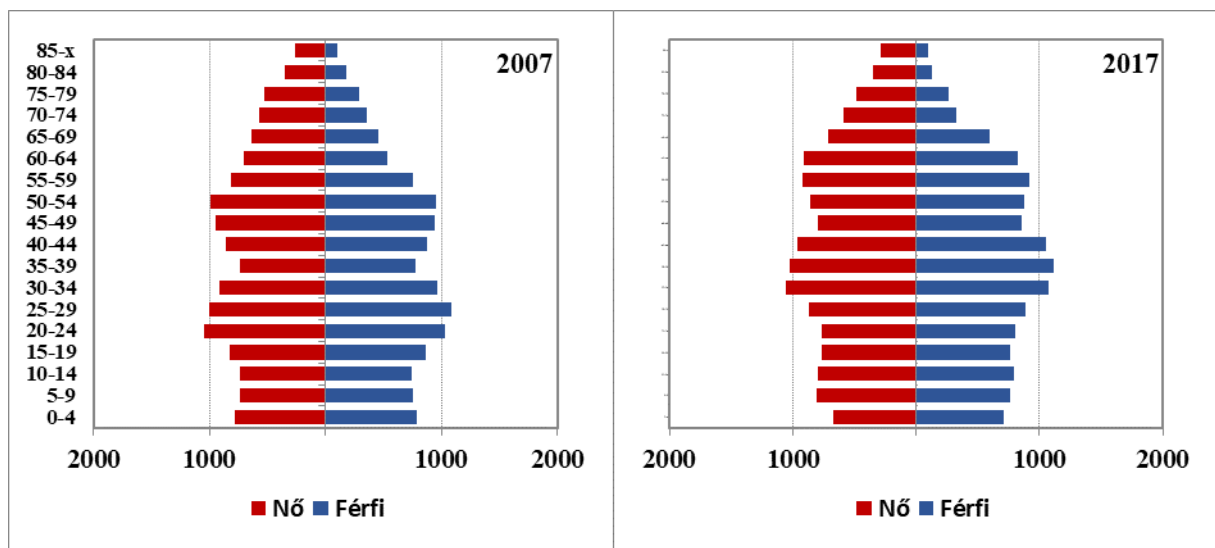
**9. ábra: Az időskorú népesség eltartottsági rátája (%) (1997–2017)**

Az adatok forrása: Szlovák Statisztikai Hivatal, Központi Statisztikai Hivatal



10. ábra: Az öregedési index változása (%) (1997-2017)

Az adatok forrása: Szlovák Statisztikai Hivatal, Központi Statisztikai Hivatal



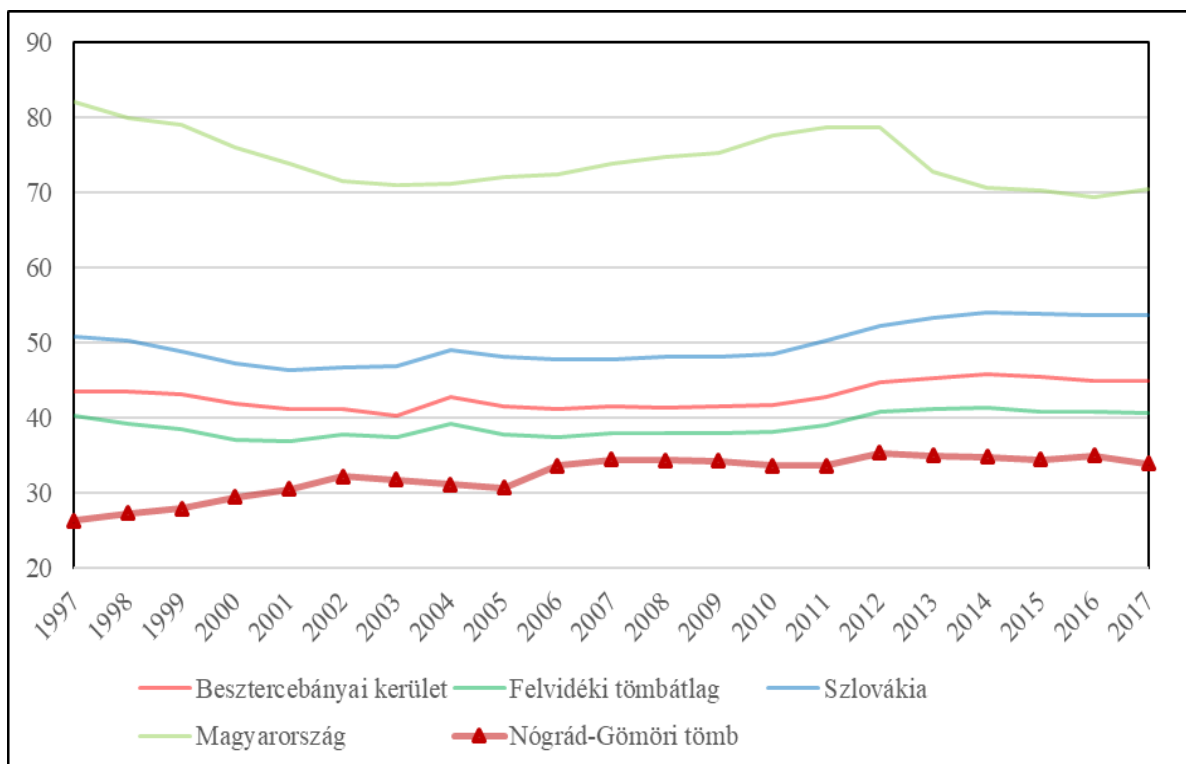
11. ábra: A tömb korfája (2007, 2017)

Az adatok forrása: Szlovák Statisztikai Hivatal



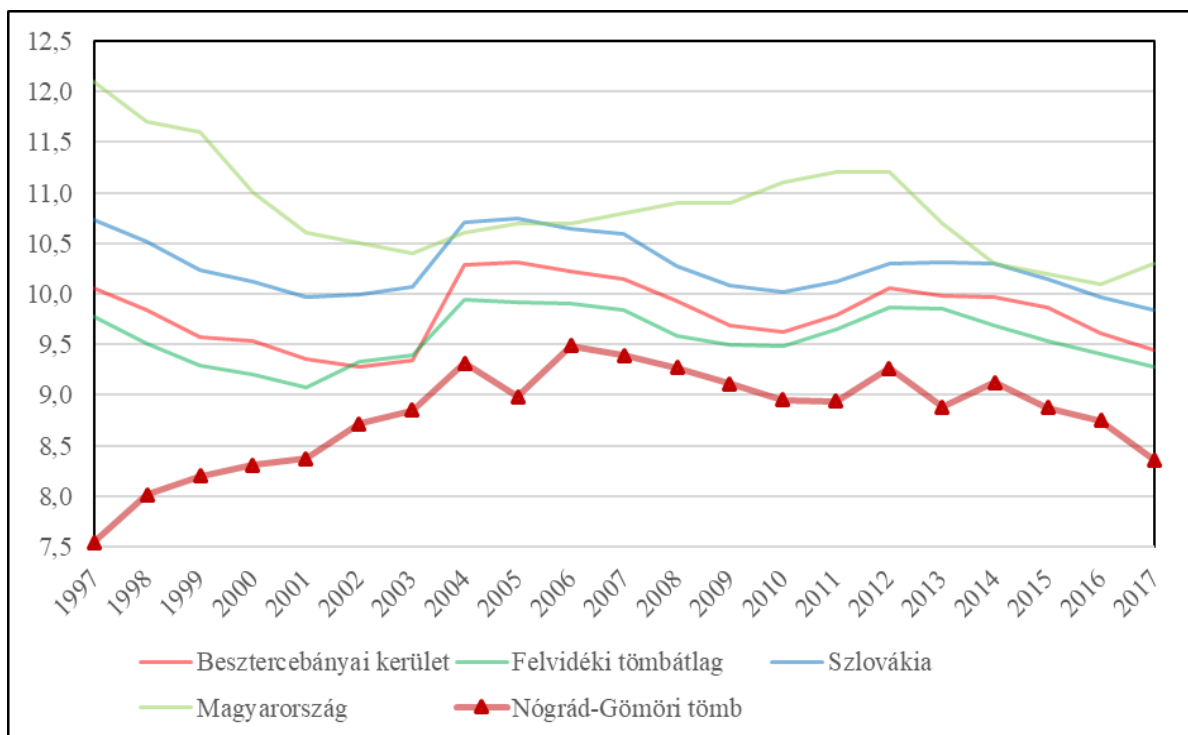
## 2.2 Oktatás

### Óvodák



12. ábra: Az egy óvodára jutó óvodások száma (fő) (1997–2017)

Az adatok forrása: Szlovák Statisztikai Hivatal, Központi Statisztikai Hivatal

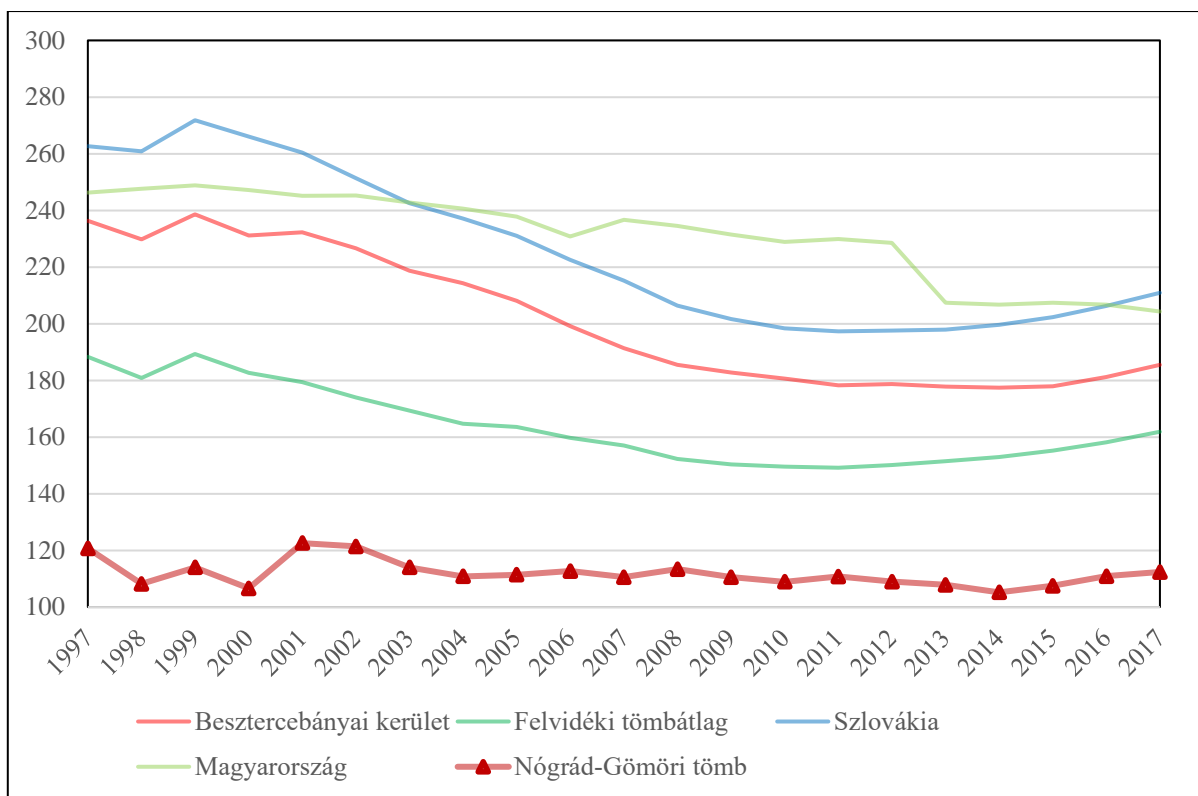


13. ábra: Az egy óvodapedagógusra jutó óvodások száma (fő) (1997–2017)

Az adatok forrása: Szlovák Statisztikai Hivatal, Központi Statisztikai Hivatal

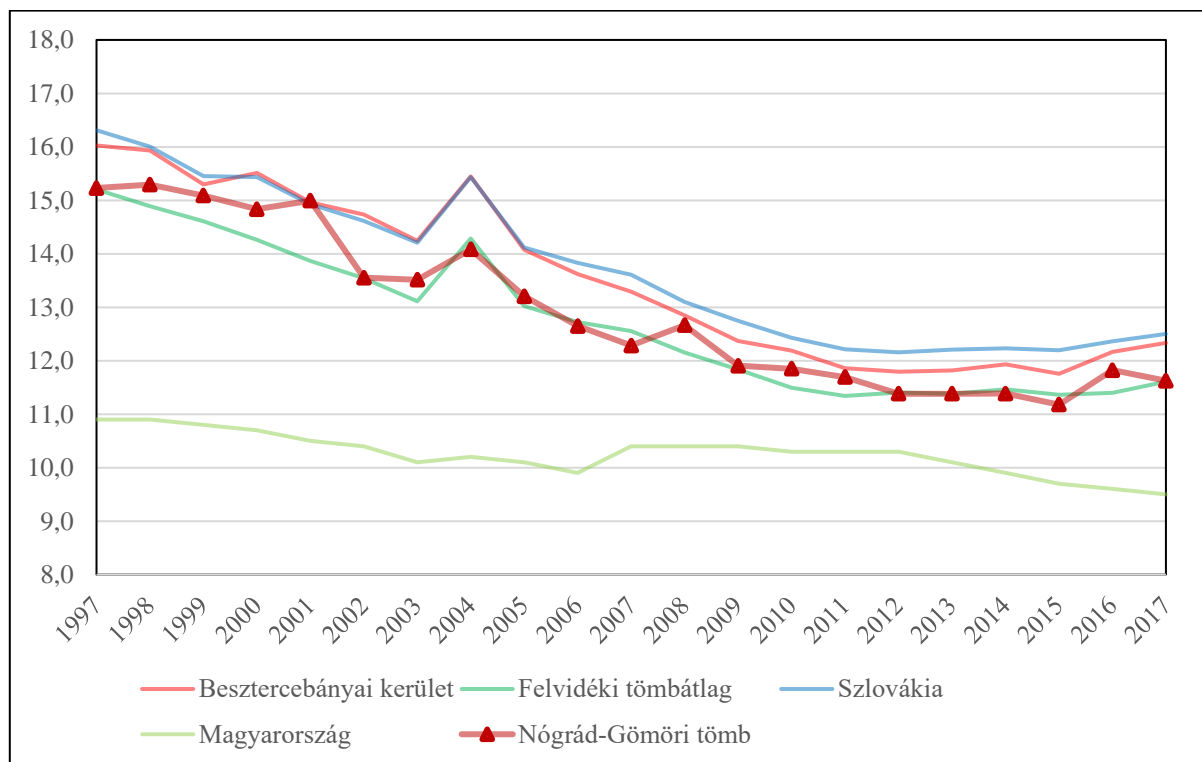


## Általános iskolák



24. ábra: Az egy általános iskolára jutó általános iskolások száma (fő) (1997–2017)

Az adatok forrása: Szlovák Statisztikai Hivatal, Központi Statisztikai Hivatal

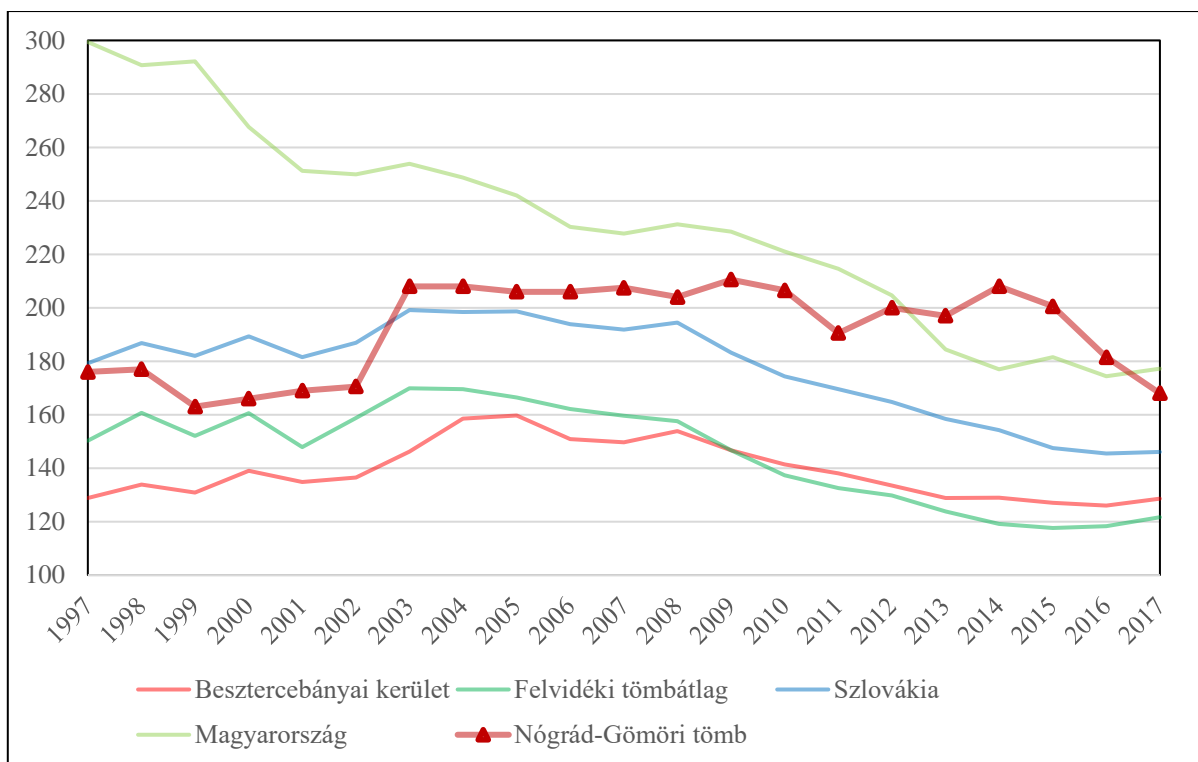


35. ábra: Az egy általános iskolai tanárra jutó általános iskolások száma (fő) (1997–2017)

Az adatok forrása: Szlovák Statisztikai Hivatal, Központi Statisztikai Hivatal

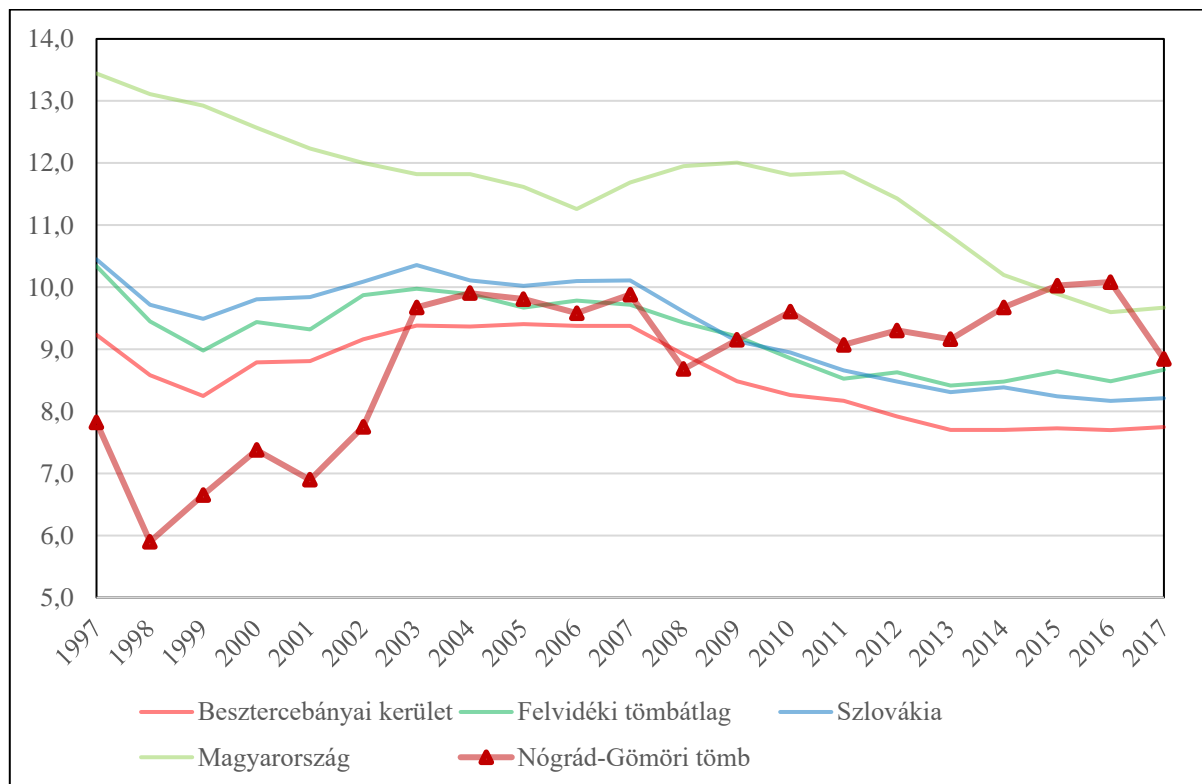


## Középiskolák



46. ábra: Az egy középiskolára jutó középiskolások száma (fő) (1997-2017)

Az adatok forrása: Szlovák Statisztikai Hivatal, Központi Statisztikai Hivatal

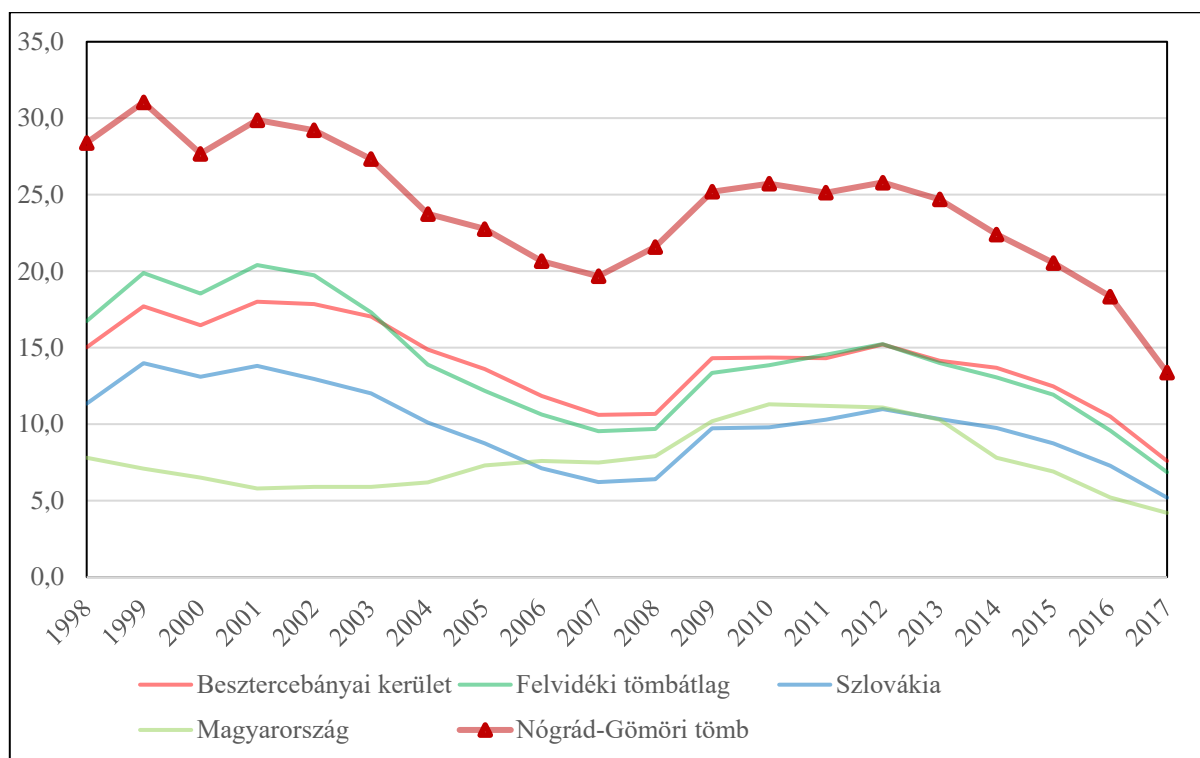


57. ábra: Az egy középiskolai tanárra jutó középiskolások száma (fő) (1997-2017)

Az adatok forrása: Szlovák Statisztikai Hivatal, Központi Statisztikai Hivatal



## 2.3 Munkaerőpiac



68. ábra: A regisztrált munkanélküliek aránya (%) (1997-2017)

Az adatok forrása: Szlovák Statisztikai Hivatal, Központi Statisztikai Hivatal



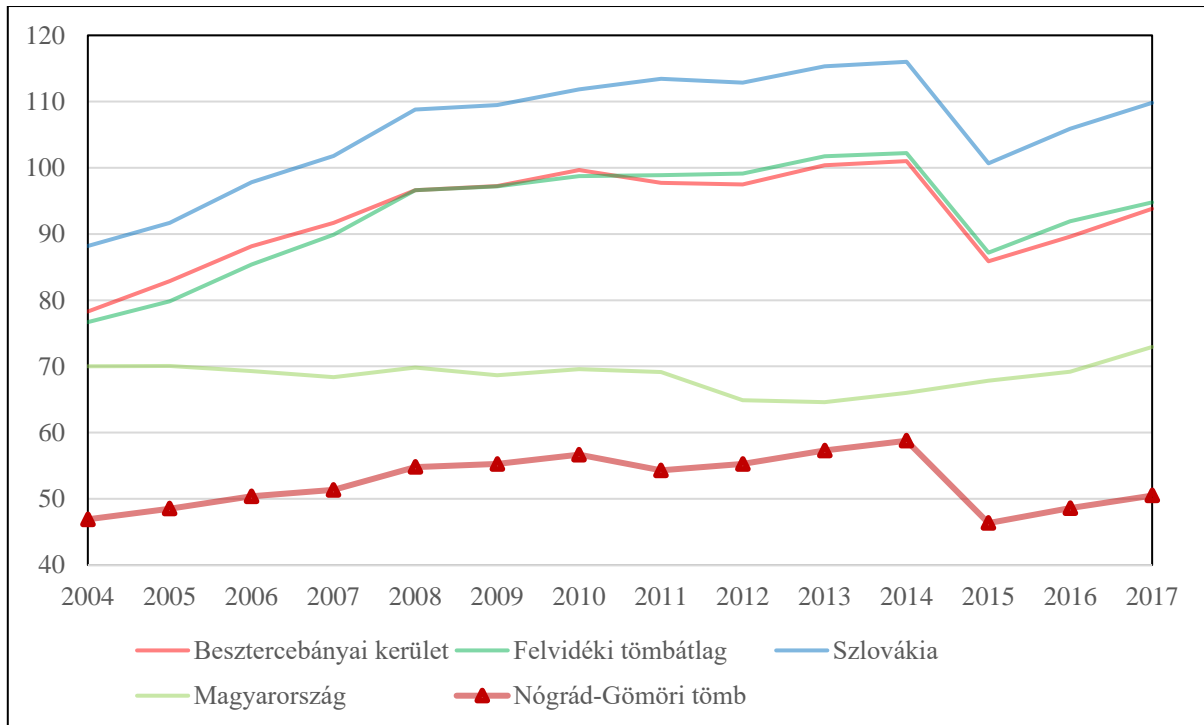
79. ábra: A regisztrált női munkanélküliek aránya (%) (1997-2017)

Az adatok forrása: Szlovák Statisztikai Hivatal, Központi Statisztikai Hivatal

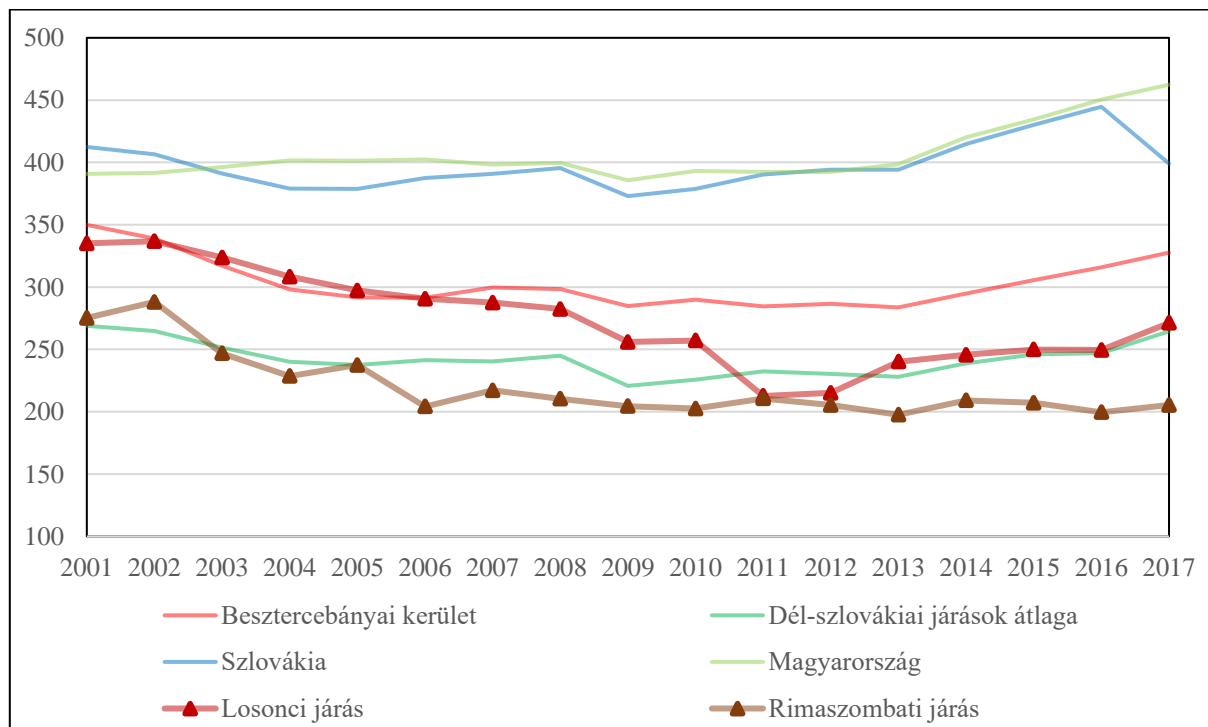


### 3. A térség egyéb elérhető mutatói

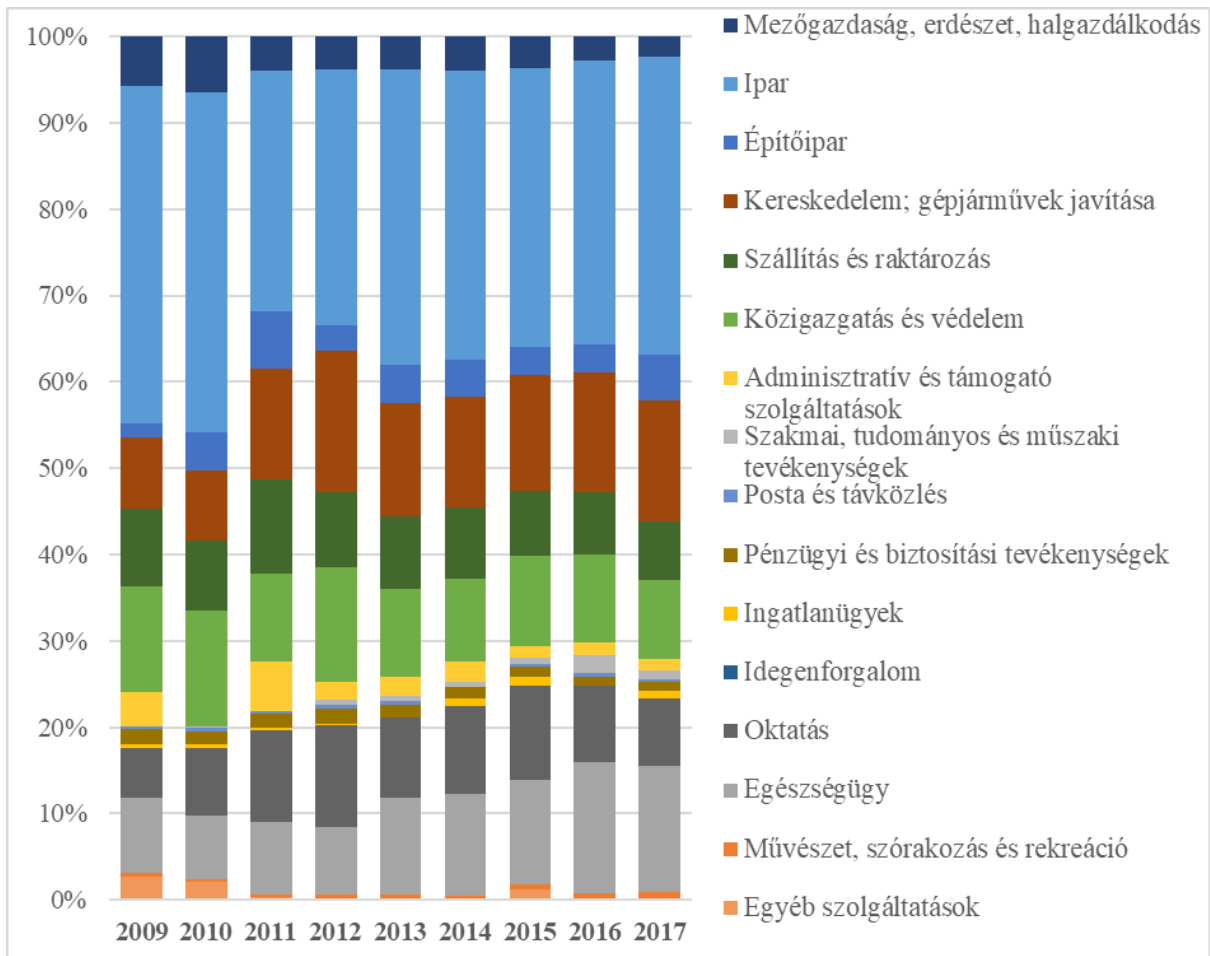
#### 3.1 Gazdaság, munkaerőpiac



20. ábra: Az ezer főre jutó vállalkozások száma (db) (2004–2017)  
Az adatok forrása: Szlovák Statisztikai Hivatal, Központi Statisztikai Hivatal

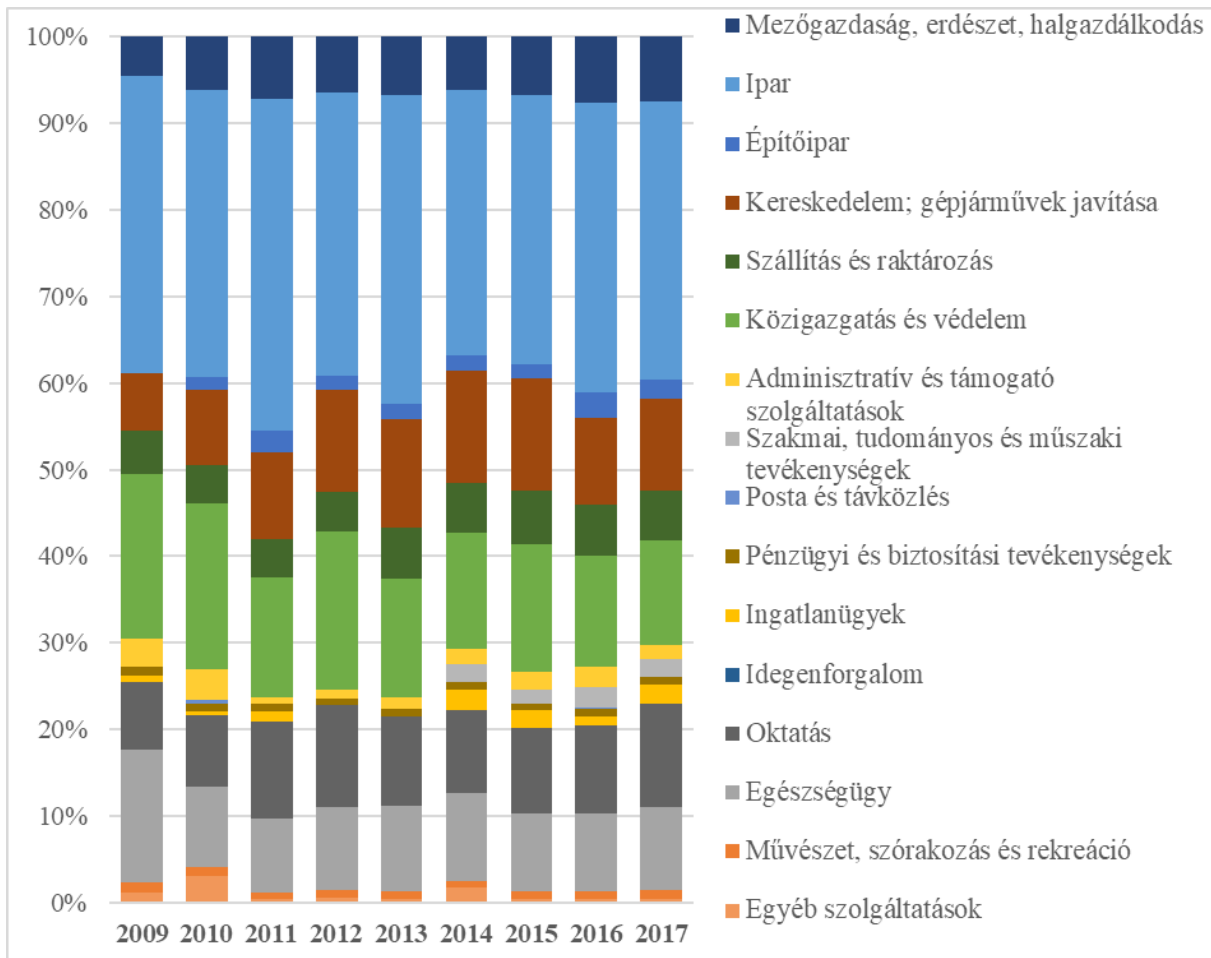


218. ábra: Az ezer főre jutó alkalmazottak száma (15–64 éves korosztály) (fő) (2001–2017)  
Az adatok forrása: Szlovák Statisztikai Hivatal, Központi Statisztikai Hivatal



**92. ábra: Az alkalmazottak gazdasági szektoronkénti megoszlása a Lasonci járásban (%) (2009–2017)**

*Az adatok forrása: Szlovák Statisztikai Hivatal*

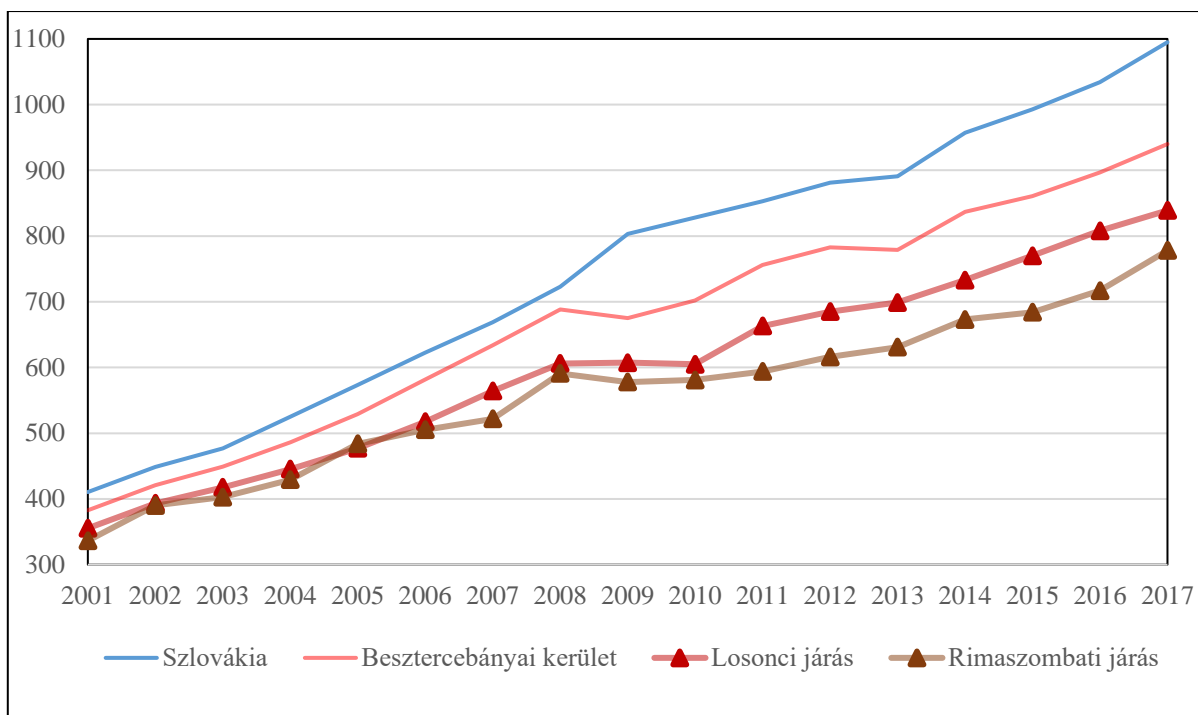


**103. ábra: Az alkalmazottak gazdasági szektoronkénti megoszlása a Rimaszombati járásban (%) (2009–2017)**

*Az adatok forrása: Szlovák Statisztikai Hivatal*

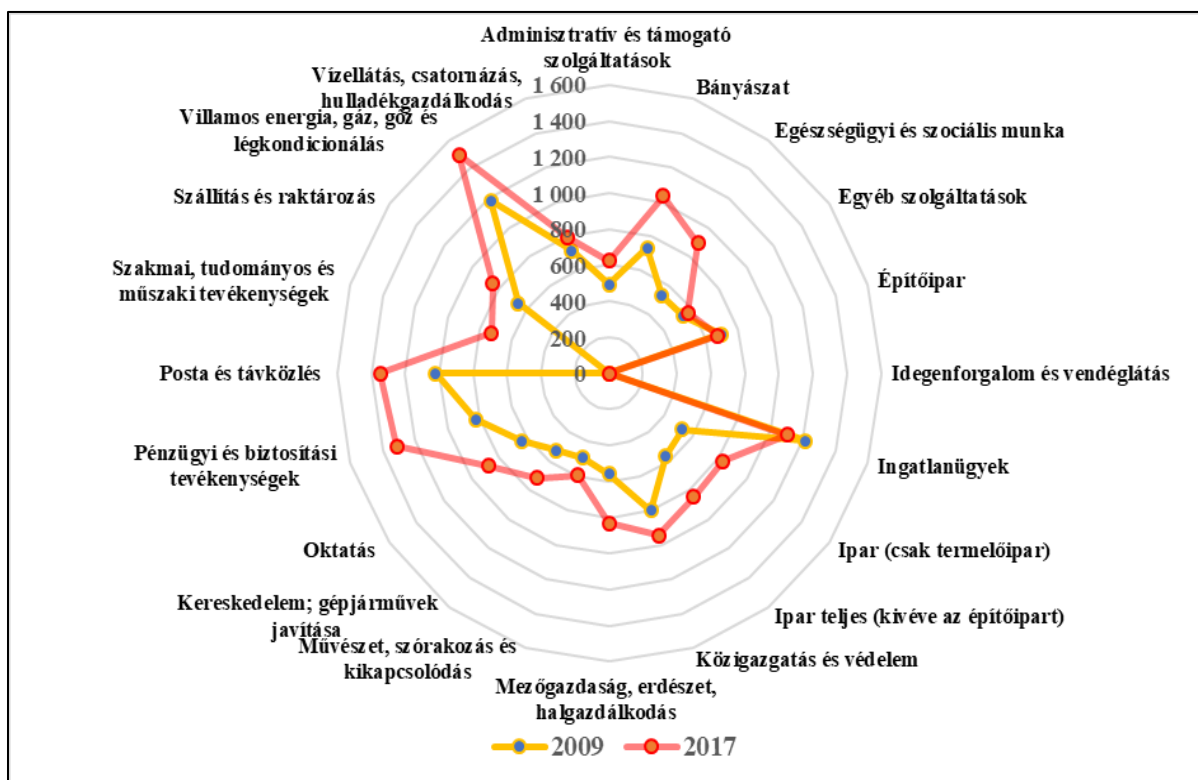


## Jövedelem



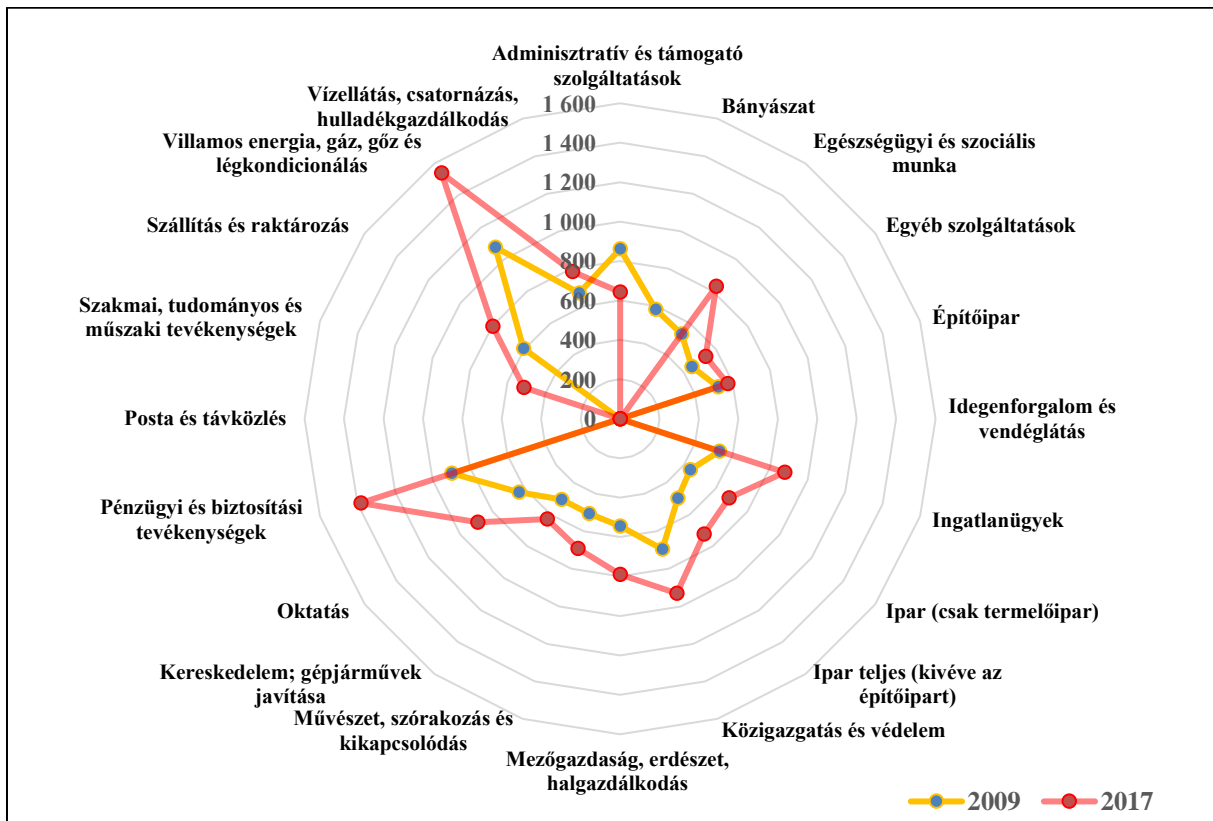
114. ábra: A havi átlagkeresetek változása (€) (2001–2017)

Az adatok forrása: Szlovák Statisztikai Hivatal



125. ábra: A havi átlagkeresetek változása gazdasági szektoronként a Losonci járásban (€) (2001–2017)

Az adatok forrása: Szlovák Statisztikai Hivatal



136. ábra: A havi átlagkeresetek változása gazdasági szektoronként a Rimaszombati járásban (€) (2001-2017)

Az adatok forrása: Szlovák Statisztikai Hivatal