



NEMZETSTRATÉGIAI KUTATÓINTÉZET

# A TÖBBSÉGÉBEN MAGYARLAKTA TELEPÜLÉSTERÜLETEK FÖLDRAJZA

A Kárpát-medencei magyar tömbös településterületek társadalmi-  
gazdasági helyzetének elemzése

6. fejezet: Az egyes tömbök leírása

## **Vízmelléki tömb**

Nemzetstratégiai Kutatóintézet

Budapest, 2024



Jelen dokumentum A TÖBBSÉGÉBEN MAGYARLAKTA TELEPÜLÉSTERÜLETEK  
FÖLDRAJZA – A Kárpát-medencei magyar tömbös településterületek társadalmi-  
gazdasági helyzetének elemzése  
című kutatás eredményeit összefoglaló jelentés 6. fejezetének része

Kiadja a Nemzetstratégiai Kutatóintézet

Felelős kiadó: Szász Jenő, a Nemzetstratégiai Kutatóintézet elnöke

Minden jog fenntartva ©  
A kutatásban közreműködő személyek ©

Kutatásvezető: Péti Márton

Szerkesztette: Péti Márton, Borbély Mátyás, Szász Jenő

Írta: Péti Márton, Borbély Mátyás, Mozga Gábor, Szász Jenő

A 6. fejezet elkészítésében közreműködött: Péti Márton, Borbély Mátyás, Nagy Szabolcs,  
Megyesi Zoltán, Mozga Gábor, Szabó Balázs

Szöveggondozásban közreműködött: Péti Márton, Borbély Mátyás, Mozga Gábor,  
Borbándi Erik, Gáspár Milán

Ábrászerkesztésben közreműködött: Péti Márton, Borbély Mátyás, Lovász Gergely,  
Szabó Balázs

Táblázatszerkesztésben közreműködött: Péti Márton, Borbély Mátyás, Lovász Gergely

ISBN 978-615-5639-53-1



## Tartalom

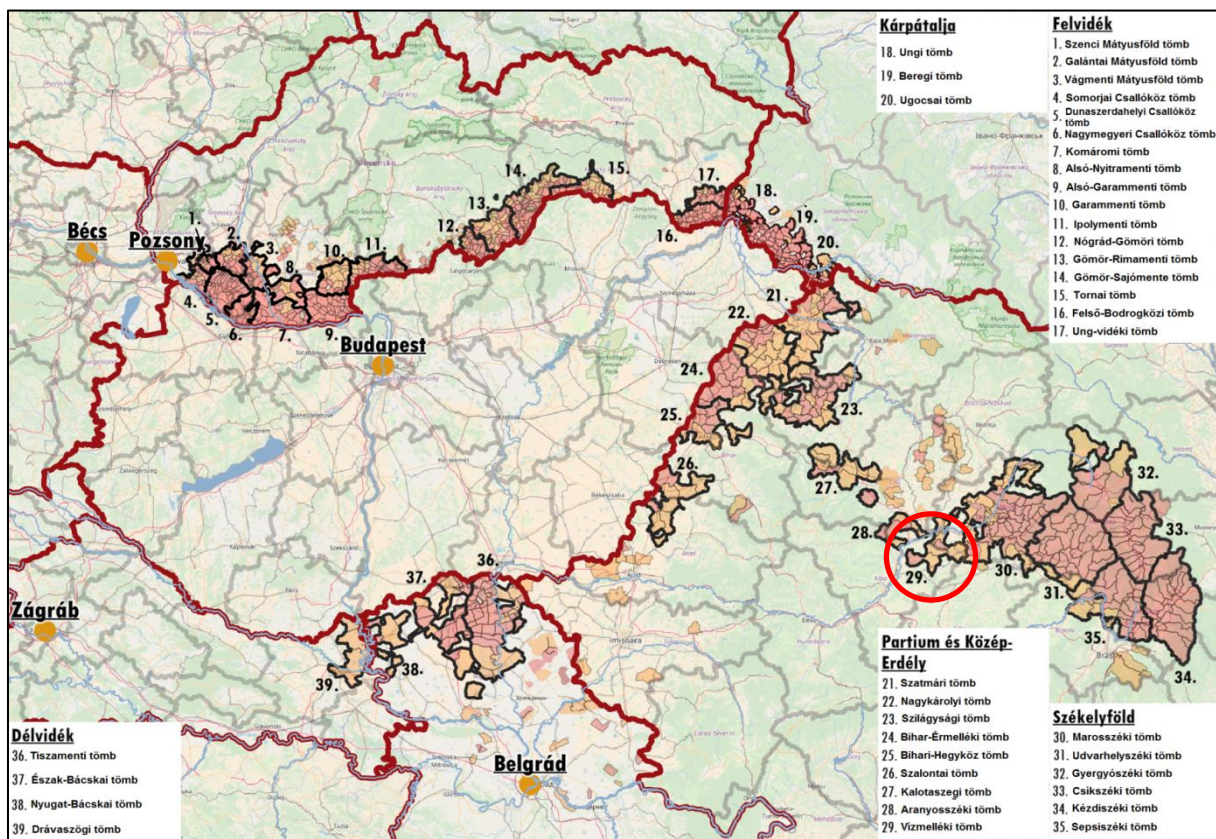
1. A térség főbb jellemzői .....	4
1.1 Elhelyezkedés .....	4
1.2 A térség községei .....	6
2. A térség társadalmi-gazdasági alapmutatói .....	8
2.1 Demográfia.....	8
2.2 Oktatás.....	13
2.3 Munkaerőpiac .....	16
3. A térség egyéb elérhető mutatói .....	17
3.1 Egészségügy.....	17
3.2 Gazdaság, munkaerőpiac .....	18



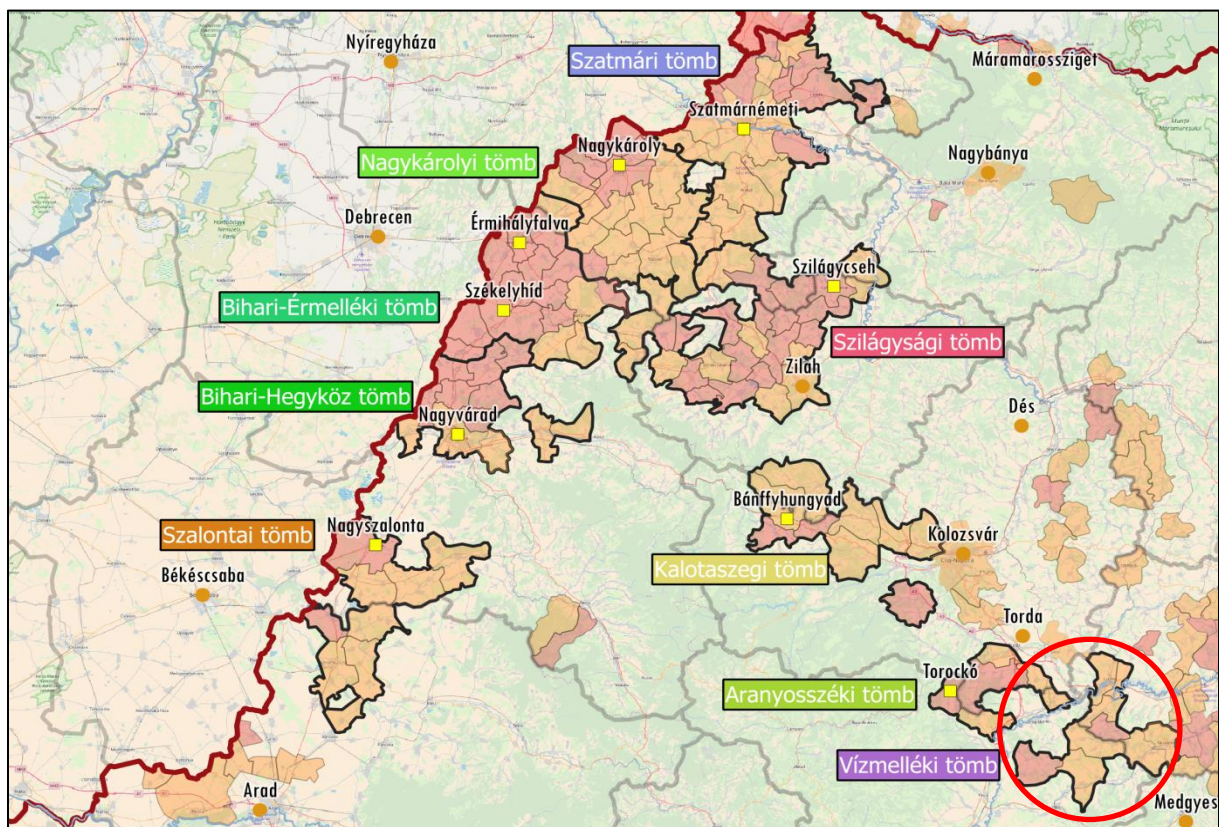
# 1. A térség főbb jellemzői

## 1.1 Elhelyezkedés

Közép-Erdély déli részének egyik jellegzetes középtája a Maros és a Küküllők által közrefogott terület, amely három kisebb belső zónára osztható: Nagyenyed és Balázsfalva környékére, továbbá a Marosújvártól, Marosludastól délre eső kutasföldi vagy hegymegetti tájra, valamint a Dicsőszentmárton környéki Vízmellékre.



1. ábra: A tömb földrajzi elhelyezkedése a Kárpát-medencében  
Az adatok forrása: A szomszédos országok statisztikai hivatalai



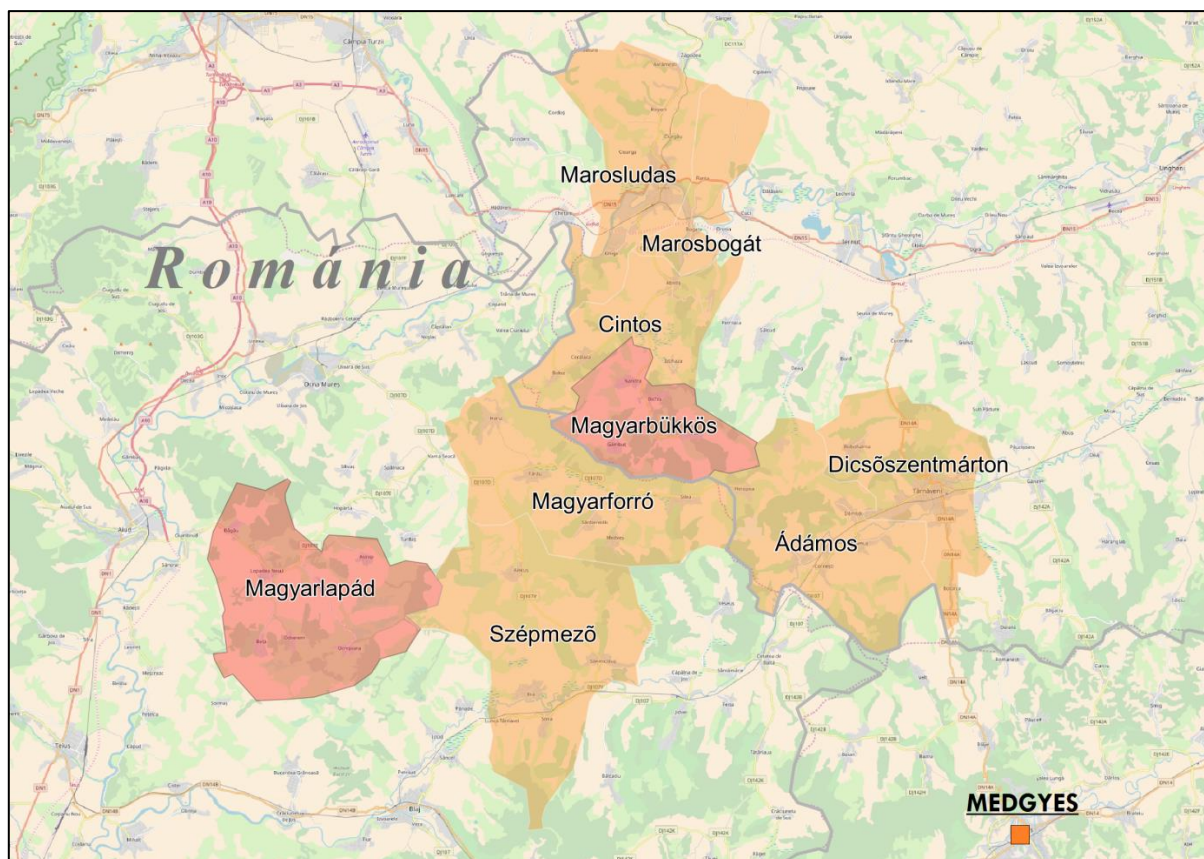
**2. ábra: A tömb földrajzi elhelyezkedése a Partiumban**

*Az adatok forrása: Román Nemzeti Statisztikai Intézet*



## 1.2 A térség községei

A lehatárolt tömb lakossága 2011-ben 54 156 fő, ebből a magyarok száma 13 023 fő volt, ami 24 százalékos arányt jelent. A tömbhöz mindössze két magyar többségű község tartozik, továbbá 7 olyan község, ahol a magyar lakosság aránya 14 és 39 százalék közötti. Települései kiesnek a fő közúti és vasúti hálózatok áramából, a közlekedési lehetőségek, az egyes települések elérhetősége problémás. A tömböt alkotó községek közigazgatásilag Maros, illetve Fehér megyéhez tartoznak.



**3. ábra: A tömb községeinek földrajzi elhelyezkedése**

*Piros: 50% feletti, narancssárga: 10% és 50% közötti magyarságaránnyal rendelkező községek*

*Az adatok forrása: 2011-es romániai népszámlálási adatok*



Napjainkban a tömb központi településének megállapításánál nehézségekbe ütközünk. A tömböt több nagyobb, etnikailag vegyes lakosságú város öleli körbe: Marosludas, Dicsőszentmárton, Balázsfalva, Nagyenyed. Sőt akár Marosvásárhelyt is ide lehet sorolni mint a keleti peremen lévő települések pólusát.

<b>Vízmelléki tömb</b>				
<b>Magyar név</b>	<b>Román név</b>	<b>Teljes népesség száma (fő)</b>	<b>Magyar népesség száma (fő)</b>	<b>Magyar népesség aránya (%)</b>
<b>Központi község</b>				
nincs				
<b>Magyar többségű községek</b>				
Magyarbükkkös	Bichis	780	479	61,41
Magyarlapád	Lopadea Noua	2 711	1 431	52,78
<b>Jelentős (10-50%) magyar lakosságarányú községek</b>				
Ádámos	Adamus	4 997	1 980	39,62
Cintos	Atintis	1 542	504	32,68
Marosbogát	Bogata	1 995	637	31,93
Marosludas	Ludus	14 647	3 557	24,28
Szépmező	Sona	3 898	930	23,86
Magyarforró	Farau	1 511	348	23,03
Dicsőszentmárton	Tarnaveni	22 075	3 157	14,30
<b>Összesen</b>		<b>54 156</b>	<b>13 023</b>	<b>24,05</b>

**1. táblázat: A tömb községeinek főbb jellemzői**

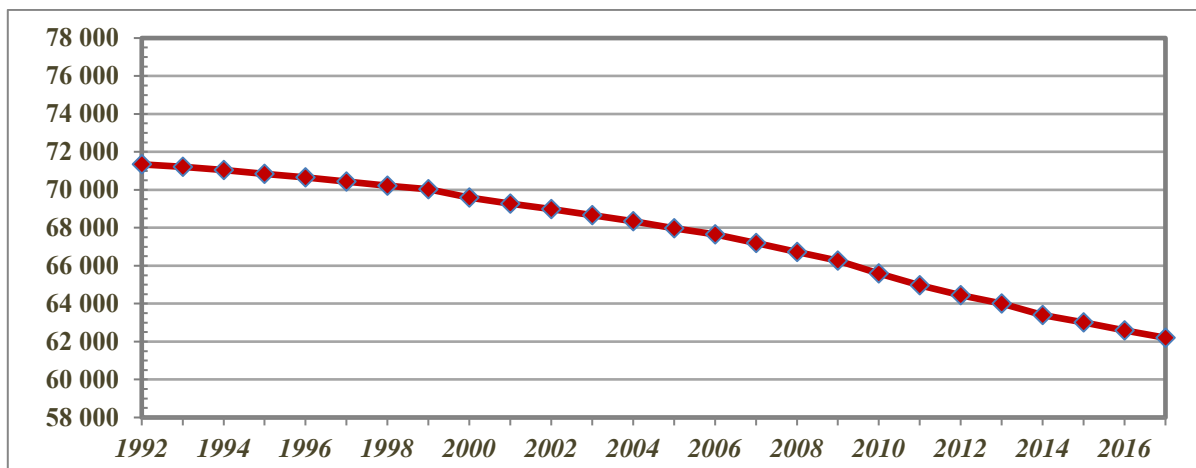
*Az adatok forrása: Román Nemzeti Statisztikai Intézet*



## 2. A térség társadalmi-gazdasági alapmutatói

### 2.1 Demográfia

#### Népesség, népmozgalom



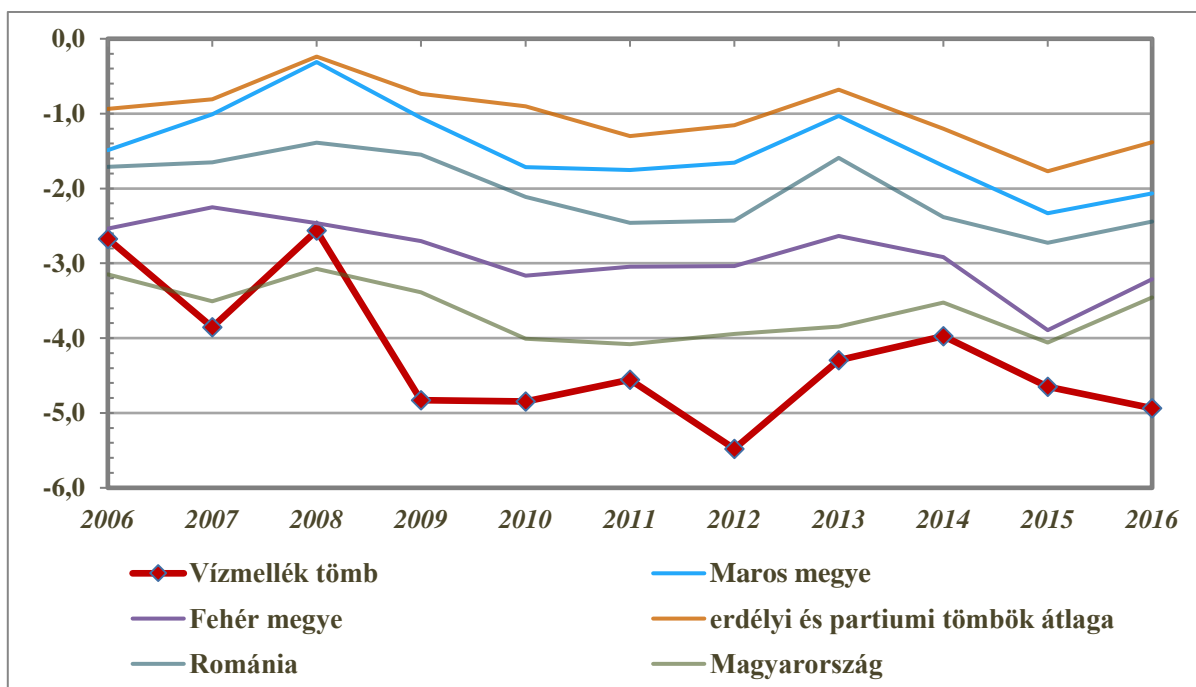
4. ábra: A tömb népességének alakulása (fő) (1992–2017)

Az adatok forrása: Román Nemzeti Statisztikai Intézet

Vízmelléki tömb	Maros megye	Fehér megye	Erdélyi és partiumi tömbök átlaga	Románia	Magyarország
-7,44	-1,80	-3,93	-1,70	-1,60	-2,67

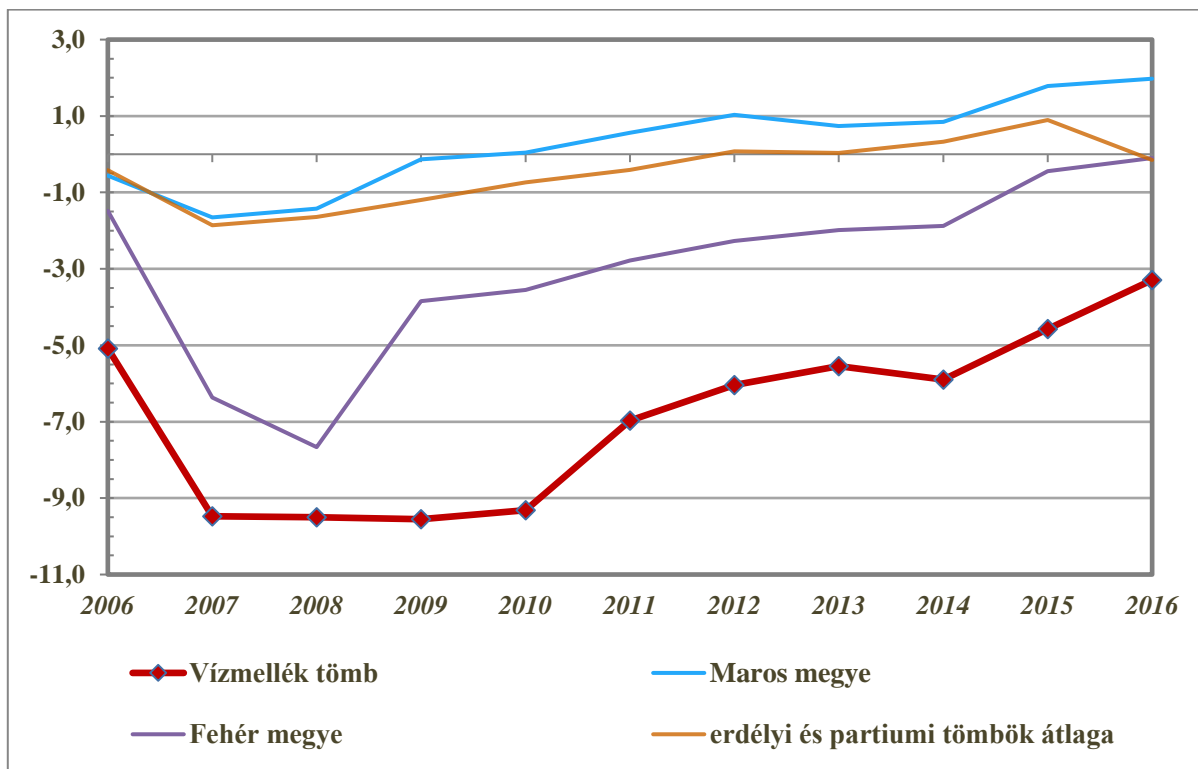
2. táblázat: A népességváltozás aránya (%) (2007–2017)

Az adatok forrása: Román Nemzeti Statisztikai Intézet, Központi Statisztikai Hivatal



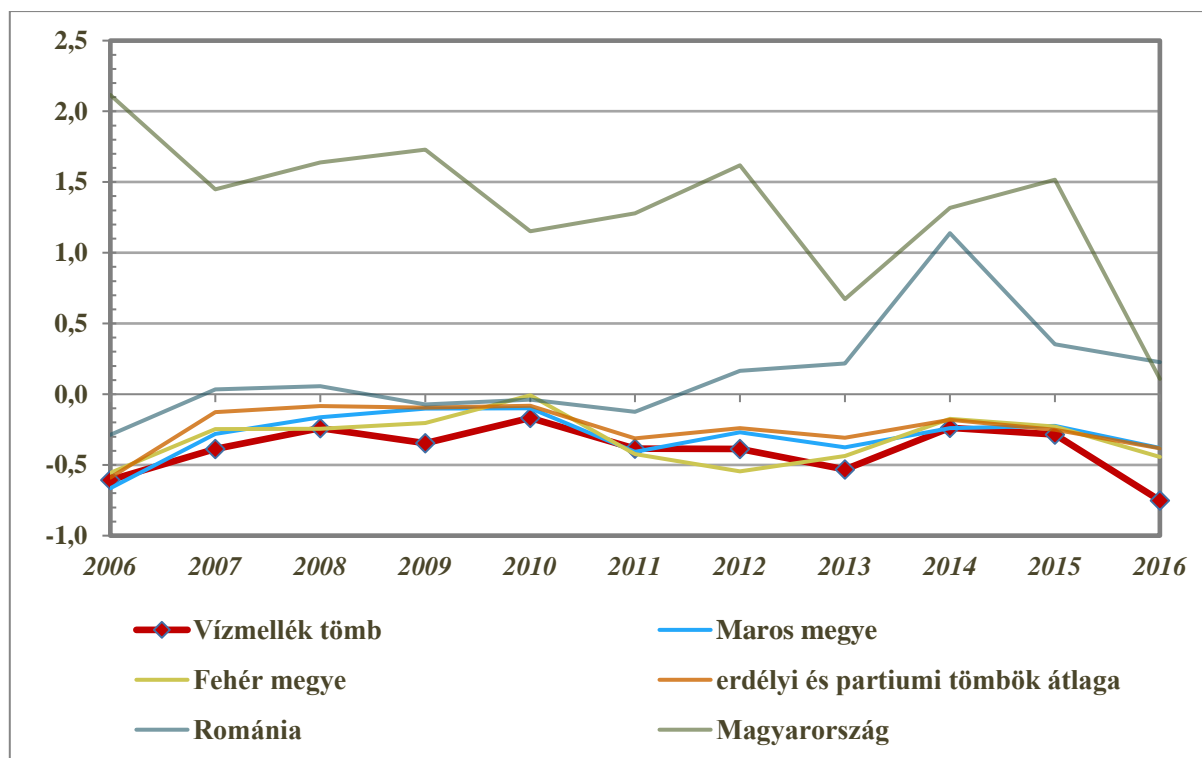
5. ábra: A természetes szaporodási ráta alakulása (‰) (2006–2016)

Az adatok forrása: Román Nemzeti Statisztikai Intézet, Központi Statisztikai Hivatal



6. ábra: A belső vándorlási egyenleg alakulása (%) (2006–2016)

Az adatok forrása: Román Nemzeti Statisztikai Intézet

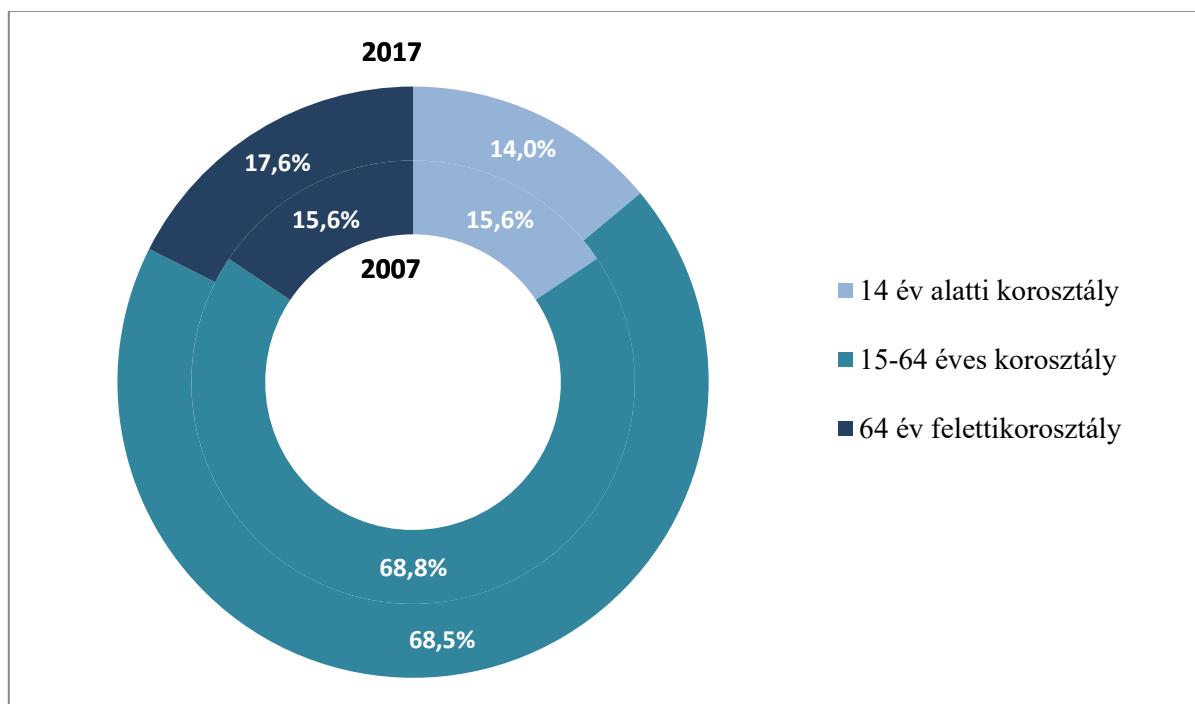


7. ábra: A külső vándorlási egyenleg alakulása (%) (2006–2016)

Az adatok forrása: Román Nemzeti Statisztikai Intézet, Központi Statisztikai Hivatal

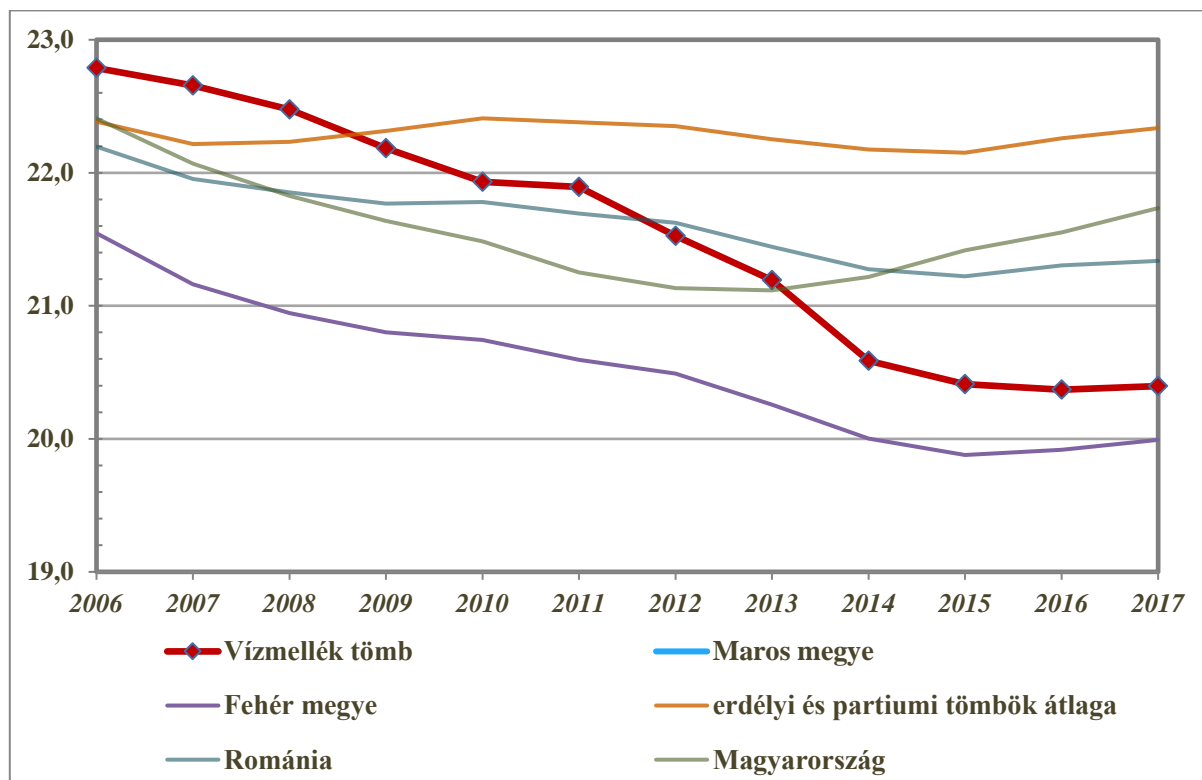


## Korszerkezet



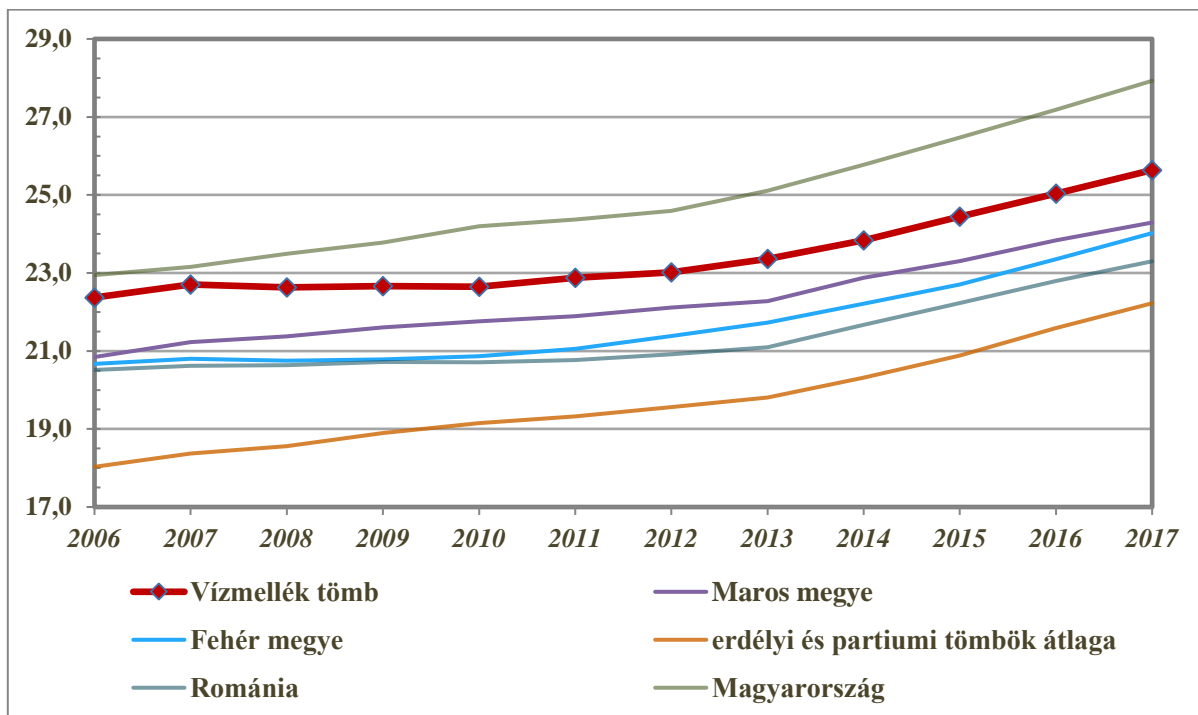
8. ábra: A népesség korszerkezete a főbb korcsoportok szerint (%) (2007, 2017)

Az adatok forrása: Román Nemzeti Statisztikai Intézet



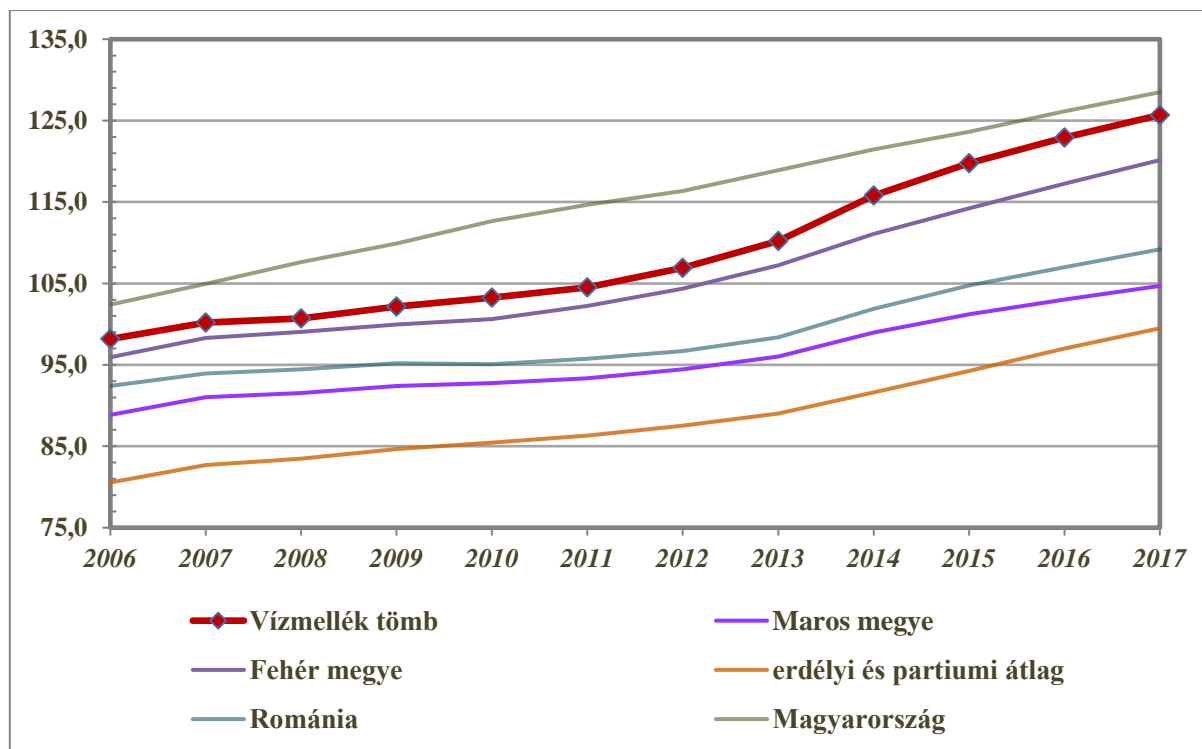
9. ábra: A gyermekkori népesség eltartottsági rátája (%) (2006-2017)

Az adatok forrása: Román Nemzeti Statisztikai Intézet, Központi Statisztikai Hivatal



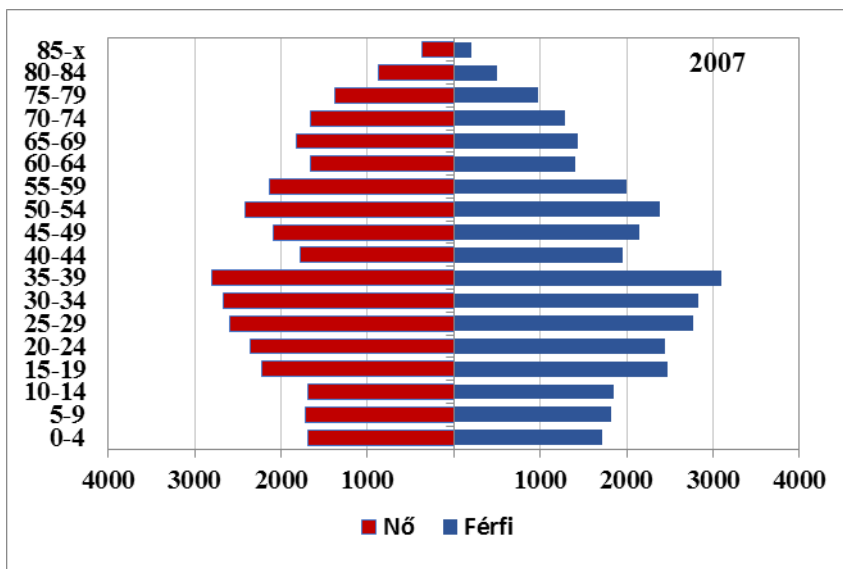
10. ábra: Az időskorú népesség eltartottsági rátája (%) (2006–2017)

Az adatok forrása: Román Nemzeti Statisztikai Intézet, Központi Statisztikai Hivatal



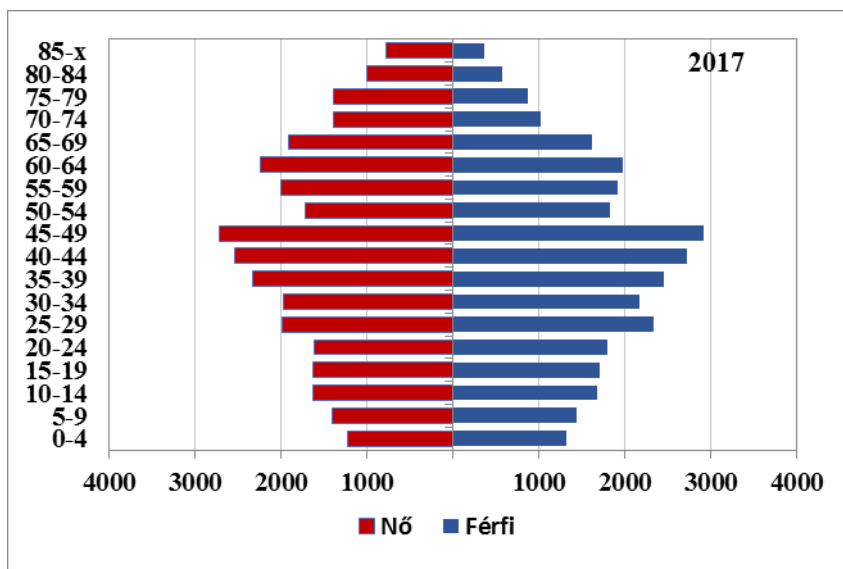
11. ábra: Az öregedési index változása (%) (2006–2017)

Az adatok forrása: Román Nemzeti Statisztikai Intézet, Központi Statisztikai Hivatal



12. ábra: A tömb korfája (2007)

Az adatok forrása: Román Nemzeti Statisztikai Intézet



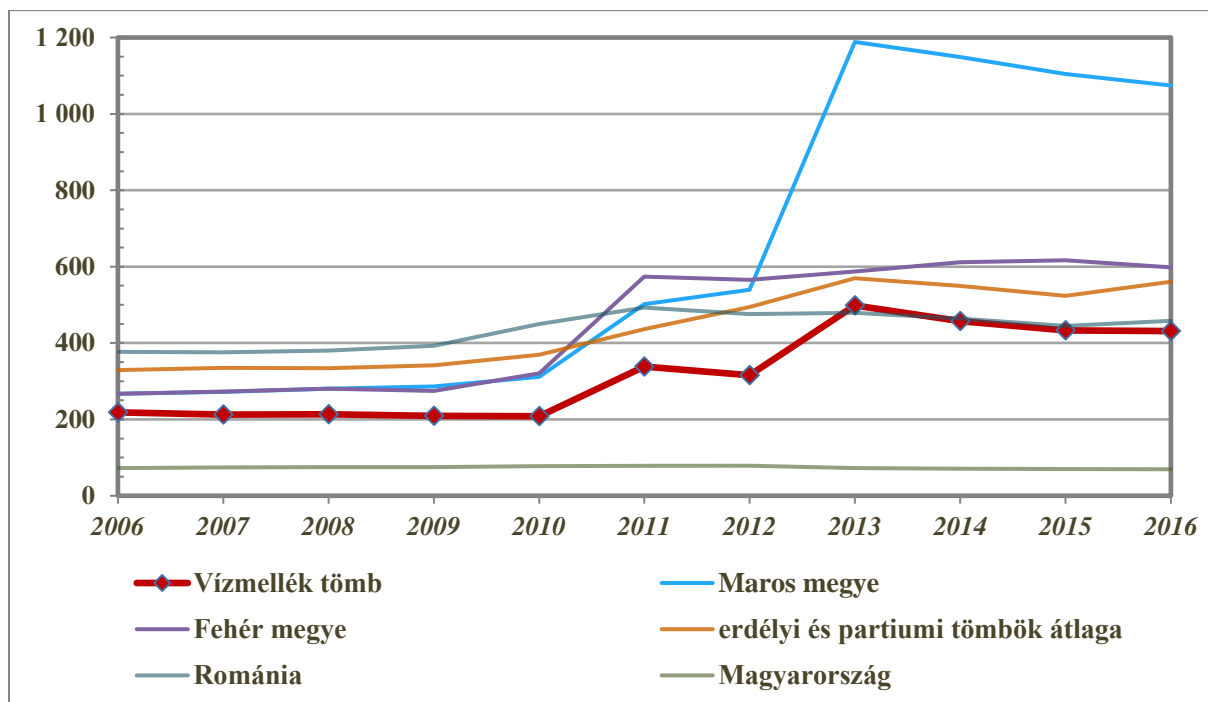
13. ábra: A tömb korfája (2017)

Az adatok forrása: Román Nemzeti Statisztikai Intézet



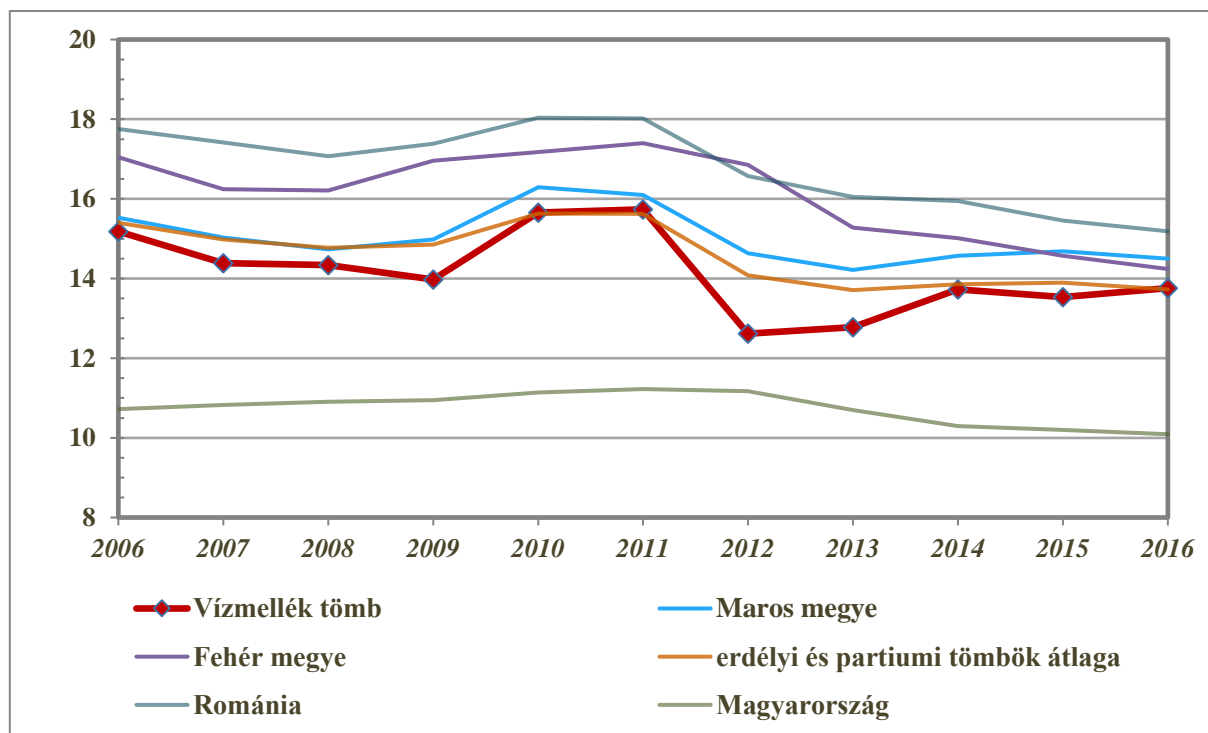
## 2.2 Oktatás

### Óvodák



14. ábra: Az óvodákra jutó óvodások száma (fő) (2006–2016)

Az adatok forrása: Román Nemzeti Statisztikai Intézet, Központi Statisztikai Hivatal

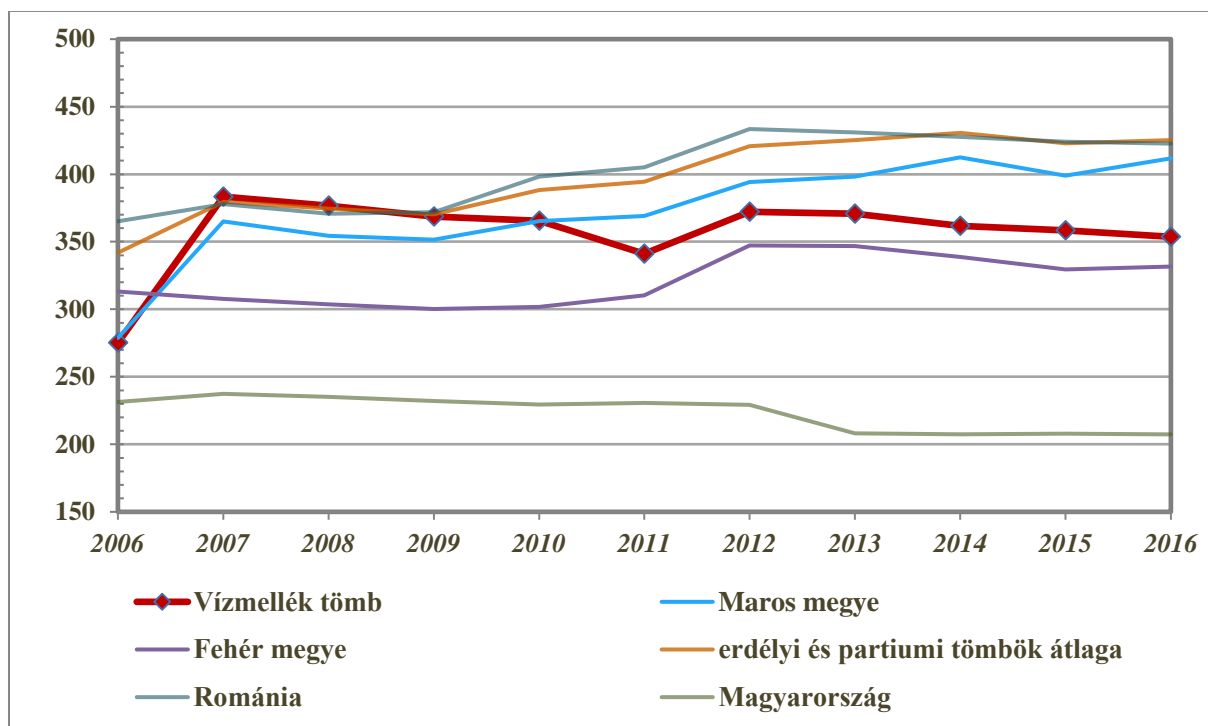


15. ábra: Az egy óvodapedagógusra jutó óvodások száma (fő) (2006–2016)

Az adatok forrása: Román Nemzeti Statisztikai Intézet, Központi Statisztikai Hivatal

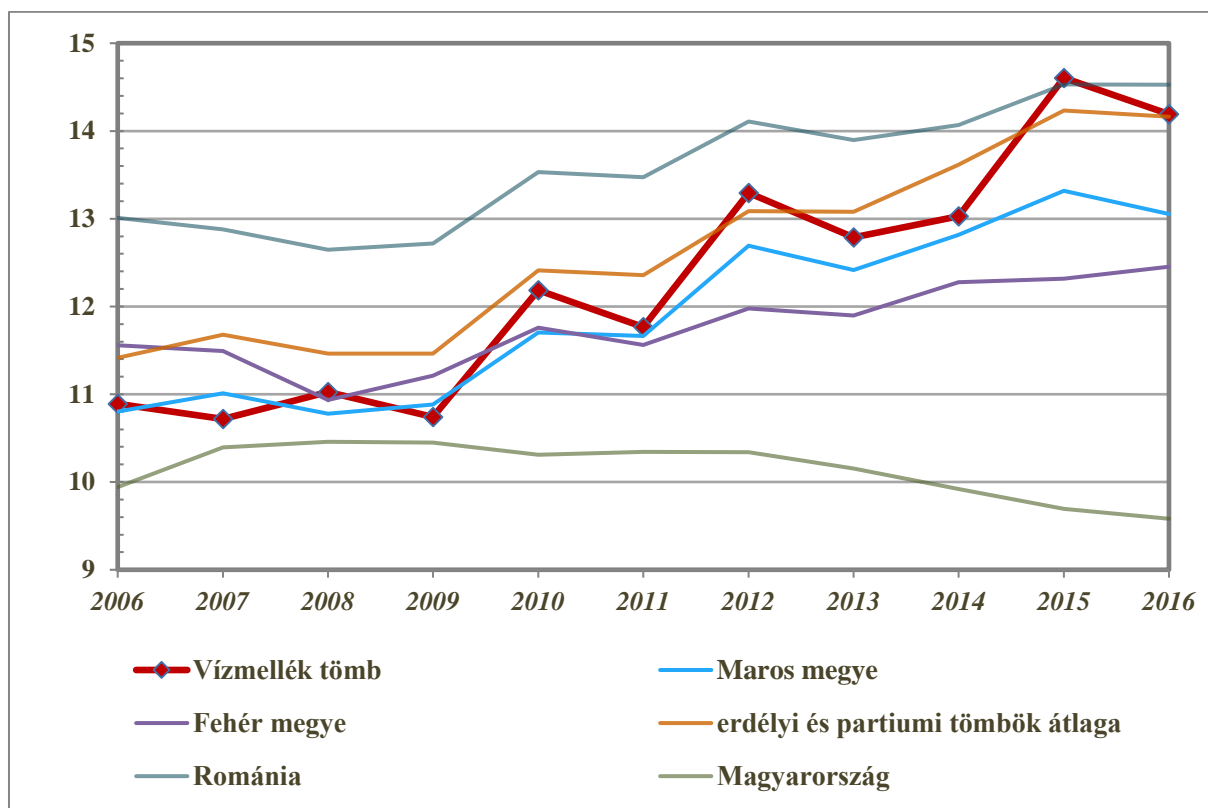


## Általános iskolák



126. ábra: Az egy általános iskolára jutó tanulók száma (fő) (2006–2016)

Az adatok forrásai: Román Nemzeti Statisztikai Intézet, Központi Statisztikai Hivatal

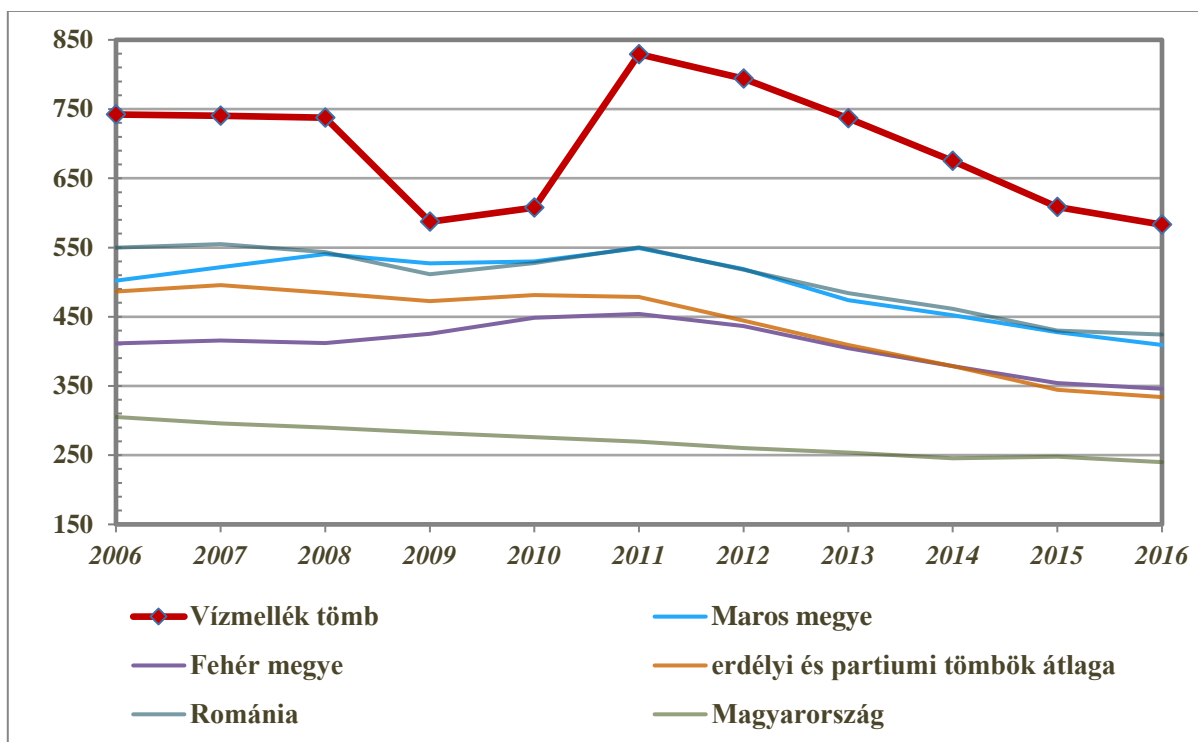


17. ábra: Az egy általános iskolai pedagógusra jutó diákok száma (fő) (2006–2016)

Az adatok forrásai: Román Nemzeti Statisztikai Intézet, Központi Statisztikai Hivatal

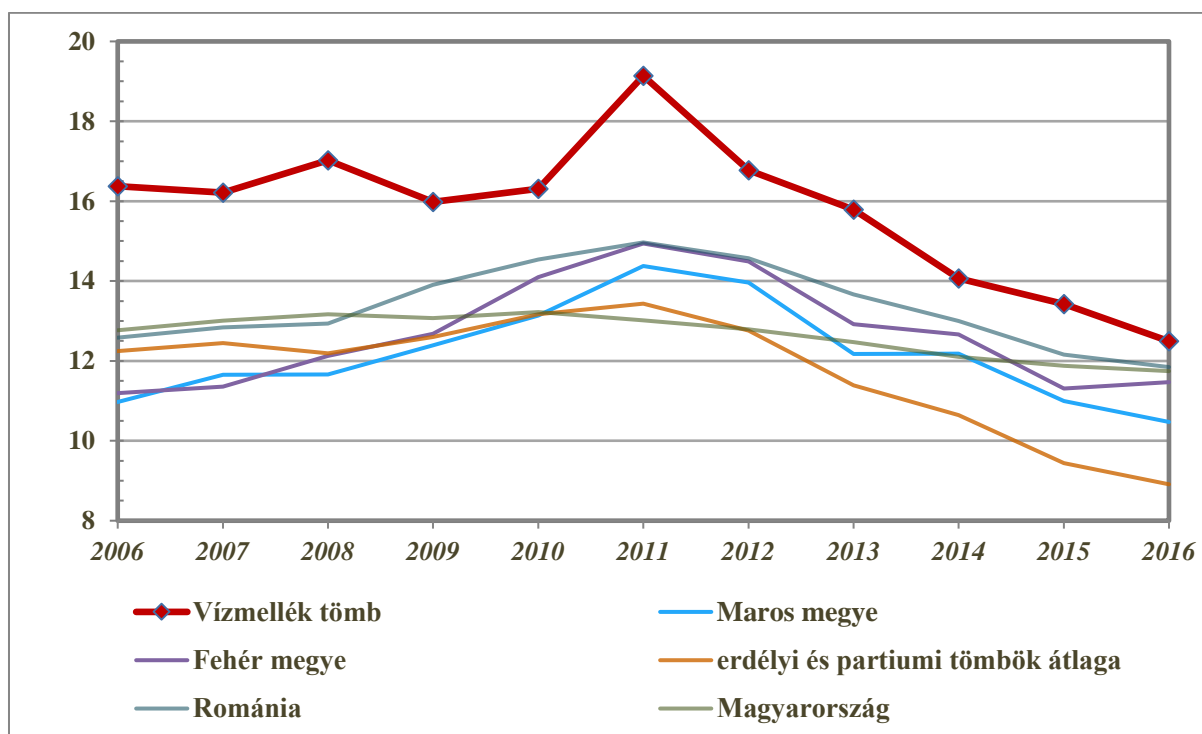


## Középiskolák



18. ábra: Az egy középiskolára jutó tanulók száma (fő) (2006–2016)

Az adatok forrásai: Román Nemzeti Statisztikai Intézet, Központi Statisztikai Hivatal

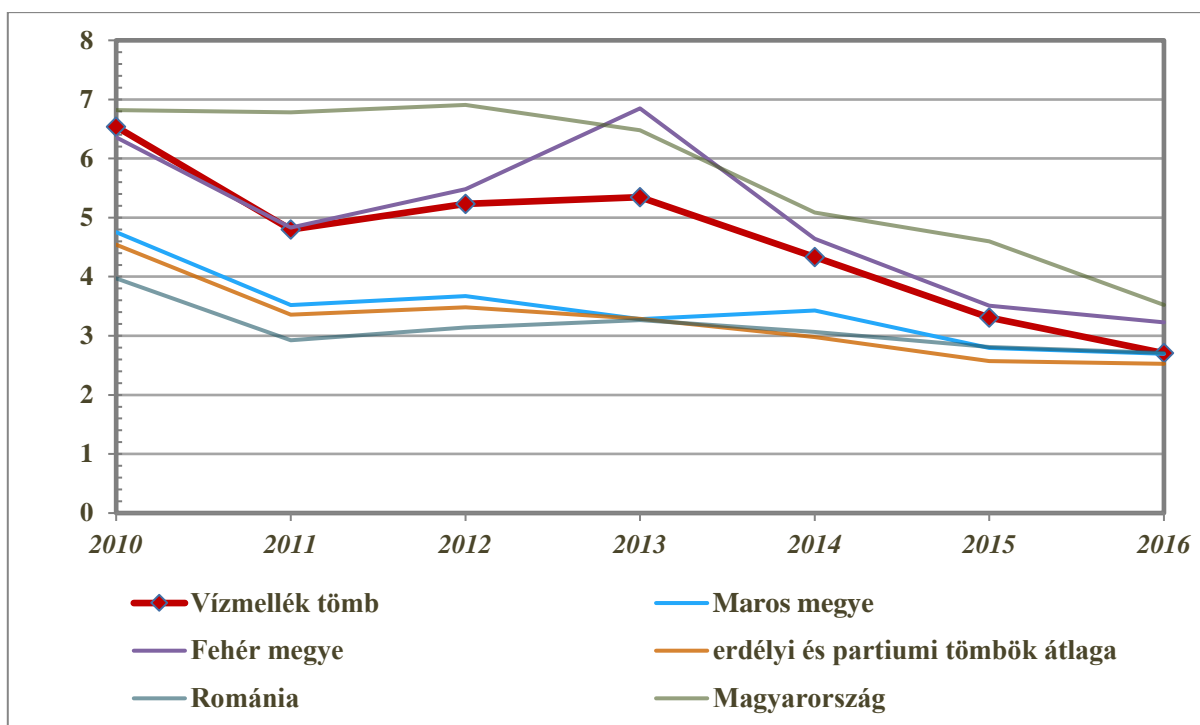


19. ábra: Az egy középiskolai tanárra jutó diákok száma (fő) (2006–2016)

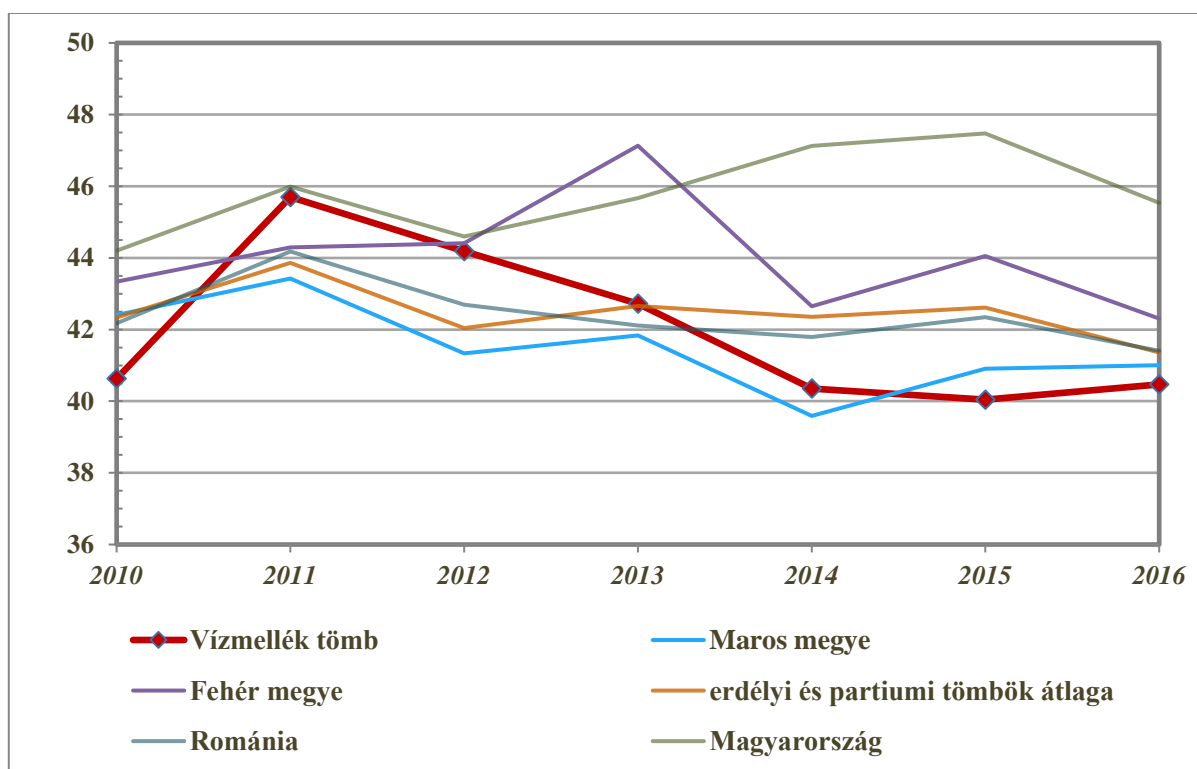
Az adatok forrásai: Román Nemzeti Statisztikai Intézet, Központi Statisztikai Hivatal



## 2.3 Munkaerőpiac



130. ábra: A regisztrált munkanélküliek aktív népességhez mért aránya (%)  
Az adatok forrásai: Román Nemzeti Statisztikai Intézet, Központi Statisztikai Hivatal

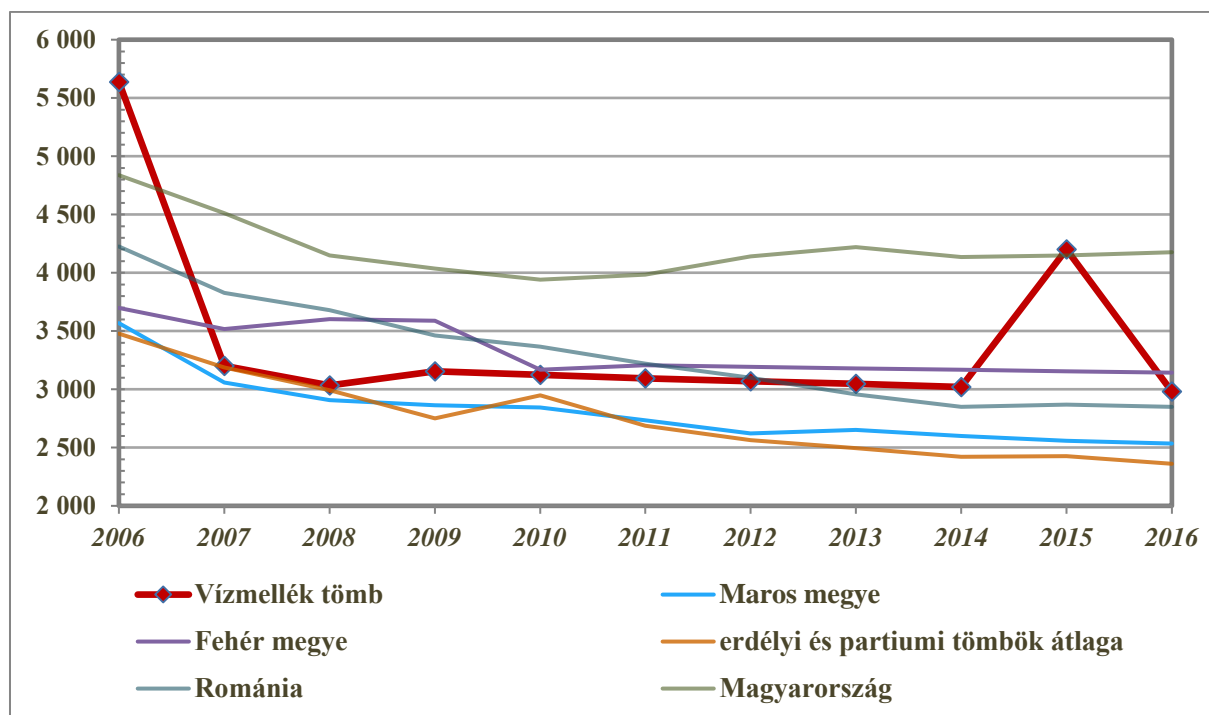


21. ábra: A nők aránya a regisztrált munkanélküliek között (%) (2010–2016)  
Az adatok forrásai: Román Nemzeti Statisztikai Intézet, Központi Statisztikai Hivatal



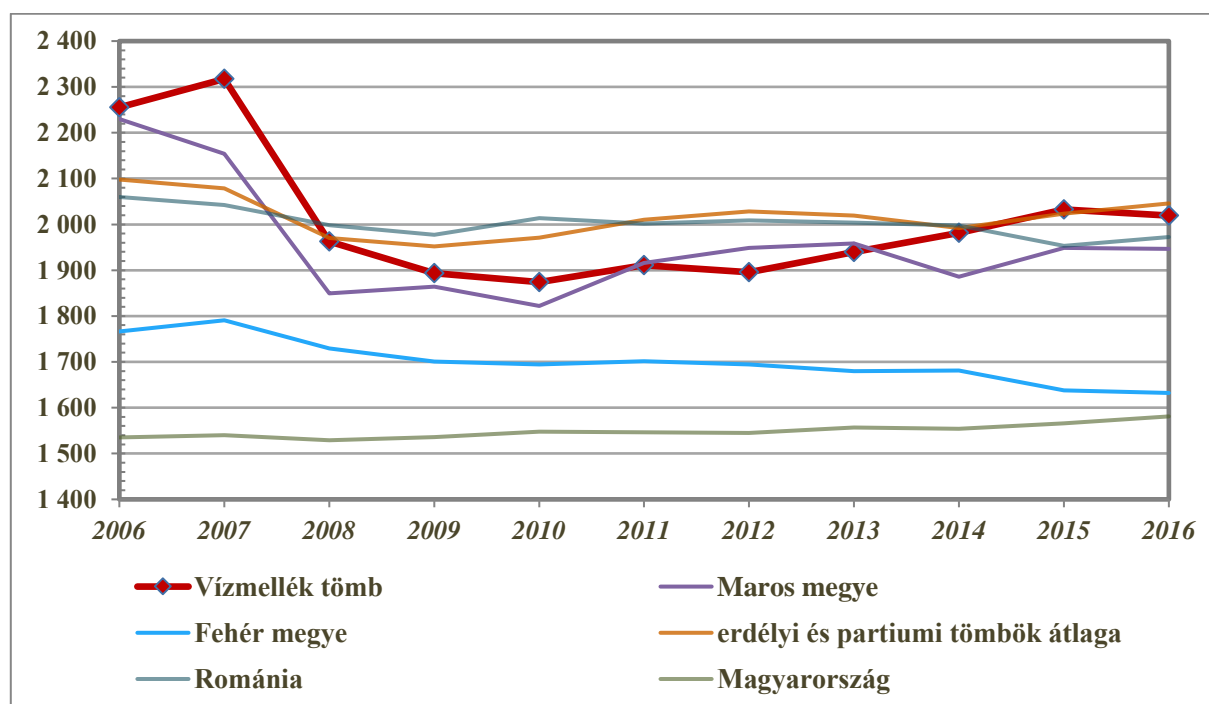
### 3. A térség egyéb elérhető mutatói

#### 3.1 Egészségügy



142. ábra: Az egy gyógyszerertárra jutó lakosok száma (fő) (2006–2016)

Az adatok forrásai: Román Nemzeti Statisztikai Intézet, Központi Statisztikai Hivatal

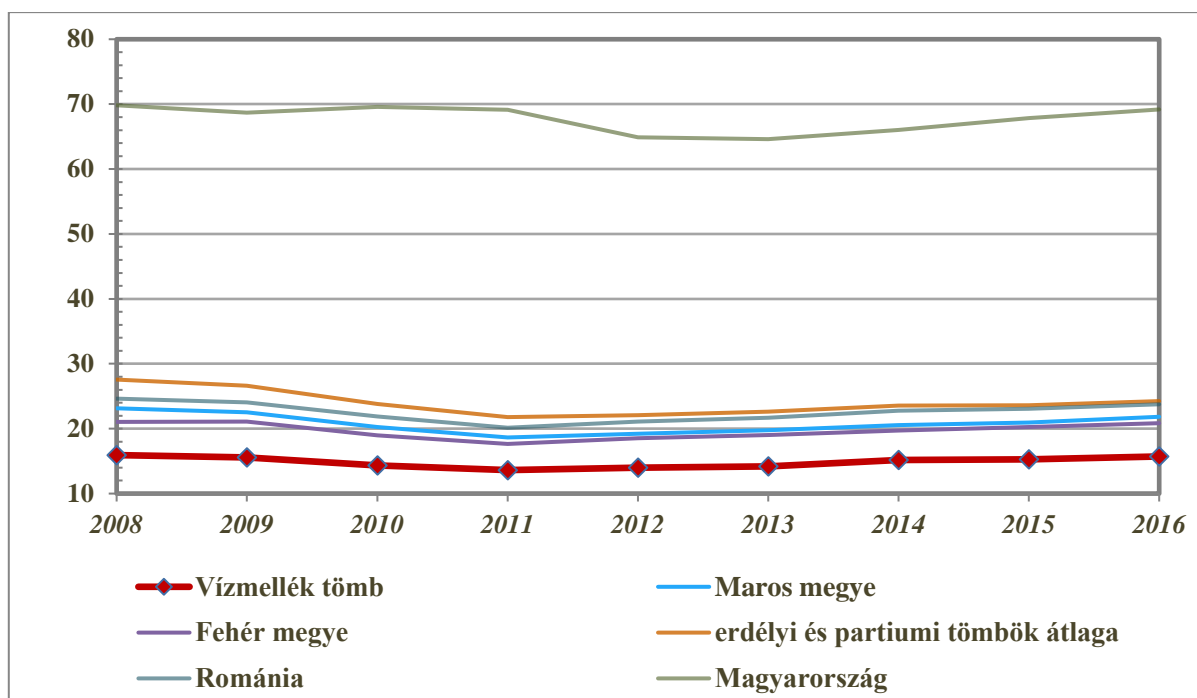


153. ábra: Az egy háziiorvosra jutó lakosok száma (fő) (2006–2016)

Az adatok forrásai: Román Nemzeti Statisztikai Intézet, Központi Statisztikai Hivatal

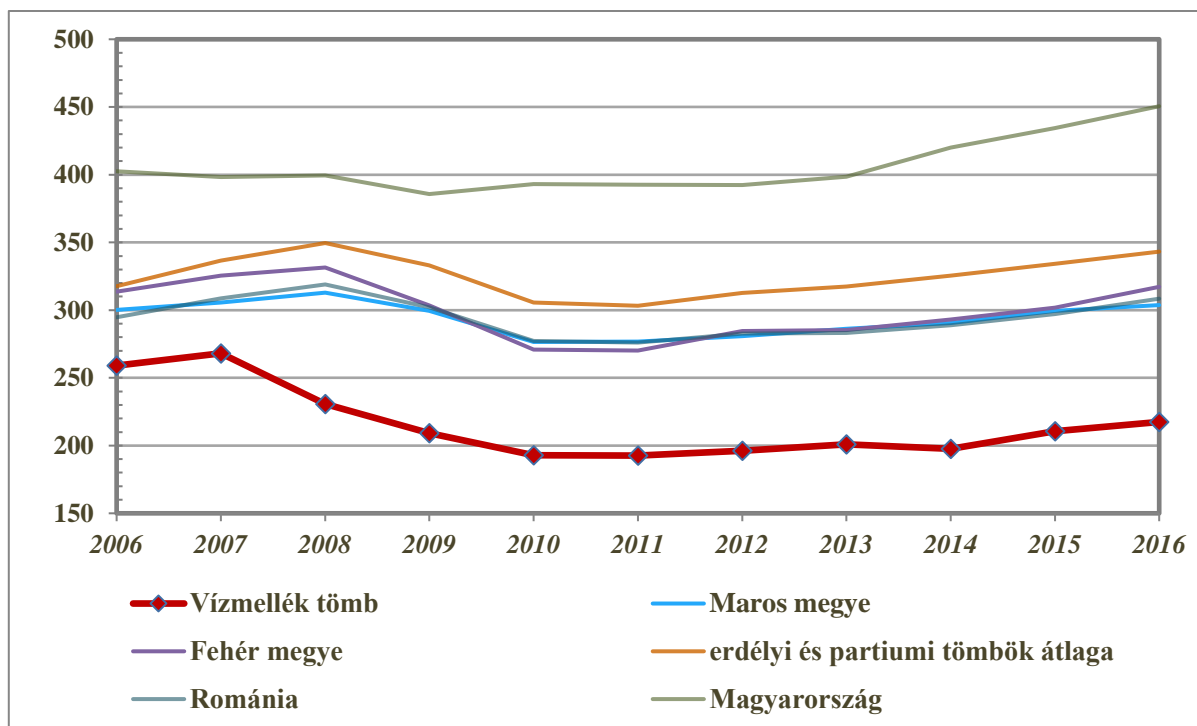


## 3.2 Gazdaság, munkaerőpiac



24. ábra: Az ezer főre jutó vállalkozások száma (db) (2008–2016)

Az adatok forrásai: Román Nemzeti Statisztikai Intézet, Központi Statisztikai Hivatal



25. ábra: Az ezer fő aktív korúra jutó alkalmazottak száma (fő) (2006–2016)

Az adatok forrásai: Román Nemzeti Statisztikai Intézet, Központi Statisztikai Hivatal